

●ポエム・ド・コウベ

poem 三宅 武

photo 藤原 保之

空の歌 — 6



ドイツトテモトテモサムイデス

ヒトラーソレワソレワエライヒトデス

ニッポンドイツカナラズカチマス

この街角にあつた消費組合

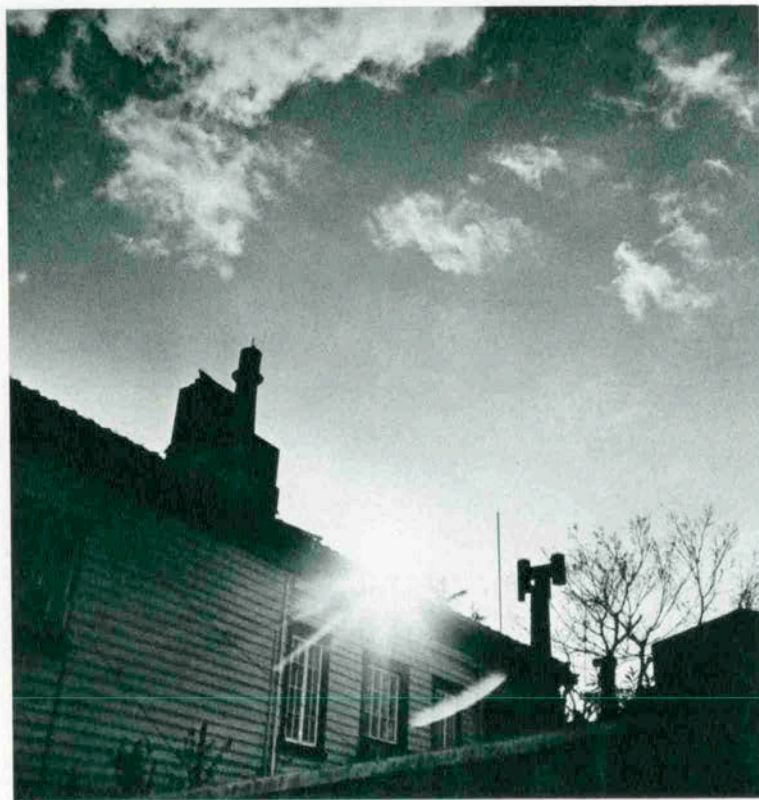
行列に

ひとり目立った小柄な異国の老婆

だれかれとなく語りかけていたトビ色の目

暗褐色のネッカチーフ

彼女の母国とつながっていた空は
遠いものだったにちがいない



寒風 淡い太陽

厄除八幡神社 右多井畑村の石柱

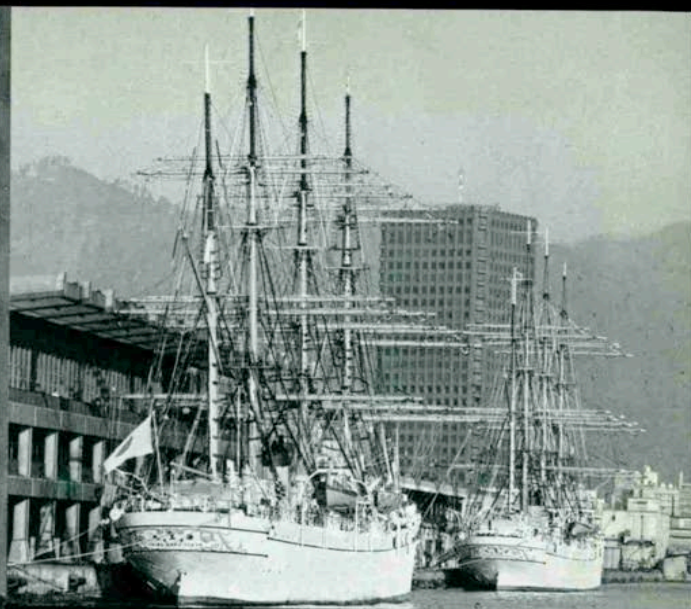
木造瓦葺きの商店が一軒

今もおもかげをのこしている

(山陽電鉄月見山駅南下る旧国道の角にて)

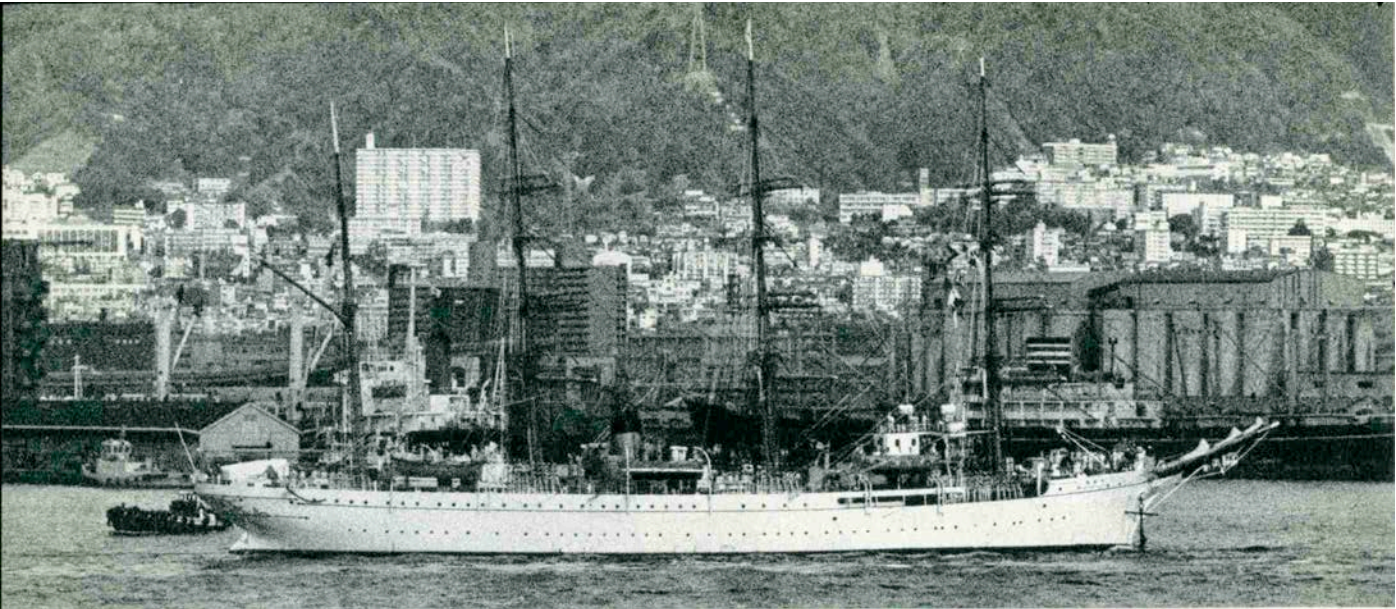


戸荻 清「日本丸」船長



●練習船
日本丸
をたづねて

海 船 港



12月23日、100余名の若人の夢を乗せて東京へ向かう「日本丸」

昨年十二月十一日、神戸港ポートターミナルに運輸省航海訓練所の大型帆船「日本丸」「海王丸」が共にその麗姿を現わした。この光景、帆船ファンにはたまらない魅力。それとばかりにカメラ片手に港へ押し寄せる。

毎朝六時四十分から海水と砂、椰子の実のタワシとで磨きあげた甲板。土足では何だか氣が引ける。まず、船長室へ案内された。十二月二十二日朝のこと。

日本丸船長、戸蒔清さん。四十八歳。昭和二十四年、清水市の高等商船学校卒業後、すぐに士官として練習船に乗船。爾来二十八年、海洋国日本の魁として活躍。といえど何やらいかづちが温和な感じの人。

現在、航海訓練所には練習船として帆船二はい、汽船五はい（大成丸、進徳丸、青雲丸、銀河丸、北斗丸）が所属。士官はこの七はいを順繰りに巡る。もちろん、船だけではなく地上勤務―教務・海務、研究調査なども交替で受けもつ。

「昭和四十八年、銀河丸の一等航海士として世界一周をしたんですが、この船は設計・艤装から完成まで丸二年スツと手掛けて来ました。進水式のあの感動は実際にその船を手掛けた人間でないと分らないでしょうね」

戸蒔さんはこの銀河丸建造のため、昭和四十四年から二年の間一等航海士として乗船していた「日本丸」を降りた。世界一周航海より帰つてからは「大成丸」の船長を一年半、そして訓練部教務課長を勤め、昨年十月から「日本丸」の船長。「海王丸」と合わせて帆船歴七年。

「帆船は自分たちが力を出さないと一歩も動かない。高い所へ登って帆をたんだり広げたり、ヤード（帆けた）を回したり、一動作一動作を人力でやらないと動かないわけですね。だから、責任感や忍耐力、不倒不屈の精神が自然に養われて来るわけですね」

これが帆船の魅力。反面、色々と心配もある。

「危険が多いのでそれに対して如何に安全を徹底させて我をさせないようにするかが一番の心配ですね。学生が乗って来ても学校ではマストに登る訓練など一回もしていないのに、乗って来た翌日からやりますから当然危険がつきものです。しかも全員を同じ作業につかせない



▲授業は朝8時30分～11時30分、昼1時～4時まで

といけないますからね」

ここで「日本丸」のプロフィールを。本籍／運輸省航海訓練所、生年月日／昭和五年一月二十七日、両親／川崎造船所、体形／四マストバーク型、身長／九十七米、体重／二、二七九・六九総トン、経歴／遠洋はアメリカ西岸、ハワイが主。定常でない航海では、昭35、日米修好条約百年記念としてニューヨーク行、昭36、ロスアンジェルス・ホノルル間の国際帆走レースに「海王丸」と参加、昭45、キャプテン・クック生誕二百周年祭でスーパ、シドニー、ニューカレドニアと南半球を巡る、昭51、アメリカ建国二百周年祭で再びニューヨークへ。

ところで卒業後の進路は順風満帆なんですか。

「いや、ただ今は不景気で就職先が仲々なくてこの九月に卒業した者でもまだ二十パーセントは就職が決っていないようですな」

本来は大手の船会社に就職し、二等あるいは三等航海士として乗船、機関長、船長となるのが理想。だが、船や海が体質的に合わない者は倉庫会社や海上保険などの

関連会社へ入る。ナビゲーターというかつこうで日航など航空機関係へ入る者も割といるとのことだ。

遠洋航海についての一般の評価は高いそうですね。

「集団で短かくても九十日は航海をしますが、その間、周囲には自然と自分たちの仲間しかいないのですから人間的にもかなり練られて来るのじゃないですか。オレは、オレは、と勝手なことをいつていたらちつとも進まないし、危険にも陥る。みんなが力を合わせないとダメだということなので協調性が出て来るし、団体生活が何かということが掴めるのじゃないですか」

確かに団体生活を経験する機会が少なくなっている。

さて、船長室から甲板へ出る。三等航海士の山本さんから装備のあれこれを説明して貰う。まさに、人力で動く船、手づくりの船という感じだ。

丁度授業を終った桑原、白石両君に少し話を聞く。

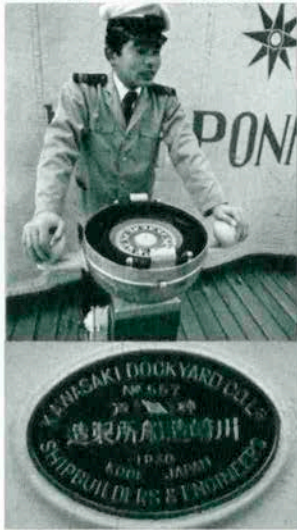
「パンフレットを見たら乗りたくなつて……。制服にあこがれたんです。訓練所へ入ったこれがそもそもの動機。だが「入ってみたら厳しいし、つらいですね」。

そして、「将来は船長になりたい」と夢見る二人だが、

「就職は厳しいですねえ……」が実感。

十二月二十三日朝。「日本丸」は東京目指して出航した。一月十日に東京を出て一路ハワイへ。再び東京へ戻るのは三月十五日の予定。戸籍船長以下、学生一〇七名、乗組員六十五名を乗せて今日も「日本丸」は大洋を行く。「月夜とか快晴のとき、一番気持ちがいいですね」といった桑原君。今日の天気はどうですか？

▼マグネットコンパスの説明をする山本さん





ミヤコ蝶々さんと小田イタル



小曾根美さんと近衛 真理さん



Chianti

キャンティコーナー



キャンティで生れるハッピータイム

本店 / 洋酒の店

神戸市生田区北長狭通213(日曜休日)

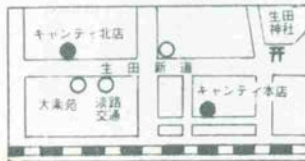
北店 / スープとパンとドリンク

神戸市生田区下山手通3丁目8-9(年中無休)

ティータイム A.M11:00~P. M6:00 ☎331-2122

ドリンクタイム P. M6:00~A.M1:00 ☎331-3661

榎 晴夫



小集会・パーティはご予算に合わせてご利用下さい。

●予約制ティーパーティ ¥600より(50名様迄)

ディナーパーティ ¥2,500より

☎331-2122・331-3661担当 藤原 森原

●毎夜小田イタルハモンド

演奏 / 午後8時より

各プレイガイド好評発売中

愛のフィーリング

●森哲也リサイタル2月7日〈月〉



プロデュース 宮地 正彦
構成 成 良弘
服飾部 出 豊
演出 丹 波
音響効果 佐藤 静男
照明装置 S P オーディオ
振付 岡 頌子
衣装 柴 啓嗣
ヘア アー 洋
写真 藤 真保
編曲 小坂 務

原 信夫とシャープス&フラッツ共演 P.M 7:00 開演
神戸文化ホール中ホール / ¥3,000 お問合せ / サントノーレへ

KOBE魅惑のライブ

●ミュージック・スポット

サント*ノーレ

■北野店/神戸・生田区中山手1大和ナイトプラザ6F ☎078(221)3886 P.M.6:00~ミュージックタイム P.M.7:30~11:30

小曽根 実トリオ 毎夜 P.M. 7:30~11:30

■トアロード店/神戸・生田区下山手2 ☎078(391)3822 A.M.11:00~A.M.12:00 ミュージックタイム P.M.7:30~11:00

森 哲也 ピアノとボーカル〈毎夜〉 こうちなるを ピアノとボーカル〈水〉 P.M.7:30~11:00

大人だけの指定席「シャルル」



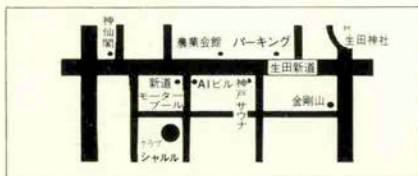
新しい

クラシカルな装いを
身にまとった
クラブ「シャルル」…

大人のムードを求める
あなたのために
華やかでいて
落ち着いたムードを
演出しています。

きらめくシャンデリア、淡いエンジ色のインテリア、
そして美しい女性たちがあなたの心をとらえてはなりません。

神戸の夜をあなたとご一緒に……

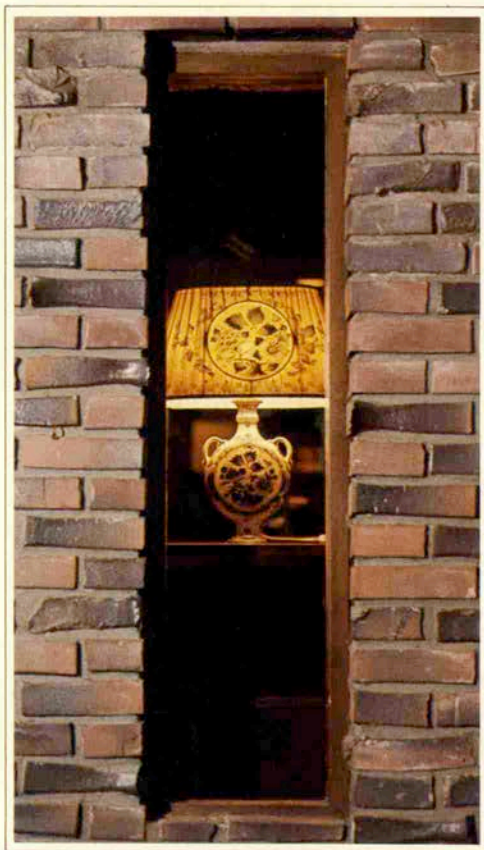


クラブ **シャルル**

神戸市生田区北長狭通2丁目10番地
☎ 078(331)5764・5769

●あなたのおいでをお待ちいたしております

豊潤な味わいに満ち足りた刻を…^{とき}



ステーキハウス
鉄板和紙焼[®]

かんが亭[®]

生田区下山手通2丁目34(トアロード)
TEL 331・7168

年中無休

神戸百店会

*宝飾品 Jewel・Pearls

- ①宝飾 ミキモト Mikimoto Pearls
 ②宝飾 田崎真珠店 Tasaki Pearls
 ④宝飾 タジマ Jewel Tajima
 ⑤時計と宝石 美田時計店 Mita Watch Shop
 ⑥宝飾 神戸ダイヤモンド Kobe Diamond

*紳士洋服・洋品 Tailor & Men's Shop

- ⑦紳士服 柴田音吉洋服店 Tailor Sibata
 ⑧ネクタイ 元町バザー Motomachi Bazaar
 ⑨紳士服 三恵洋服店 Tailor Mituei
 ⑩男子洋品 フナキヤ Funakiya
 ⑪紳士服 十字屋洋服店 Tailor Jujiya
 ⑫洋品雑貨 サノヘ Sanohe
 ⑬ワイシャツ 神戸シャツ Kobe Shirt
 ⑭紳士服 洋服の粹渡 Watanabe
 ⑮紳士服 ニッケショールーム Nikke Showroom
 ⑯紳士服飾 ウ Men's Shop Une
 ⑰紳士シャツ 大和屋シャツ Yamatoya Shirt
 ⑱メンズウェア マーキュリー Men's Wear MERCURY

*婦人洋装・洋品 Ladie's Shop

- ⑲帽子 マキシム Maxim
 ⑳服飾雑貨 エスターニュートン Esther Newton
 ㉑洋品 スギヤ Sugiya
 ㉒ハンドバック シラサ Shirasa
 ㉓ベビー用品 ファミリア Familiar
 ㉔婦人服地 シンワ

- ⑲洋装 オカダ カ Okada
 ㉒婦人服飾 ベニヤ ニ Beniya
 ㉓婦人・紳士服飾 セリザワ Serizawa
 ㉔毛皮 ベニヤ ニ毛皮 Binnie Furrier (Furs)
 ㉕高級婦人服地 コマツツ KOMATUYA
 ㉖婦人服飾 三 San-ai
 ㉗オートクチュール 装 Soen
 ㉘オット 太田ベッ甲 Ota Co. (Tortoise-shell ware)
 ㉙ハンドバック イクシマヤ Ikushimaya
 ㉚アクセサリー アクセサリー Geimu
 ㉛婦人・紳士靴 クロス Cross Shoes
 ㉜婦人・紳士靴 ヨシオカ Yoshioka Shoes

*装身具・服飾品 Accessary・Dress

- ㉕ベッ甲 太田ベッ甲 Ota Co. (Tortoise-shell ware)
 ㉙ハンドバック イクシマヤ Ikushimaya
 ㉚アクセサリー アクセサリー Geimu
 ㉛婦人・紳士靴 クロス Cross Shoes
 ㉜婦人・紳士靴 ヨシオカ Yoshioka Shoes

*和装 Kimono・Geta

- ㉕呉服 ちんがら屋 Chingaraya
 ㉖呉服 みよしや Miyosiya
 ㉗衣裳 中川衣裳店 Nakagawa
 ㉘衣裳 つるや衣裳店 Turuya

*美容 Beauty Shop

- ㉙美容 ブルーあきら Blue Akiara
 ㉚美容 エリザベス Elizabeth Beauty Shop

*美術・工芸品 Art

- ㉕美術 元町画廊・若木屋 Motomachi Gallery
 ㉖画材・顔料 末積製額 Suezumi
 ㉗工芸 磯川工芸店 Isokawa
 ㉘美術陶磁器 淡洲堂 Tanashudo
 ㉙新古美術 播新 Harishin
 ㉚美術品 元町美術 平山商會

*家具 家庭・文化用品 Furniture・Family

- ㉕家具 永田良介商店 Nagata Ryosuke Shop
 ㉖玩具 カメヤ Kameya Toy Store
 ㉗メガネ 神戸眼鏡院 The Kode Optical Co., Ltd.
 ㉘カバン 大上靴店 Oue Trunk Co.
 ㉙ゴルフ用品 タカハシ GOLF & BAG TAKAHASHI
 ㉚薬品 三星堂薬局 Sanseido Pharmacy
 ㉛メガネ 服部メガネ店 Hattori Optical Shop
 ㉜結婚儀式用品 遠藤福寿堂 Endo-Fukujudo
 ㉕店舗・住宅 インテリア イリフネ Interior Irifune
 ㉖家具・インテリア メーブル FUJIYA

*菓子・喫茶 Cake・Tea-room

- ㉕和洋菓子 風月堂 Fugetsudo
 ㉖瓦煎餅 亀井堂 Honke Kameido Honke
 ㉗菓子 雁治郎飴本舗 Ganjiroame-Honpo
 ㉘洋菓子 ドンク Donq
 ㉙チョコレート モロゾフ Morozoff
 ㉚ドイツ菓子 ユーハイム Juchheim's
 ㉛洋菓子 ヒロタ Hirota Confectionery
 ㉜洋菓子 ユーハイムコンフェクト Yuhaim Confectionery
 ㉕和菓子 二つ茶屋 Futatsuchaya
 ㉖菓子 本高砂屋 Hon-Takasagoya
 ㉗フランス菓子 ベル Bell
 ㉘菓子 河南堂 Kanando
 ㉙チョコレート コスモポリタン Cosmopolitan
 ㉚瓦煎餅 菊水総本店 Kikusui Sohonten
 ㉛喫茶 UCC上島コーヒショップ UCC Ishima Coffee Shop
 ㉜チョコレート ゴンチャロフ Goncharoff
 ㉕パン・喫茶 カスカード Cascade

*和洋料理 Eating House

- ㉕和・日本料理 竹葉 Chikuyotei
 ㉖天婦羅 お可川 Okagawa
 ㉗寿司 本成駒 Hon-Narikomaya
 ㉘とんかつ 武蔵 Musasi
 ㉙スペイン料理 カルメ Carmen
 ㉚欧風料理 ハナワグリル Hanawa Grill
 ㉛ビヤ・ホール ニュー・トーキョー New Tokyo
 ㉜海川魚 時雨茶屋 Shigure Jaya
 ㉕軽料理 蛸の壺 Takonotsubo
 ㉖レストラン 北野クラブ The Kitano Club
 ㉗レストラン ブランドウブラン Blanc de Blanc
 ㉘ふぐ・天ぷら・寿司 栄 Sakaeya
 ㉙寿司 又 Matahei
 ㉚神戸肉 大井肉店 Ooi Beef Shop

*クラブ・料亭 Night Club

- ㉕料亭 松の家 Matsu no ya
 ㉖ナイトクラブ 北野クラブ The Kitano Club
 ㉗クラブ ディスコティック45

*ホテル Hotel

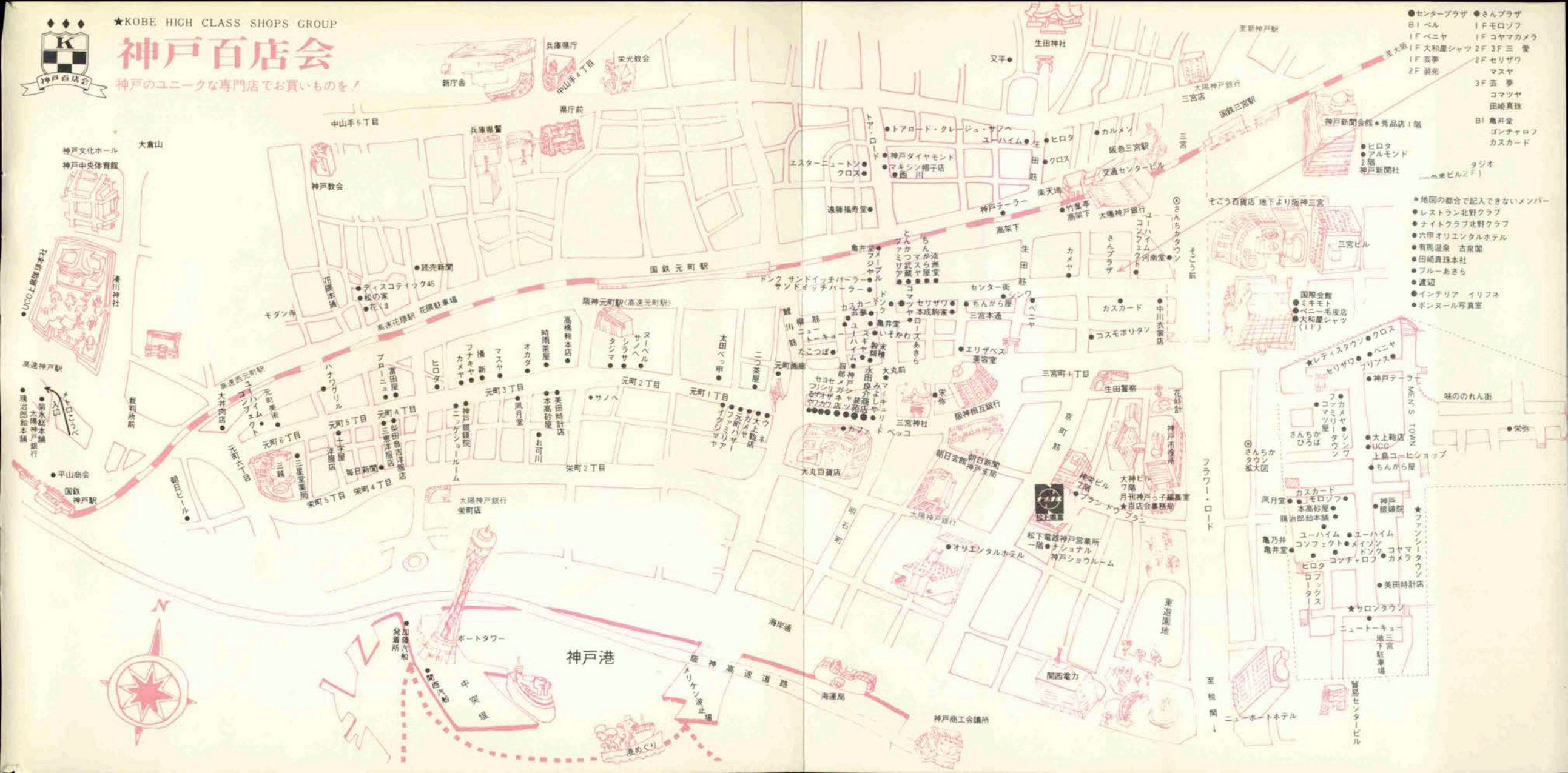
- ㉕ホテル 神戸オリエンタルホテル Roko Oriental Hotel
 ㉖ホテル 六甲オリエンタルホテル Rokko Oriental Hotel
 ㉗観光旅館 有馬温泉(東有馬)古泉閣 Kosenkaku
 ㉘ホテル ニューポートホテル NEW PORT HOTEL

*商社 Trading House

- ㉕ビール 朝日麦酒 K K Asahi Beer
 ㉖電化製品 ナショナルショールーム National Showroom
 ㉗銀行 太陽神戸銀行 THE TAIYO KOBE BANK, LTD.
 ㉘珈琲・紅茶 UCC上島珈琲本社 UCC Ishima Coffee Co.

神戸百店会

神戸のユニークな専門店でお買いものを！



- センタブラザ ●さんブラザ
- | | |
|------------|-----------|
| B1 ベル | 1F モロソフ |
| 1F ベニヤ | 1F コヤマカメラ |
| B1F 大和屋シャツ | 2F 3F 三 愛 |
| 1F 芸夢 | 2F セリザワ |
| 2F 装苑 | マスカ |
| | 3F 芸 夢 |
| | コマツヤ |
| | 田崎真珠 |
- B1 亀井堂
- ゴンチャロフ
カスカード

- レストラン北野クラブ
- ナイトクラブ北野クラブ
- 六甲オリエンタルホテル
- 有馬温泉 古泉閣
- 田嶋真珠本社
- ブルーあきら
- 渡辺
- インテリア イリフネ
- ポンヌール写真室

-

- ★ファンシータウン
マラ
時計店

エキゾチックなクラブライフでゆとりあるひとときを——



▲同志社校友会神戸支部クリスマス・パーティーから(1976. 12. 10)

同窓会、結婚披露宴、展示会などのパーティーにご利用下さい



個人会員 / 入会金 20,000円(会費不要) 平 日 5:00P.M~0:00A.M
 特別会員 / 入会金 50,000円(会費不要) 日曜日 5:00P.M~11:00P.M
 ご入会のお問合わせ・お申込みは
 セントジョージ・ジャパン事務局まで ●駐車場完備●

ST. GEORGE JAPAN

No. 130 Kitano-cho 1-chome Ikuta-ku Kobe
 phone 078 (242) 1234

豊かな香り、手づくりの味わい

UCC

COFFEE



ホットはやつぱり
レギュラーコーヒーだね



UCCオリジナルコーヒー
200gフルオープン缶



ペーパーフィルターによる
おいしいコーヒーのたて方

- 1 フィルターのミシン目を折り曲げ、
ドリッパーにセットし、
- 2 人数分のコーヒーを入れます
- 3 熱いお湯を注ぐだけで出来上がり

信頼のブランド



上島珈琲本社

総本社：神戸市生田区多聞通5-3 ☎(078)341-3606(代)
支社：北海道・関東・中部・近畿東・近畿西・中国・四国・九州・沖縄
支店：全国主要都市95ヶ所

昭和四十年一月二十日 発行所／神戸市生田区東町1-3の1 大神戸ビルF TEL(初)二二四六
第三種郵便物認可 昭和五一年一月一日発行 毎月一回一日発行 ナニワ印刷(株)印刷
編集発行／小泉康夫(送料45円) 頒価二〇〇円