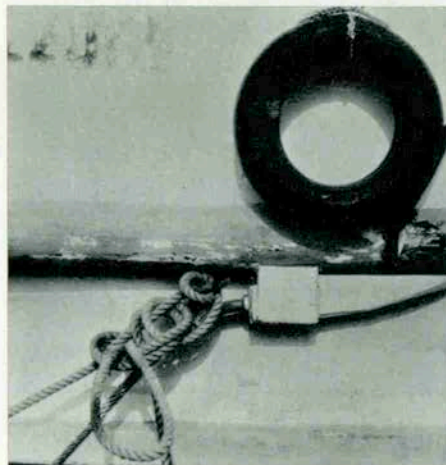


●ポエム・ド・コウベ

三宅 武
poem
photo 藤原 保之

空の歌 — 3



ここも　トラックのうるさいところだ

ちいさな工場がひしめいていて

息をつめるようにして歩かねばならぬ

燈台をまわる　建物の切れ目

ちいさな船台にのった木造船があらわれ

何日間もの汗や油の染み込んだ男たちが

黙々と働いている

時には　揚げられたばかりのヨットの

白ペンキがはげかかり

ところどころ黒ずんでいるのが見られ
荒々しいタッチの油絵そっくりだ



陸上でみる木造船は

意外に高く

マストのつきささった上空は

ひろくひろく見えるものだ

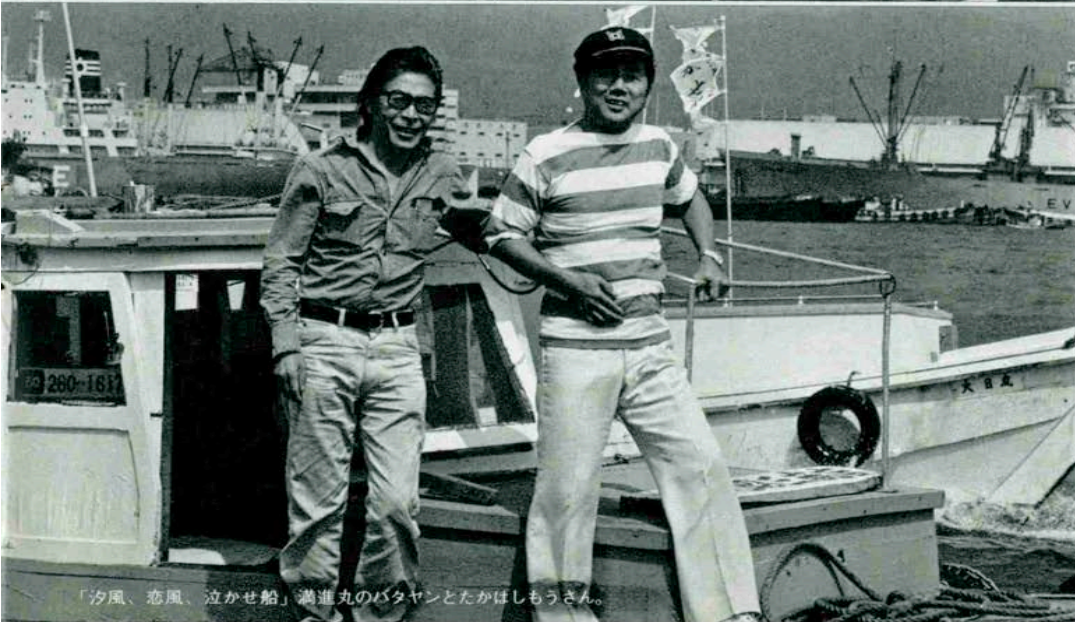
(兵庫区遠矢浜町にて)



オーズとバタンとバタン号キャプテンの出会い。



海船港



「汐風、恋風、泣かせ船」満進丸のバタンとたかはしもうさん。

バタヤン号の泣かせ船 〔満進丸〕

たかはしもう 〔絵と文〕



港コウベにバタヤン号あり。バタヤンの唄が流れる。

バタヤンがオースノと神戸港へキャンベーンにやって来た。ヘエノ田端義夫が来てまんのか……懐かしいなア……いや、懐かしいや言うたらおこられまんア……波止場へ急ぐタクシートの運転手さんが笑った。この運転手さんも小学校時代からのバタヤンのファンだそうだ。

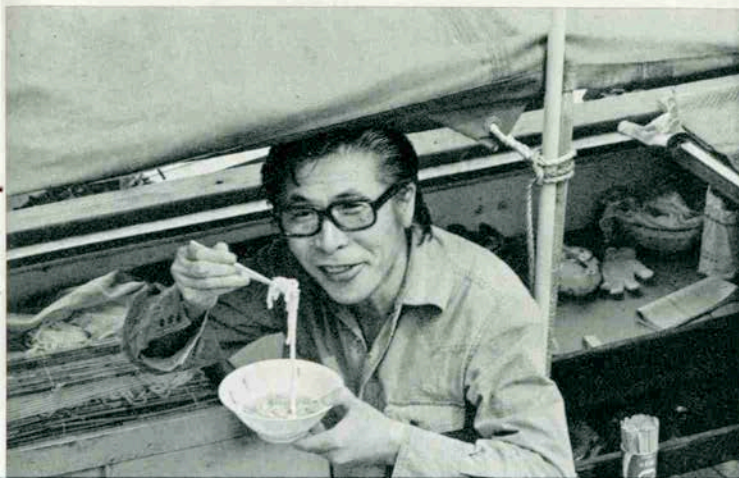
①女ごころに 火をつけながら
燃えてもくれず 消しもせず
錨あげると 言う貴男 あな
このまま死ぬと なぜ言わぬ
せつない せつない
せつない恋の 泣かせ船

これが今度のバタヤン「自作自演」の歌詩である。
船もののバタヤンの健在振りはわれわれ中年組にはうらやましい。

「波の瀬の瀬に揺られて揺れて」歌から歌へ、船から船へと乗り移る、永い歌手生活にも疲れを見せない身軽さである。乗り移るたびに「女ごころに火をつけ」たかどうかは知らないが、女と船を歌わせたなら若い歌い手からは出て来ない味がある。

②船を見捨てて 私をとるか
海の青さに ひかれてか
迷う貴男の 苦しさ あなが
身をきる程に わかるけど

女は 女は
女は恋が 命なの



汐風にあって食べるケツネうどんの味のよさともうさん



バタヤンのギターで歌うバタヤン号の沖元船長

みなと神戸でビヨンと乗り移った船が満進丸、これが名物、通称「バタヤン丸」である。船長の沖元昭三さんはこの道に入って二十年、仲間はみんな廃業してしまっただが、奥さんのみつ子さんと「とまり船」から「とまり船」と、バタヤンの歌を唱いながらの「かよい船」と言うところである。ゴロ合わせになってしまったが、それほど田端義夫ファンであり、歌の好きな船長である。

③耳をおさえて 出船のドラを

きかぬつもりで 忍ぶ酒
涙こらえて 手を振って

港の恋の 幕切れは

汐路に 汐路に

汐路に消える 泣かせ船

バタヤンがバタヤン丸で手を振れば遠い船、近い船から手を振っているのは絵になるが、この日のバタヤンさんの売り上げはダメになった泣かせ船であった。

私も歌が好きでよく歌う、歌の唱えない飲み屋は面白くない方で、中でも港の歌、船の歌が多い。バタヤンは船乗りであったかどうかは知らないが、私は元海軍で港みなどに酒あり女ありという若いときを過しているのでもうしても酔えば昔にかえってしまうのである。

バタヤンの歌を聞いてみると、その昔が還って来たような気がする。漫画の私が歌い過ぎると思ったときは、言われない先に「ワイは漫歌家や」と前置きして歌うことにしている。この頃は男性の年は聞くものではないというけれどバタヤンと私が同じ年であることを知って、

「田端さんあんたと私は同

い年です」

と言ったら

「そうですかあんたも三十

五才ですか」

と言った。

バタヤンのレコードジャケットが印象的。





ゴックスタッド 博物館

〈11〉 ラップ族と となかい

ラップ族は、スカンディナビアの北極圏に広がる、ラブランドと呼ばれる広い地帯を、となかいとともに旅をします。毎年、これらの遊牧民は、低地から山地へ、山地から低地へと移動を繰り返すのです。彼らと行動をとるとなかいの食べ物、冬は低地の地衣類、夏は高地の牧草です。ラップ族となかいの関係は、ラップ族があちこちへとないを連れてゆくのか、それとも、ラップ族となかいについてゆくのか、どちらが主人で、どちらが従者か、ほんとうのことはだれにもわからないのです。とにかく、ラップ族は、ラブランドの生活の基盤である、となかいのそばにいないならならぬのです。となかいは、彼らに、毛皮や乳、チーズ、肉などの大事な食べ物を与えてくれるのです。

北極の遊牧民ラップ族も、北欧の海の勇士ヴァイキングと同じく、やはり旅人なのです。

〈お知らせ〉

- 1、ゴックスタッドは、11月20日、航海3周年をむかえます。
- 2、11月の第4水曜日から年内無休です。
- 3、忘年会、新年会など、10人様前後のパーティーに、ゴックスタッド特製かぶと焼をご利用下さい。
- 4、一味ちがう水の味にお気づきですか。当店の飲料水は、コーベウォーターです。

〈メニュー〉

ゴックスタッド特製かぶと焼

1人前	¥600～	¥800
スウェーデン風ボテトいため		¥1,000
スウェーデン風肉だんご		¥1,000
スカンディナビア風		
牛肉と野菜の煮込み		¥1,500
牛割 (オールド)		¥500
ビール		¥400
オールド1/2サイズボトル		¥3,200
スコッチボトル		¥7,500より



スカンディナビア料理
と世界の民族
音楽の店

GOKSTAD

6:00PM～2:00AM 水曜日定休
神戸市生田区山本通3-18 谷口ビル1F ☎242-0131

KOBE魅惑のライブ

●ミュージック・スポット

サント*ノレ



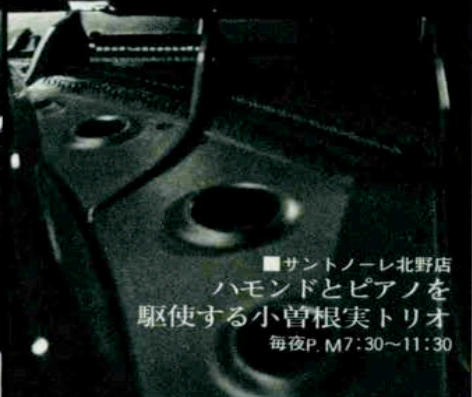
□トアロード店毎夜出演

情感で歌いあげる森哲也のピアノ弾き語り P.M7:30~
P.M11:00



■トアロード店
水曜日夜

リリカルなタッチ
こうちなるをの弾き語り



■サントノレ北野店

ハモンドとピアノを
駆使する小曾根実トリオ
毎夜P.M7:30~11:30

■トアロード店/神戸・生田区中山手2 ☎078(391)3822A.M.11:00~A.M.12:00ミュージックタイムP.M.7:30~11:00
■北野店/神戸・生田区中山手1大和ナイトプラザ6F ☎078(221)3886P.M.6:00~ミュージックタイムP.M.7:30~11:30

心がなごむ、グリーンの世界

アフターシックスの応接間として、9月19日のオープン以来皆様の
暖いご支援をいただいております。

グリーンとローズウッドを基調にしたルームインテリア、マニアな
ら耳がふるえるサウンドシステム。グラスをかたむけ語り合う、エ
スプリにあふれた場〈六本木アルバトロス〉

東京へお越の節はぜひお立寄り下さい。



ROPPONGI ALBATROSS

至道池

至道池

至道池

至道池

至道池

至道池

至道池

至道池

至道池

至道池

至道池

至道池

至道池

至道池

至道池

至道池

至道池

至道池

至道池

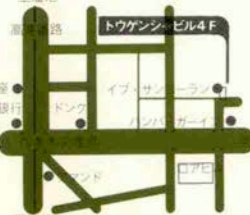
至道池

至道池

至道池

至道池

至道池



至道池

至道池

至道池

至道池

至道池

至道池

至道池

至道池

至道池

至道池

至道池



9月19日・20日のオープニングパーティー



ALBATROSS

神戸アルバトロス / 六本木アルバトロス

神戸市生田区中山手通1丁目24-7
ダイワ・ナイト・プラザ2F
TEL (078) 231-3300・242-1920

東京都港区六本木3丁目15-24
NO. 2 トウゲンシャルビル4F
TEL (03) 479-0707・408-2760



ペイメントに枯葉の散る季節になりました。
れんが亭の特製鉄板和紙焼で
あたたかな神戸ビーフをお楽しみ下さい。



特選テンダーロインステーキ

ステーキハウス
鉄板和紙焼

®

れんが亭®

生田区下山手通2丁目34(トアロード)
TEL 331・7168
年中無休

神戸百店会

*宝飾品 Jewel・Pearls

①宝飾品	ミキモト	国際宝飾1号店 (221) 9 9 9 2 International House
②宝飾品	田崎真珠店	元町4丁目3F (221) 4 0 9 5 Takasaki Pearl
③宝飾品	タジマ	元町通2丁目 (221) 5 7 9 1 Tajima
④時計と宝飾	美田時計店	元町通3丁目 (221) 7 7 9 8 Mita Watch Shop
⑤宝飾品	神戸ダイヤモンド	元町通3丁目 (221) 2 3 9 7 Kobe Diamond

*紳士洋服・洋品 Tailor & Men's Shop

①紳士服	紫田吉洋服店	元町通2丁目 (221) 6 6 9 7 Taisiro Sibat
②紳士服	元町ハザール	元町通2丁目 (221) 1 4 0 3 Motomachi Hazaar
③紳士服	三恵洋服店	元町通2丁目 (221) 7 2 9 9 Tailor Mitsei
④紳士服	フナキヤ	元町通2丁目 (221) 0 3 9 9 Funakiya
⑤紳士服	十字屋洋服店	元町通2丁目 (221) 0 1 9 9 Tailor Juiya
⑥洋品雑貨	サノヘ	元町通2丁目 (221) 0 1 9 9 Sanohe
⑦ワイシャツ	神戸シャツ	元町通2丁目 (221) 0 1 9 9 Kobe Shirt
⑧紳士服	洋服の時渡	元町通2丁目 (221) 0 1 9 9 Watanabe
⑨紳士服	ニッケショールーム	元町通2丁目 (221) 0 1 9 9 Nikke Showroom
⑩紳士服	ウネ	元町通2丁目 (221) 0 1 9 9 Men's Shop Une
⑪紳士服	大和屋シャツ	元町通2丁目 (221) 0 1 9 9 Yamatoya Shirt
⑫メンズウェア	マーキュリー	元町通2丁目 (221) 0 1 9 9 MERCURY

*婦人洋装・洋品 Ladie's Shop

①婦人服	マキシ	元町通2丁目 (221) 0 1 9 9 Maxim
②婦人服	エスターニュートン	元町通2丁目 (221) 0 1 9 9 Esther Newton
③洋品	スギヤ	元町通2丁目 (221) 0 1 9 9 Sugiya
④ドレス・ドレス	シラサ	元町通2丁目 (221) 0 1 9 9 Shirasa
⑤ベビー用品	ファミリア	元町通2丁目 (221) 0 1 9 9 Familiar
⑥婦人服	シン	元町通2丁目 (221) 0 1 9 9 Shin

①洋服	オカダ	元町通2丁目 (221) 0 1 9 9 Okada
②洋服	マサユ	元町通2丁目 (221) 0 1 9 9 Masuya
③婦人服	ベニヤ	元町通2丁目 (221) 0 1 9 9 Beniya
④婦人・紳士	セリザ	元町通2丁目 (221) 0 1 9 9 Serizawa
⑤毛皮	ベニヤ	元町通2丁目 (221) 0 1 9 9 Beniya
⑥毛皮	ベニヤ	元町通2丁目 (221) 0 1 9 9 Beniya
⑦毛皮	ベニヤ	元町通2丁目 (221) 0 1 9 9 Beniya
⑧毛皮	ベニヤ	元町通2丁目 (221) 0 1 9 9 Beniya
⑨毛皮	ベニヤ	元町通2丁目 (221) 0 1 9 9 Beniya
⑩毛皮	ベニヤ	元町通2丁目 (221) 0 1 9 9 Beniya

*装身具・服飾品 Accessory・Dress

①アクセサリー	太田ベニヤ	元町通2丁目 (221) 0 1 9 9 Ota Co. (Tortoise-shell ware)
②アクセサリー	イグシマ	元町通2丁目 (221) 0 1 9 9 Ikuhimaya
③アクセサリー	ゲイム	元町通2丁目 (221) 0 1 9 9 Geimu
④アクセサリー	クロ	元町通2丁目 (221) 0 1 9 9 Cross Shoes
⑤アクセサリー	ヨシキ	元町通2丁目 (221) 0 1 9 9 Yoshioka Shoes
⑥アクセサリー	ヨシキ	元町通2丁目 (221) 0 1 9 9 Yoshioka Shoes
⑦アクセサリー	ヨシキ	元町通2丁目 (221) 0 1 9 9 Yoshioka Shoes
⑧アクセサリー	ヨシキ	元町通2丁目 (221) 0 1 9 9 Yoshioka Shoes
⑨アクセサリー	ヨシキ	元町通2丁目 (221) 0 1 9 9 Yoshioka Shoes
⑩アクセサリー	ヨシキ	元町通2丁目 (221) 0 1 9 9 Yoshioka Shoes

*和装 Kimono・Geta

①和装	ちんがら屋	元町通2丁目 (221) 0 1 9 9 Chingaraya
②和装	みよしや	元町通2丁目 (221) 0 1 9 9 Miyoaiya
③和装	中川衣裳店	元町通2丁目 (221) 0 1 9 9 Nakagawa
④和装	つるや衣裳店	元町通2丁目 (221) 0 1 9 9 Tsuruya
⑤和装	つるや衣裳店	元町通2丁目 (221) 0 1 9 9 Tsuruya
⑥和装	つるや衣裳店	元町通2丁目 (221) 0 1 9 9 Tsuruya
⑦和装	つるや衣裳店	元町通2丁目 (221) 0 1 9 9 Tsuruya
⑧和装	つるや衣裳店	元町通2丁目 (221) 0 1 9 9 Tsuruya
⑨和装	つるや衣裳店	元町通2丁目 (221) 0 1 9 9 Tsuruya
⑩和装	つるや衣裳店	元町通2丁目 (221) 0 1 9 9 Tsuruya

*美容 Beauty Shop

①美容	ブルーあき	元町通2丁目 (221) 0 1 9 9 Blue Aki
②美容	ローズあき	元町通2丁目 (221) 0 1 9 9 Rose Aki
③美容	美容室エリザベス	元町通2丁目 (221) 0 1 9 9 Elizabeth Beauty Shop
④美容	美容室エリザベス	元町通2丁目 (221) 0 1 9 9 Elizabeth Beauty Shop
⑤美容	美容室エリザベス	元町通2丁目 (221) 0 1 9 9 Elizabeth Beauty Shop
⑥美容	美容室エリザベス	元町通2丁目 (221) 0 1 9 9 Elizabeth Beauty Shop
⑦美容	美容室エリザベス	元町通2丁目 (221) 0 1 9 9 Elizabeth Beauty Shop
⑧美容	美容室エリザベス	元町通2丁目 (221) 0 1 9 9 Elizabeth Beauty Shop
⑨美容	美容室エリザベス	元町通2丁目 (221) 0 1 9 9 Elizabeth Beauty Shop
⑩美容	美容室エリザベス	元町通2丁目 (221) 0 1 9 9 Elizabeth Beauty Shop

*美術・工芸品 Art

①美術	元町画廊・若木屋	元町通2丁目 (221) 0 1 9 9 Motomachi Gallery
②美術	末積製菓	元町通2丁目 (221) 0 1 9 9 Suezumi
③美術	磯川工芸店	元町通2丁目 (221) 0 1 9 9 Isukawa
④美術	淡洲堂	元町通2丁目 (221) 0 1 9 9 Tanshudo
⑤美術	横新	元町通2丁目 (221) 0 1 9 9 Harishin
⑥美術	元町美術	元町通2丁目 (221) 0 1 9 9 Motomachi Art
⑦美術	元町美術	元町通2丁目 (221) 0 1 9 9 Motomachi Art
⑧美術	元町美術	元町通2丁目 (221) 0 1 9 9 Motomachi Art
⑨美術	元町美術	元町通2丁目 (221) 0 1 9 9 Motomachi Art
⑩美術	元町美術	元町通2丁目 (221) 0 1 9 9 Motomachi Art

*家具 家庭・文化用品 Furniture・Family

①家具	永田良介商店	元町通2丁目 (221) 0 1 9 9 Nagata Ryoosuke Shop
②家具	カメヤ	元町通2丁目 (221) 0 1 9 9 Kameya Toy Store
③家具	神戸眼鏡院	元町通2丁目 (221) 0 1 9 9 The Kato Optical Co., Ltd.
④家具	大上靴店	元町通2丁目 (221) 0 1 9 9 Oue Trunk Co.
⑤家具	GOLF & BAG TAKAHASHI	元町通2丁目 (221) 0 1 9 9 Takahashi
⑥家具	三星堂薬局	元町通2丁目 (221) 0 1 9 9 Sansendo Pharmacy
⑦家具	服部メガネ店	元町通2丁目 (221) 0 1 9 9 Hattori Optical Shop
⑧家具	遠藤福寿堂	元町通2丁目 (221) 0 1 9 9 Endo-Fukujudo
⑨家具	インテリアイリフネ	元町通2丁目 (221) 0 1 9 9 Interior Irihune
⑩家具	メーブル FUJIYA	元町通2丁目 (221) 0 1 9 9 Fujiya

*菓子・喫茶 Cake・Tea-room

①菓子	風月堂	元町通2丁目 (221) 0 1 9 9 Fagetsudo
②菓子	亀井堂本家	元町通2丁目 (221) 0 1 9 9 Kameido Honke
③菓子	雁治郎鮎本舗	元町通2丁目 (221) 0 1 9 9 Ganjiroume Honpo
④菓子	ドンク	元町通2丁目 (221) 0 1 9 9 Donk
⑤菓子	モロゾフ	元町通2丁目 (221) 0 1 9 9 Morozoff
⑥菓子	ユーハイム	元町通2丁目 (221) 0 1 9 9 Juchheim's
⑦菓子	ヒロタ	元町通2丁目 (221) 0 1 9 9 Hirota Confectionery
⑧菓子	ユーハイムコンフェクト	元町通2丁目 (221) 0 1 9 9 Juchheim's
⑨菓子	ニッパ茶屋	元町通2丁目 (221) 0 1 9 9 Nippa Chaya
⑩菓子	本高砂屋	元町通2丁目 (221) 0 1 9 9 Hon-Takanagoya
⑪菓子	ベリ	元町通2丁目 (221) 0 1 9 9 Bell
⑫菓子	河南堂	元町通2丁目 (221) 0 1 9 9 Kando
⑬菓子	コスモポリタン	元町通2丁目 (221) 0 1 9 9 Cosmopolitan
⑭菓子	菊水総本店	元町通2丁目 (221) 0 1 9 9 Kikusei Sohonten
⑮菓子	UCC上島コーヒショップ	元町通2丁目 (221) 0 1 9 9 UCC Ishima Coffee Shop
⑯菓子	ゴンチャロフ	元町通2丁目 (221) 0 1 9 9 Goncharoff
⑰菓子	カスカード	元町通2丁目 (221) 0 1 9 9 Cascade

*和洋料理 Eating House

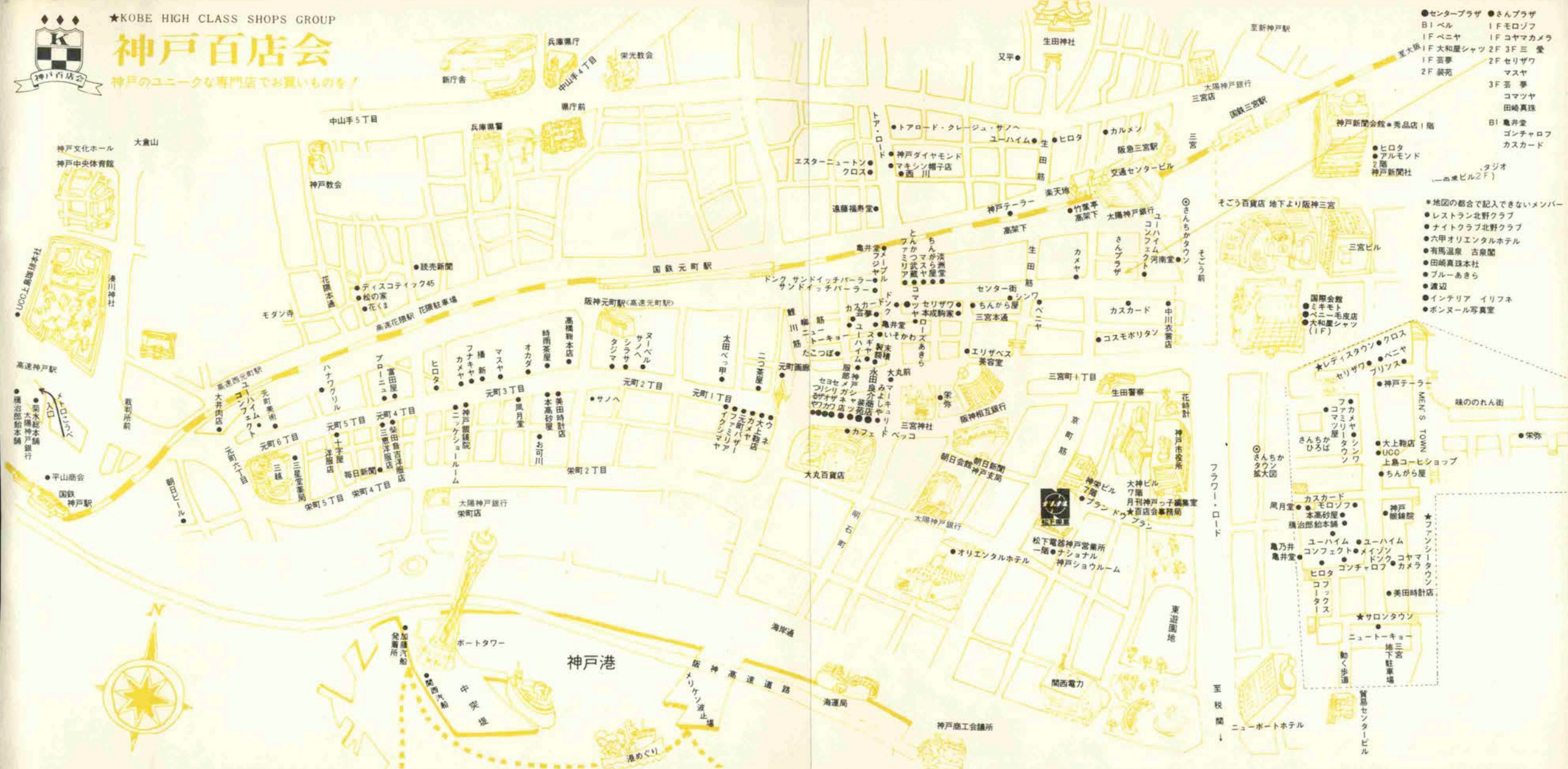
①和洋料理	竹葉	元町通2丁目 (221) 0 1 9 9 Chikuyotei
②和洋料理	おぐがわ	元町通2丁目 (221) 0 1 9 9 Okugawa
③和洋料理	本成駒家	元町通2丁目 (221) 0 1 9 9 Hon-Narikomaya
④和洋料理	武蔵	元町通2丁目 (221) 0 1 9 9 Musasi
⑤和洋料理	カルメ	元町通2丁目 (221) 0 1 9 9 Carmen
⑥和洋料理	ハナワ Grill	元町通2丁目 (221) 0 1 9 9 Hanawa Grill
⑦和洋料理	ニュー・トーキョー	元町通2丁目 (221) 0 1 9 9 New Tokyo
⑧和洋料理	時雨茶屋	元町通2丁目 (221) 0 1 9 9 Shigure Chaya
⑨和洋料理	鯛の妻	元町通2丁目 (221) 0 1 9 9 Takanotsubo
⑩和洋料理	北野クラブ	元町通2丁目 (221) 0 1 9 9 The Kitano Club
⑪和洋料理	ブラン・ドゥ・ブラン	元町通2丁目 (221) 0 1 9 9 Blanc de Blanc
⑫和洋料理	栄	元町通2丁目 (221) 0 1 9 9 Sakaya
⑬和洋料理	又	元町通2丁目 (221) 0 1 9 9 Matahei
⑭和洋料理	大井肉店	元町通2丁目 (221) 0 1 9 9 Ooi Beef Shop
⑮和洋料理	松の家	元町通2丁目 (221) 0 1 9 9 Matsu no ya
⑯和洋料理	北野クラブ	元町通2丁目 (221) 0 1 9 9 The Kitano Club
⑰和洋料理	ディスコティック45	元町通2丁目 (221) 0 1 9 9 Disco Ticks 45
⑱和洋料理	ホテル	元町通2丁目 (221) 0 1 9 9 Hotel
⑲和洋料理	神戸オリエンタルホテル	元町通2丁目 (221) 0 1 9 9 Oriental Hotel
⑳和洋料理	六甲オリエンタルホテル	元町通2丁目 (221) 0 1 9 9 Rakko Oriental Hotel
㉑和洋料理	有馬温泉(東有馬)古泉閣	元町通2丁目 (221) 0 1 9 9 Kosenkaku
㉒和洋料理	ニューポートホテル	元町通2丁目 (221) 0 1 9 9 NEW PORT HOTEL
㉓和洋料理	朝日麦酒 K K	元町通2丁目 (221) 0 1 9 9 Asahi Beer
㉔和洋料理	ナショナルショールーム	元町通2丁目 (221) 0 1 9 9 National Showroom
㉕和洋料理	太陽神戸銀行	元町通2丁目 (221) 0 1 9 9 Bank of Taiyoko
㉖和洋料理	UCC上島珈琲本社	元町通2丁目 (221) 0 1 9 9 UCC Ishima Coffee Co.



★KOBÉ HIGH CLASS SHOPS GROUP

神戸百店会

神戸のユニークな専門店でお買い物を楽しもう



- センタープラザ ●さんプラザ
- B1 ベル 1F モロゾフ
- 1F ベニヤ 1F コヤマカメラ
- 1F 大和屋シャツ 2F 3F 三 愛
- 1F 雲夢 2F セリザワ
- 2F 装苑 マスヤ
- 3F 雲 夢
- 田嶋真珠
- B1 亀井堂
- ゴンチャロフ
- カスカード
- ラジオ
- (西条ビル2F)

- *地図の都合で記入できないメンバー
- レストラン北野クラブ
- ナイトクラブ北野クラブ
- 六甲オリエンタルホテル
- 有馬温泉 古泉閣
- 田嶋真珠本社
- ブルーあきら
- 渡辺
- インテリア イリフネ
- ボンヌール写真室

- セリザワ ●ベニヤ
- プリンス
- 神戸テラー
- 大上物店
- UGG
- 上島コーヒショップ
- ちんから屋
- カスカード
- モロゾフ
- 本高砂屋
- 旗治郎船本舗
- ユーハイム
- コンフェクト・メイソン
- ドンク コヤマ
- ゴンチャロフ
- ヒロタ
- コフ
- 1ツ
- タニス
- ★サロントウ
- ニュートキー
- 地下
- 三宮
- 駐
- 車場
- 動く
- 歩道
- 貿易
- センタービル

Fashionable Kitano



▲'76秋・冬ベルマリエ・NUコレクション(1976.10.2)より

ファッションショー、結婚披露宴などの各種催しやパーティにもご利用下さい



個人会員 / 入会金 20,000円 (会費不要)
特別会員 / 入会金 50,000円 (会費不要)
ご入会のお問合わせ・お申込みは
セントジョージ・ジャパン事務局まで

5:00PM~0:00AM
日曜祭日

5:00PM~11:00PM
・駐車場完備・

ST. GEORGE JAPAN

No. 130 Kitano-cho 1-chome Ikuta-ku Kobe
phone 078 (242) 1234

今、コーヒーのすべてを語れるブランド **UCC** コーヒー



UCC
オリジナルコーヒー
(200g・400g真空缶入)



コーヒーのお求めは

UCCカフェメルカード (あらびきコーヒー専門店)

UCCコーヒーバザール (あらびきコーヒー小売店)

有名デパート・有名スーパーマーケット・有名小売店等でお買い求め下さい。

信頼のブランド



上島珈琲本社

総本社：神戸市生田区多聞通5-3 (神戸駅前) ☎神戸 (078) 341-3606 (代)

支 社：北海道・関東・中部・北陸・関西・中国・山陰・四国・九州・沖縄

支 店：全国主要都市85ヶ所