

● 私たちの文化財をたいせつに……

異人館歳時記(17)

南洋植物園の異人館

旧神戸ダンロップゴムイギリス人倶楽部は須磨区一ノ谷の南洋植物園の緑の樹木の間からその姿を見えている。

この異人館は明治三十年代に建てられたと考えられている。明治四十年代にはイギリス人のマーシャルという人が住んでいて、それからワトソンという人の手に渡った。南側に長いベランダのある木造二階建てで、淡い水色の屋根、赤い柱や梁、ベージュの壁が周囲の緑にマッチして美しい。また、玄関の扉の上には、花模様の彫刻がほどこされている。南洋植物園が開館された当時は内部に出入りできたが、破損がひどいため残念ながら今は一般の入館は禁止されている。

周囲の樹木が繁い茂り、建物の全体を写真に納めることが出来ないのが残念である。

ハイカラ神戸の
伝統が育んだ
格調ある専門店

●このシリーズは
ファッション都市 KOBE への
私たちの願いをこめて

欧風家具・設計・創作

永田良介商店

ネクタイの

元町バザー

★靴のオーダーメイド

ヨシオカ

世界のオシャレをおとどける

ウ NE ネ

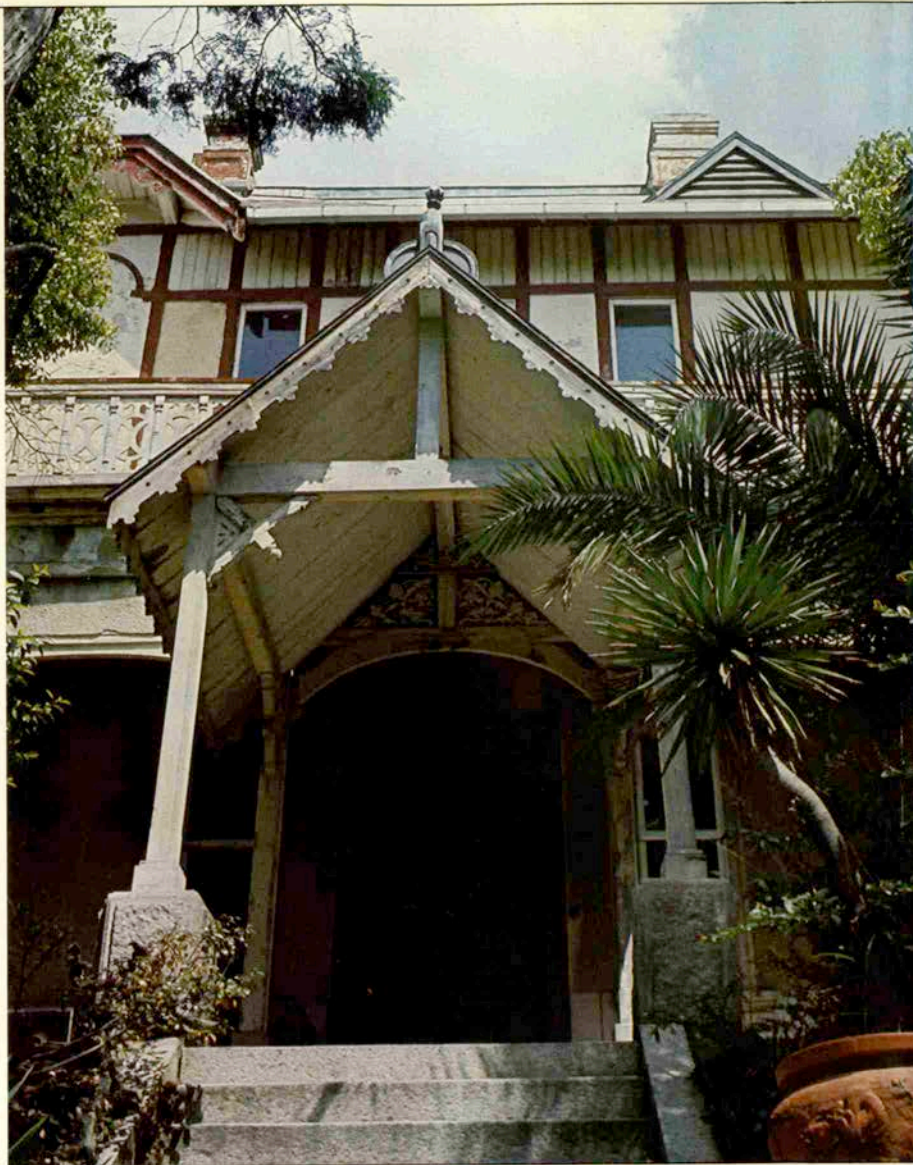
よろず御親衣縫上處

神戸シャツ

舶来品ブティック

Sanohe

PHOTO / 藤原 保之



語らいの時 香りの宮水珈琲。

■にしむら珈琲北野店6月の椅子

淀川長治さん(映画評論家) 楠本憲吉さん(俳人)

中西美代子さん(亀乃井亀井堂) 川瀬喜代子さん(にしむらオーナー)

「久しぶりに本物の『神戸』を再発見しましたね。」と淀川さん。



宮水COFFEEの
にしむら
珈琲北野店

〈会員制〉TEL 242-2467
神戸市生田区山本通2丁目9
3F 事務所 TEL 242-1880
10:00AM~11:00PM



■会員のお問合せはにしむら珈琲北野店へ
MENU 各種コーヒー五〇〇円 サン
ドウィチ五〇〇円より アイ
スクリーム五〇〇円 オール
ド水割五〇〇円



■にしむらとエトランゼ(スペイン)
コンチータ・芝さん

「私は芹屋が大好き。静かできれいですね。」と勉強中の日本語で話されるコンチータ・芝さんは、四力国語をこなす魅力的な賢夫人。やさしい御主人と毎秋ハネムーンの地ハワイへ旅行されるそうです。



¡¡Que rico es éste café!!

(How delicious is this coffee!)



宮水COFFEEの
にしむら珈琲店

中山手本店〈中山手1丁目〉	221-1872	8:30AM—11:00PM
石屋川店〈阪神石屋川駅浜側〉	841-0763	8:00AM—10:00PM
センター街店〈三宮センター街〉	391-0669	10:00AM—10:00PM
北野店〈会員制・山本通2の9〉	242-1880	10:00AM—11:00PM
姉妹店 / コーヒータイム〈中突堤噴水山側〉	331-1605	7:00AM— 7:00PM



中山手本店



★宝飾店
元町通2丁目
☎(331)-5761

タ ジ マ

ゆつたりとしたショーウィンドーに飾られたさまざまな宝石——思わずため息がでますね。タジマオリジナルデザインセンスの良さが光っているのでしょうか。婚約リングは特に豊富です。



★紳士・婦人服飾
紳士店元町2丁目
☎(331)-5121

サン・サカエ

格調ある店内にはC・デイオールを初めとした有名ブランドのスーツ、ブレザー、スラックスがぎっしり。バックや小物も直輸入のしやれたものばかり。親切なおアドバイスしてくれます。



KOBE SUMMER GUIDE ハイカラ元町



★ティールーム
元町1丁目
☎(321)-1208

ロ ン ド

シンガーソングライター小坂明子ちゃん、の美人のおばさまが経営しているアットホームなティールーム。地下と二階に分れたシックなインテリアです。フレンチ・ジュース400円、ホームメイドクッキー150円



★玩具
元町通1丁目
☎(391)-0768

カ メ ヤ

さあ夏です！元気のいい良い子は戸外へ出て遊びましょう。カメラには新しい水遊び玩具がたくさんあります。さんまが店(391)4045、二宮店(331)4969、元町店(331)0090、パンブ店(391)0768



★紳士服
元町4丁目
☎(341)-0693

柴田音吉洋服店

最高級服地がずらりと並んだ店内に
今月はスタッフの方々も登場していた
だきました。
お仕立て上がり(上下)のお値段
英国製(著名メーカー)二二万円より
英国製(ドーマル社)一五・三〇万円



★紳士服
元町通4丁目
☎(341)-7290

三恵洋服店

紳士服は上質の布地でしっかりとした
縫製のものが高。オーダー専門の三
恵洋服店では輸入舶来服地を扱い技術
を誇っています。それにハイセンスが
プラスされて信頼のおける店です。



KOBE SUMMER GUIDE ハイカラ元町



★茶 房
元町3丁目
☎(331)-3820

千

扇

元町で店を構えて早7年。『千扇』
独特のちよつぱり苦味のあるミックス
ブレンドは炭火煎珈琲で大好評です。
プレンド珈琲 二五〇円より
朝九時〜夜十二時(夜六時よりスナックタイム)



★高級バック専門店
元町3丁目
☎(331)-3838

KONO

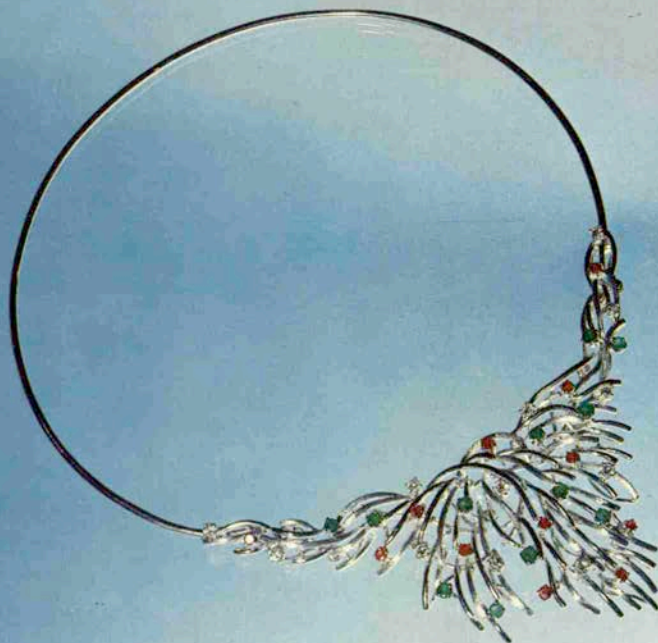
創業明治40年という高級ハンドバッ
グの老舗。舶来バックにしても国産物
にしても他の店にはないものを——と
いう主義。ヤングミセス主体だが年令
層を広くもつオシヤレバックの店。

碧い海から美しい真珠が……



世界各国から素敵な宝石が集まる
真珠と宝石のロマンチックセール
6月10日から7月10日

特別奉仕品も多数取揃えております。
期間中、お手持ちの指環クリーニングは無料で承ります。
また、お買い上げの皆様にはプレゼントも用意しております。



スイスに生れたW・F・シュールツ家の長い歴史が物語る

W.F. Schulz
シュールツ宝飾店

オリエンタルホテル地下名店街
TEL (078) 331-2402

い ま 東 京 で 話 題 の レ ス ト ラ ン

シルバースプーン

Silver Spoon

KOBE RESTAURANT BAR

フランス風家庭料理とお好きなだけ新鮮なサラダをどうぞ。

ロックミュージックに、ゲームも楽しめる

新しいタイプのレストランです。

遊びながら食べる習慣

身につけませんか。



営業時間 / PM6:00～AM3:00 年中無休

神戸店 / 生田区中山手通2丁目30-4 東門大和ナイトブラザ8F

TEL. 078 (391) 2941～2

東京店 / 港区南青山7-8-4高樹ハイツB1 TEL. 03 (407) 5891

シルバースプーン



6 月 14 日 神 戸 東 門 筋 に デ ビ ュ ー



10周年を迎えて新装オープン

10周年を迎えて装いを新たにOPENしました。ピアノの生演奏を楽しみながら落ち着いた雰囲気の中で、ごゆっくりおくつろぎください。

グラムール

三宮・生田筋岸ビル地下
TEL 331-4637



設計施工 (株) 泰平木工所

生田区三宮町2-6 ☎ 391-4004

神戸っ子の 自慢の味

旅のお伴に

あわじやのお弁当
なくてはならない
神戸の味



純神戸肉
しゃぶしゃぶ弁当

松風

旅情にそえる楽しみ、
弁当にまさるものはなし。
神戸の味
あわじやの松風
まさに名物。

味づくり70年 神戸駅・新神戸駅

お弁当の **あわじや**



〒650 神戸市生田区相生町2 テレックス5622-609 ☎(078)351-1682

△ 松屋

神戸名物

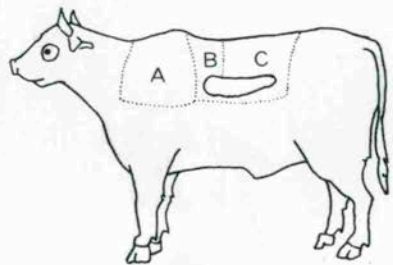


生田の森
平家弁当

阪神間各フェリー・汽船のりば・船内売店・中国自動車道各売店・そごう神戸店9階・大丸神戸店地1階でも販売いたしております。

神戸ビーフあ・ら・かると(2)

●ロースの話



- A・肩ロース
- B・リブロース
- C・ロインロース
(サーロイン)

肉そのものの軟らかさと風味を楽しみ、おいしく食べるためにはヒレやロースのような最上肉を使う必要があります。今回はロースの話です。

ロースには、肩ロース、リブロース、ロインロースの三種類があります。

肩ロースは、背中の肩あたりの肉で、リブロースより切り口が小さ目でやや筋が強いのですが、リブロースについて良質の霜（脂肪の網目）降り肉がとれます。すき焼き用、鉄板焼き用としては上質で、そのほか、ローストビーフやぜいたくなシチュー（プレザー）などにリブロースと同じように使われています。

リブロースは、肋骨部の背肉のことで、肩ロース、ロインロースよりも肉が厚く、最も霜のよく入った部位でヒレと並んで最上肉とされ、霜降りの強いものほど上等とされています。リブロースはロインロース（サーロイ

ン）よりはやや筋が強いうえに、肉の切り口が大きいので、ステーキにするときにはよく筋切りをし、ミニッツステーキ（1切れ150グラム位のやや薄切りのステーキ）に適していますが、最適の料理はローストビーフ、すき焼き、しゃぶしゃぶで、とりわけ、すき焼き用としては最高の部位です。また、煮込めば口あたりの軟らかな上等の煮込みになります。

ロインロースは、背中の腰あたりの肉です。リブロースよりも厚みは薄く（5～8センチ）になりますが、筋が少なく軟らかです。霜の降り具合は、リブロースよりやや少な目です。しゃぶしゃぶや煮込みなどにも適していますが、柔らかさと大きさの点ではステーキ用として最高です。“れんが亭”ではこのロインロースを使っていますので、ぜひ一度ご賞味下さい。



ステーキハウス
鉄板和紙焼

れんが亭®

生田区下山手通2丁目34(トアロード)

TEL 331・7168

平日11:30AM～2:45PM 5:00PM～9:00PM

日曜日2:00PM～9:00PM

落ち着いた雰囲気の中で、吟味された料理の数々を——



▲'76神戸酒祭りから

ビーフステーキの店

HOOK
フック東店

午前11時～午後9時30分まで
日曜・祝祭日は正午～9時30分
神戸市生田区栄町1-5-3
TEL (078) 321-3207～8

酒祭りの夜



酒祭りの夜

ムーンライトのいつもの顔が
華やかに花をそえました

CLUB

ムーンライト

浜田 富栄

神戸市生田区北長狭通1丁目24

TEL (078) 331-0157

今宵、ママを囲んで
常連の面々が
賑やかに飛鳥亭に揃いました



CLUB
飛鳥

百々 トモエ

神戸市生田区中山手通1丁目117

TEL (078) 331-7627

人と人とのあたたかい輪が広がる“千”



’76神戸酒祭りから

クラブ 千

千葉 和子

神戸市生田区下山手通り 2-21 サンライズビル 1F

☎ 391-1077



灘の生一本香る神戸酒祭り。ドンファンのファン大集合！



ドンファン亭はママの花柳芳恵一子さんを囲んで

drink and snack

恵一子の店 ドン・ファン
Don Juan

神戸市灘区山田町3丁目1の15 TEL 821-6426
阪急六甲山側 姫路信用金庫地下1F
営業時間 11:30AM ~ 1:00AM迄

- Drink time
(午後5時30分~午前1時)
- Tea time
(正午より午後5時)
- コーヒー・紅茶.....350円
- ランチ.....550円
- カレー.....500円
- スパゲティ・ピラフ.....400円



★チョコレートと
ケーキのお店 **ハイズ** 阪急六甲駅前
☎841-2640

かわいケーキとチョコ、子供たちに
夢を与える。おいしいケーキの神戸代
表——ハイズの六甲店がOPEN。阪
急沿線の皆様、便利になりましたよ。



★喫茶 **ルーム**

灘区山田町シャトー六甲1F
☎841-4531

清水焼の器に盛ったカレーライスが人
気のルームが五周年。明るい感じの店
内で飲むサイフォンコーヒーは、六甲
散策の女の子たちに大好評。



KOBE SUMMER GUIDE

阪急六甲



★ブティック

雛 ひな

第二六甲センタービル
☎851-2182

「ちっちゃなちっちゃな飾り物からデ
ザイナー田路寿子のオリジナルなど、
手づくりの品を揃え、夢の世界をみな
たにお届けします」 大須賀篤美



★珈琲 **ん**

灘区山田町3丁目
☎842-2939

クラシカルなづくりの店内に静かに流
れる古典音楽。最適なカップを手以最
高に落ちついたムードの中で味わうコ
ーヒーは、あなただけのもの。



★真珠と宝石
ハイモード・タウン
☎ (391)-4325

山勝真珠店

六月の誕生石は真珠。真珠の美しい上品な輝きは、永遠に女性の憧れといえるかもしれません。真珠と宝石のことならなんでもお気軽に御相談下さい係員が親切に感じさせていただきます。



★世界の服地
ファミリー・タウン
☎ (321)-5254

シンワ

高級舶来服地から、お手軽に求められる国産服地まで種類も豊富に、初夏の装いにふさわしい服地でいっぱい。ショーウィンドウをのぞいてみたら、お気軽に中へ入ってみて下さい。



KOBE SUMMER GUIDE さんちかタウン



★おすし、てんぷら
味ののれん街
☎ (391)-5233

栄

弥

梅雨時分の食欲減退気味のとき、揚げたての天ぷらはいかがでしょう。か。天下第一品の味です。お昼休みや会社帰りに味ののれん街へお運び下さい。「円月弁当」も人気があります。



★ボタン・卸・小売
ファミリー・タウン
☎ (321)-4093

マルダイ

そろそろ腕を出す季節——アクセサリーがはえる夏です。ブレスレット、ペンダント、イヤリングのコーディネートはいかがでしょう。あなた自身をぐっとひきたたせるものを選んで下さい。



★コスチューム
さんプラザ3F
☎(331)-0607

コマツヤ

高級ブレタポルテのワンピースやツ
ーピースを中心に、エレガンス・セリ
ーヌなどの小物を揃えたトータルファ
ッションの店、あなたのイメージを鮮
やかに演出してくれます。



★婦人服飾
さんプラザ
☎(332)-2856

プチデート

“デート”はセーター、ブラウス、
ジーンズファッションの店。カジユア
ルなものが多く若い女の子に圧倒的な
人気です。この夏は楊柳のシャツにブ
リーチアウトのジーンズでまわりです。



KOBE SUMMER GUIDE

センター / さん
プラザ / プラザ



★文具
センタープラザ店
☎(321)-3333

ナガサワ

少しぜいたくかも知れませんがナガ
サワ文具センターならではの商品を集
めてみました。実用に適したアイディ
ア豊かな現代感覚。どれをとってもあ
なたのデスクをより合理的にします。



★喫茶・レストラン
三宮さんプラザ店
☎(391)-1758

バロン

風格あるレンガと木と鉄を使った店
構えは、さんプラザ地階でもひとときわ
通りゆく人の目をひきます。神戸の雰
囲気をもった英国風レストランでゆつ
くりお食事を楽しんでください。



★メンズウェア
 葺合区御幸通6-1-15
 ☎221-9314

アダムG
 岡田 巖

技術と信用で裏付けされたアダムG
 の紳士服は神戸らしいダンディがごひ
 いき。



★三宮コトブキビル
 喫茶
 阪急三宮駅西口山側
 ☎391-8681

コトブキ

この夏、人気抜群の冷たいデザート
 をおすすめします。宇治しぐれ、ペリ
 ークインなど若い女性の人気の的です。



KOBE SUMMER GUIDE 三宮界限



★かっぱう
 加納町3丁目95
 (ニュージャパン別館前)
 ☎241-3450

吉 本

これまで高級料亭でしか味わえな
 った本格的な日本料理が民芸風なた
 ずまいのお座敷カウンターで味わえる。



★京風料理
 生田新道浜側
 KCBビル2F
 ☎331-0494

くれない

珍らしいウナギ寿司をどうぞ。お茶
 漬鰻、箱ずし、ウナギユウ、巻、スガタ
 ズシなど最高の味と手頃な値段です。

★神戸の催し物ご案内

6月

★音楽

★高橋悠治

4日(金) 7時 芦屋ルナホール
前売・一五〇〇円 当日・二〇〇円

★同志社大・関学大ハモニカ

4日(金) 6時 神戸文化ホール
三五〇円

★子門真人

5日(土) ①12時半 ②3時半
西宮市民会館 前売・一〇〇〇円

★ブレンド・リ

6日(日) 4時 神戸国際会館
S・二八〇〇円 A・二五〇〇円
B・二〇〇〇円

★中村雅俊

7日(月) 6時半 神戸国際会館
S・三三〇〇円 A・一八〇〇円
B・一三〇〇円

★ジョン・オッコーナピアノ演奏会

7日(月) 6時半 神戸文化ホール
A・二五〇〇円 B・二〇〇〇円

★グラシエラ・スーア

8日(火) 6時半 神戸国際会館
A・三〇〇〇円 B・二五〇〇円

★森進一

11日(金) ①2時 ②6時半 神戸国際会館
S・四〇〇〇円 A・三〇〇〇円
・三〇〇〇円 B・二五〇〇円

★トリスケ・コンサート

11日(金) 6時 神戸文化ホール
前売・八〇〇円

★第10回神戸三大学交歓合奏演奏会

12日(土) 6時半 神戸文化ホール
四〇〇円

★シウトウツガル室内管弦楽団



カール・ミュンヒンガー

16日(水) 6時半 神戸文化ホール
S・四〇〇〇円 A・三〇〇〇円

〇〇〇円 B・二五〇〇円 C・二〇〇〇円

★高橋竹山の世界



高橋竹山

18日(金) 6時半 神戸国際会館
民音・一六〇〇円

★兵庫県合唱祭

20日(日) 10時 神戸文化ホール
三〇〇〇円

★クリフ・リチャード

23日(水) 6時半 神戸文化ホール
民音/会員・二四〇〇円
一般・一八〇〇円

★NHK交響楽団

24日(木) 7時 神戸文化ホール
A・三三〇〇円 B・二五〇〇円
C・二〇〇〇円 D・一五〇〇円

★スリー・デグリス

26日(土) 6時半 神戸文化ホール
S・三〇〇〇円 A・二五〇〇円
〇〇円 B・二〇〇〇円

★市民コンサート

26日(土) 6時 神戸文化ホール
無料

★鶴田浩二

27日(日) ①1時 ②4時 神戸国際会館
S・二五〇〇円 A・二〇〇〇円 B・一五〇〇円

★神戸中央合唱団

27日(日) 2時 神戸文化ホール
六〇〇円

★ブルーノ・リグット/大阪フィル



指揮/小泉和裕

28日(月) 7時 神戸国際会館
民音・二三〇〇円 指揮/小泉和裕

★ベンチャーズ

30日(水) 6時半 神戸国際会館
A・二八〇〇円 B・二四〇〇円

★俳優座「日本繁栄入門」

16日(水) 19日(土) 21日(月)
6時15分 20日(日) 1時半 神戸文化ホール 労演/一六〇〇円

★劇団神戸「街と飛行船」

18日(金) 19日(土) 6時15分
県民小劇場 一般・一〇〇〇円
学生・八〇〇円

★劇団四紀会

「ひしめきあふ不毛の季節から」
24日(木) 25日(金) 6時15分
神戸文化ホール 一〇〇〇円

★その他

★市民映画劇場「私が棄てた女」
9日(水) 10日(木) 6時半 神戸文化ホール 四五〇円

★今岡頌子舞踊団「花菱」

10日(木) 6時半 芦屋ルナホール
二五〇〇円

★桂米朝

14日(月) 6時半 神戸文化ホール
音楽友の会・一五〇〇円

★爆笑バラエティ

17日(木) 6時半 神戸文化ホール
民音・一〇〇〇円

★神戸学院大学落語学院

「元町迷入会」
26日(土) 6時 県民小劇場
無料

★松鶴独演会



笑福亭松鶴

30日(水) 6時半 神戸文化ホール
民音・八〇〇円

●愛読者優待席

神戸っ子読者に左記のステージを割引優待致します。

★トミードーシー楽団



7月5日(月) 6時半 神戸国際会館

あのかつてのゴージャスなトミードーシー楽団が復活。トロンボーンのマレイ・マッキー・チャンの指揮によって来日。そしてニューオリンズ・トラディショナル・バンドが同行。ジャズの素晴らしさを聞かせてくれる。

S・二五〇〇円 L・S・四五〇〇円をそれぞれ一割引。

★松竹大歌舞伎



8月8日(日) ①12時 ②5時 神戸国際会館

梶原平三・笠石切・松浦の太鼓・京鹿子娘道成寺

出演/松本幸四郎・中村吉右衛門

河原崎権十郎・中村雀右衛門

S・三三〇〇円 A・二二〇〇円 B・一〇〇〇円をそれぞれ一割引

ご希望の方は電話かガキで神戸っ子編集室へ優待係(八川崎)まで