

■ボエム・ド・コウヘ

転歌

安水 稔和

そんなことがあるはずがない。

そうおもっている人もいる。

あるはずがないとおもいたくない。

そうおもっている人もいる。

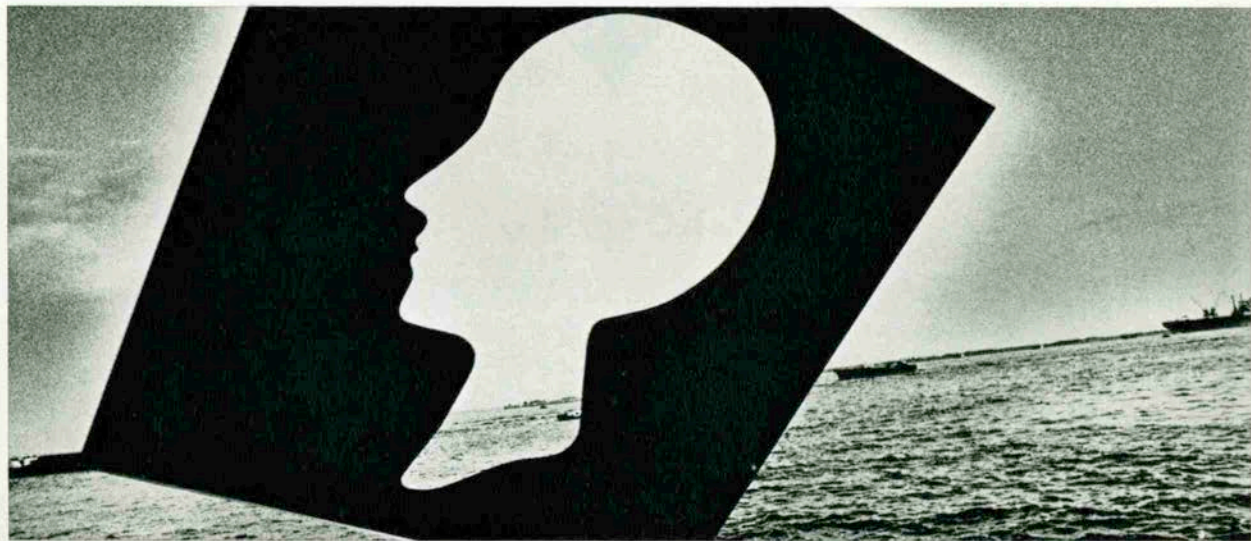
*

空にのぼればいい。

そうおもっている人もいるらしい。

いつそ海に落ちれば

そうおもっている人もいるらしい。



*

むこうから来た人に
声をかけたくなる。

ここはどこですか。

わたしたちは。

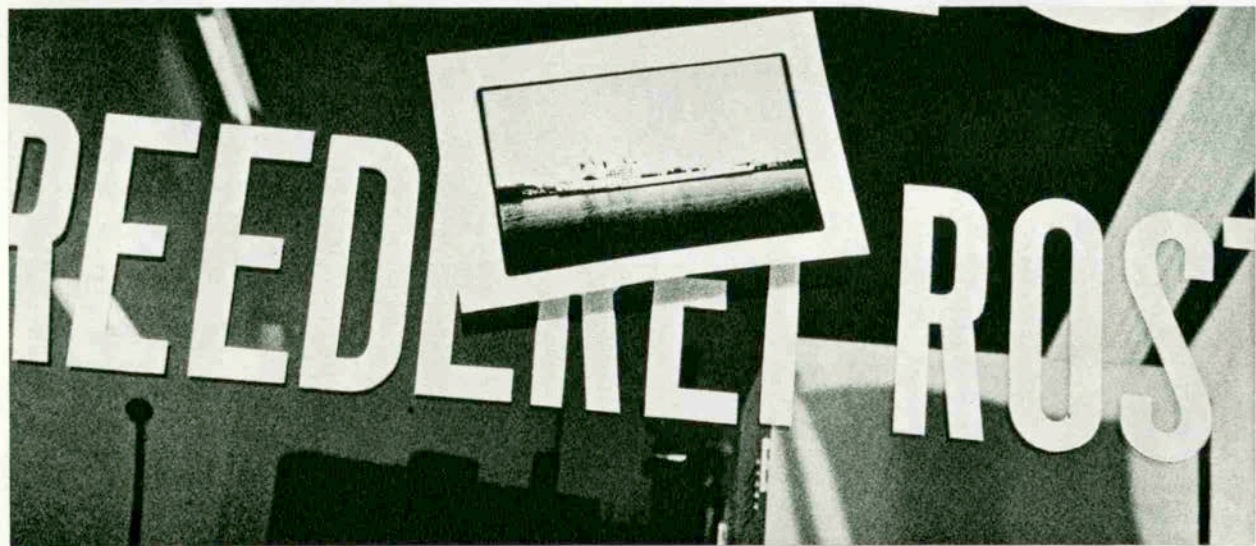
*

黙って

目を閉じて

歩いている人がいる。

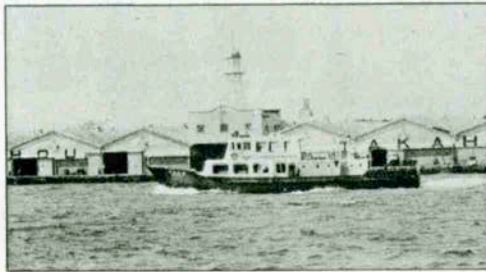
この街で。





神戸を訪れる世界中のお客様を案内する **おおわだ号**
PORT & HARBOUR BUREAU

海船



港



ドイツ地理学者日本研修旅行団の一行と左がハンサムな先生

紺とベージュのツートンの船体に、「PORT HABOUR BUREAU」と、紅い横文字。

市章マークのグリーン旗をなびかせた神戸市ご自慢の「おおわだ」号（二五八トン）はしゃれた迎賓船だ。

「原口さんのええ置みやげやったですなあ。よう造つたいたもんやと思えますわ」

と、造船のときから立ち会った港湾局の畑尾卓朗さん（新港管理事務所々長）は、三月二十二日に亡くなった前原口市長を思つて感慨深げだ。

「造つた当方で一億二千万円。今やつたら4億はかかるやろうし、とても緊縮財政からそんな予算でませんよ。全国の自治体でこれだけの船をもつてるのは神戸だけですね。万博のあつた一九七〇年に、横浜ヨットと日本工管で建造されて、世界中の神戸市を訪れたお客様を、港めぐりで案内してきましたからね」

高松宮に、浩宮、各国の大臣に大使などあらゆる国の人々が、発展する神戸港を見て行つた。一階のサルーンでは約二〇名ぐらいの会議ができるが、瀬戸内海の浄化対策をテーマに沿岸市長の船上会議も開かれた。

「原口さんは偉大なアイデア市長でしたね。ポートアイランドの発想や、ベルト

コンベアで山の土を海へ運んだり、住吉川の川底をトラクで土運びしたり……」

港湾局海務課25年の畑尾さんは、海の仕事から今は、港の上屋や倉庫など丘の仕事に移っているが、浜の汐風がしみこんでとれないというほどの港に生きる男。

「おおわだ」号の船着場は中突堤のC。

今朝のお客さまは、ドイツ人の地理学者の日本研修旅行団約80名。片手にカメラ、片手にテープレコーダーと日本製をかかえて乗りこんでくる。

コースは、中突から兵庫突堤、川重、三菱の造船風景をみて神戸大橋をくぐり、ポートアイランドから、四突そして、摩耶ふ頭、新しい橋を六甲アイランドにかけ始めた風景をみてUターンして中突へ。

さすが地理学者の日本旅行で、東京のような大都市よりも衛生都市を見たいと福岡に上陸、焼物の小石原や世界最大の阿蘇の噴火口、別府温泉、広島島の復興、宮島の厳島神社、瀬戸内海の島々、姫路城、神戸港、京都、千里ニュータウン、そして名古屋、東京というプログラムを作り、神戸港もドイツの学校で教えている絵図をちやんとりコピーしてご持参だ。

ポートアイランド迄は、きっちり描かれているが、六甲アイランドが浮上しはじめたのだから港は生きてますねえ。一カ月たって眺めるともう風景が変るんだから。昨年日本にやって来たという団長は、ゼンネシユタツトの高校の若いハンサムな先生。

「神戸市のご好意で、こんな美しい船で港めぐりをさせていただいて大変嬉しいデス。」と律儀なお礼のことば。

何に一番驚いたかと聞くと、

「山を切りくずして土を海に運んで造つたポートアイランド。そのくずした山に市街地を造つたこと。

ドイツは、自然を大切にしているので、山をぶつこわして港を造ることは考えられません」

なるほどなるほど。

「昨年のインフレの時にきたので、その後の落ちつきぶ



「おおわだ」の七人の
サムライたち



港の男 畑尾卓朗新港管理事務所々長

月にかけて、親子三八〇〇名が港めぐりで、初めて港をみる人や、海からの神戸の街、世界の船をみて頂く、何より肌で港を感じてもらっています。酔う人もいたり子供たちも多いのでね」と振興課の若い馬場さん。

「おおわだ」のホステス役のチャームिंगな福本さんは「今朝のドイツの地理学者のように一時間をフルに質問と応答でマイクのとり合い、疲れるけれど楽しいですね。一生懸命こつこつやってんのには、グーグー寝てるだけの人があるとがっかりしますよ。やっと一年目ですが、初めはチンパンカンパン恥のかき通し、今は各国に合せて資料を揃えてゆくし、余裕をもってあたれるようになってきたところ。それに「おおわだ」の乗組員の人はいい人ばかりでやりやすい……」

と福本さんがほめるクルーズは七人のサムライ。船長の南秀和さんを初め、鶴谷機関長、岩本航海士、など工班部、機関員のメンバーが船を操作。

本船の入港出港の立会いと、この各国のお客さんの案内と、船上会議が主な仕事。午前九時出勤。午後五時十五分退社。このあたりがいかにもお役所、当然だ。

「なんとというてもえらい方々を案内するので事故のないようにと一番気をつかいますナ」と岩本航海士。

春雨に煙る紅いポートタワーを後に「おおわだ」はいいに速い船足で波をけって視界から消えて行った。

りをみたいと思って。とにかく日本経済の高度成長と、日本人のメンタルな面を勉強したいですね。それはドイツの学校で、日本を認識するのに大事なことです。」

古い日本、新しい日本を的確にとらえようとするあたり、ドイツ人はやっぱり勉強家やナア。

「おおわだ」の昼からのスケジュールは、神戸市の研修生53名が乗船。中国の橋梁団や、イギリス大使、ベルギーの外務大臣と大使とか、プログラムは様々だ。

船は海務課の担当で、接待、案内役は庶務課の役目。

「えらい人はっかり乗るので気イつかいますねえ。」

「いえいえ市民の皆さんが乗船するときが一番シンドイ——ヘエーっそれはなんですか。」

「七月の夏休みに出す市民見学船。去年は7月末から8



Chianti

キャンティコーナー

せいぜい飲んで、せいぜい食べて

岡田 唯孝 (富士工業KK専務取締役)

「キャンティの癖さんとは学生時代からのつきあいだけど、この店は、酒も器も料理も、雰囲気も条件がそろっていて他にない感じね。ぼくは北欧やドイツ人が好むアクアピット (スピリット) と生ピールのコーディネット (スビリット) で、豚のモモ焼きやチーズを食べつつ生ピールをのんで、もたついた口にこのアクアピットの冷えたのをキユツと一杯いれて洗い流すと非常にさわやか。いくらでも飲めますよ。」

本店 / 洋酒の店

神戸市生田区北長狭通213 (日休日)

TEL 078 (391) 3060

北店 / スープとパンとドリンク

神戸市生田区下山手通3丁目8-9 (年中無休)

ティータイム AM11:00 ~ PM6:00

TEL 331-2122

ドリンクタイム

PM 6:00 ~ AM1:00

TEL 331-3661

★キャンティ北店メニュー

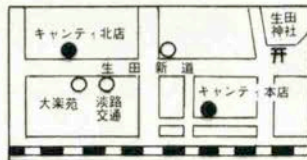
●ランチタイム ¥600 ●キャンティライス (サラダ・コーヒ付) ¥900 ●仔牛チーズ焼 ¥900 ●テルスープ (チーズトースト・ワイン付) ¥900 ●コーヒ・紅茶 ¥300

小集会・パーティはご予算に合わせてご利用下さい。

●予約制パーティ ¥600より (50名様迄)

ディナーパーティ ¥2,000より

☎ 331-2122・331-3661 担当 飯尾・萩原



KOBE魅惑のライブ

●ミュージックスポット

サントノレ

Hammondとピアノを
 駆使する小曾根実の魅力

★サントノレ北野店毎夜出演

小曾根 実トリオ

北野店 / 生田区中山手通1丁目24
 タイフナイトプラザ6F
 TEL (078) 221-3886
 PM6:00より
 ミュージックタイム 7:30~11:30
 水割り ¥500
 ビール ¥400



ピアノ& Hammond / 小曾根実

ベース / 玉井英二

ドラムス / 西野邦夫

★サントノレトアロード店毎夜出演

森哲也 ピアノと ボーカル(水曜休)

★毎週水曜日の夜出演

ピアノとボーカル こうちなるを出演

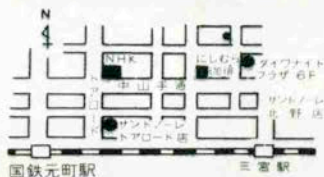
トアロード店 / 生田区中山手2
 トアロード TEL (078) 391-3822
 AM11:00~AM12:00
 ミュージックタイム PM7:30~11:00

●森哲也音楽教室 毎木曜1~6時 生徒募集中



ピアノとボーカル / 森哲也

ピアノとボーカル / こうちなるを



はんなり桜どき
新しい〈飛鳥〉が
美しい翼を
優雅に展げました。
鳥たちのおしゃべり
聞いて下さいませんか



4月5日新装オープンのパティから



club

飛鳥

百々 トモエ

神戸市生田区中山手通1丁目117

TEL 078(331)-7627

祝 神戸まつり



昨年の神戸まつりのスナップ



ステーキハウス山崎では30名様までのパーティーの予約を承っております。クラス会、誕生祝、小集会などにぜひご利用下さい。



山崎
ステーキハウス

神戸市生田区中山手通1丁目前川ビル1F

TEL 391-3335

5:00P.M.~1:00A.M. 日曜定休



神戸百店会

*宝飾品 Jewel・Pearls

- ①宝飾 ミキモト International House (221) 0 0 6 2
- ②宝飾 田崎真珠店 Tasaki Pearls (391) 4 0 8 5
- ④宝飾 タジマ Jewel Tajima (331) 5 7 6 1
- ⑤時計と宝石 美田時計店 Mita Watch Shop (331) 1 7 9 8
- ⑥宝飾 神戸ダイヤモンド Kobe Diamond (331) 2 3 9 7

*紳士洋服・洋品 Tailor & Men's Shop

- ⑦紳士服 柴田音吉洋服店 Tailor Sibata (341) 0 6 9 3
- ⑧ネクタイ 元町バザール Motomachi Bazaar (331) 1 4 0 1
- ⑨紳士服 三恵洋服店 Tailor Mituei (341) 7 2 9 0
- ⑩男子洋品 フナキヤ Funakiya (321) 0 3 5 6
- ⑪紳士服 十字屋洋服店 Tailor Jujiya (341) 0 2 1 9
- ⑫洋品雑貨 サノヘ Sanohe (331) 4 7 0 7
- ⑬ワイシャツ 神戸シャツ Kobe Shirt (331) 2 1 6 8
- ⑭紳士服 洋服の粹 渡辺 Watanabe (251) 8 5 0 1
- ⑮紳士服 ニッケショールーム Nikke Showroom (391) 6 1 9 5
- ⑰紳士服飾 ウェン Men's Shop Une (331) 3 1 1 2
- ⑱紳士シャツ 大和屋シャツ Yamatoya Shirt (331) 6 9 5 6
- ⑳メンズウェア マーキュリー Mercury (331) 7 8 5 7

*婦人洋装・洋品 Ladie's Shop

- ⑲帽子 マキシム Maxim (331) 0 7 1 1
- ⑳服飾雑貨 エスターニュートン Esther Newton (331) 1 8 1 8
- ㉑洋品 スギヤ Sugiya (331) 3 4 3 6
- ㉒ハンドバック シラサ Shirasa (321) 0 8 0 1
- ㉓ベビー用品 ファミリア Familiar (391) 5 5 5 5
- ㉔婦人服地 シンワ (331) 3 0 9 8

- ㉕洋傘 オカダ Okada (331) 0 0 5 1
- ㉖洋装 マスヤマ Masuya (321) 5 9 9 1
- ㉗婦人服飾 ベニヤ Beniya (332) 2135-6
- ㉘婦人・紳士服 セリザワ Serizawa (391) 4 6 2 4
- ㉙毛皮 ベニ毛皮店 Bennie Furrier (Furs) (221) 3 3 2 7
- ㉚高級婦人服地 コマツヤ Komatuya (331) 1833 (331) 0607
- ㉛お仕立て 三愛 San-ai (391) 6 8 6 1
- ㉜婦人服飾 オートク装 Soen (331) 7 5 5 0

*装身具・服飾品 Accessory・Dress

- ㉝ベッ甲 太田ベッ甲 Ota Co. (Tortoise-shell ware) (331) 6 1 9 5
- ㉞ハンドバック イクシマ Ikushimaya (331) 2 4 1 5
- ㉟アクセサリー アクセサリー ギム Gimu (331) 5 3 9 3
- ㊱高級・紳士靴 クロスシューズ Cross Shoes (391) 1 7 8 1
- ㊲婦人・紳士靴 ヨシオカシューズ Yoshioka Shoes (331) 5 1 9 0

*和装 Kimono・Geta

- ㊳呉服 ちんがら屋 Chingaraya (232) 1 7 0 0
- ㊴呉服 みよし Miyosiya (331) 3 3 8 8
- ㊵衣裳 中川衣裳店 Nakagawa (331) 7524-5333
- ㊶衣裳 たくわや衣裳店 Turuya (321) 0 3 6 0

*美容 Beauty Shop

- ㊷美容 ブルーあざら Blue Azara (北野町3(221)9080)
- ㊸美容 ローズあざら Rose Azara (三宮本通り(331)4461)
- ㊹美容 美容室エリザベス Elizabeth Beauty Shop (三宮神社前(331)4 9 1 7)

*美術・工芸品 Art

- ㊺美術 元町画廊・若木屋 Motomachi Gallery (331) 2 3 5 9
- ㊻画材・額縁 末積製額 Suezumi (331) 1 3 0 9
- ㊼工芸 磯川工芸店 Isokawa (331) 3 3 9 8
- ㊽美術陶磁器 淡洲堂 Tanshudo (331) 1 7 7 0
- ㊾新古美術 播新 Harishin (331) 5 1 6 6
- ㊿美術品 元町美術美術会 (391) 0 0 8 1
- ①記念品・贈答品 平山商會 (351) 1 5 5 1

*家具 家庭・文化用品 Furniture・Family

- ㊿家具 永田良介商店 Nagata Ryosuke Shop (391) 3 7 3 7
- ②玩具 カメヤ Kameya Toy Store (元町本店(331)0090)
- ③メガネ 神戸眼鏡院 The Kode Optical Co.,Ltd (元町通二丁目(321)1 2 1 2)
- ④カバン 大上靴店 Oue Trunk Co. (元町通一丁目(331)3 9 6 2)
- ⑤ゴルフ用品 GOLF & BAG TAKAHASHI (元町通三丁目(331)1 1 7 2)
- ⑥薬品 三星堂薬局 Sanseido Pharmacy (元町通六丁目(341)0330-3555)
- ⑦メガネ 服部メガネ店 Hattori Optical Shop (大丸前(331)1 1 2 3)
- ⑧結婚儀式用品 遠藤福寿堂 Endo-Fukujudo (1871(55)2251-3 Tor Road)

- ⑨店舗・住宅 インテリアイリフネ Interior Irifune (灘・六甲道南(851)3 1 9 1-4)
- ⑩インテリア FUJIYA (三宮アロード(391)0 5 3 3)

*菓子・喫茶 Cake・Tea-room

- ⑪和洋菓子 風月堂 Fugetsudo (元町通三丁目(391)2 4 1 2-5)
- ⑫瓦煎餅 亀井堂本家 Kameido Honke (331)1616-0001)
- ⑬菓子 雁治郎飴本舗 Ganjiro-ang-Honpo (三宮通橋公前(341)1 2 4 2)
- ⑭洋菓子 ドンク Donq (391)5 4 8 1-3)
- ⑮チョコレート モロゾフ Morozoff (センター街(391)8718)
- ⑯ドイツ菓子 ユーハイム Yuchheim's (生田神社前(331)1 6 9 4)
- ⑰洋菓子 ヒロタ Hirota Confectionery (元町通三丁目(331)2 3 4 0)
- ⑱洋菓子 ユーハイムコンフェクト Yuhaim Confection (三宮センター街(331)2 4 2 1)
- ⑲和菓子 二つ茶屋 Futatsuchaya (元町通一丁目(331)0 7 5 5)
- ⑳菓子 本高砂屋 Hon-Takasagoya (元町通三丁目(331)7 3 6 7)
- ㉑フランス菓子 ベル Bell (さくらプラザ地階(321)1 9 0 0)
- ㉒瓦煎餅 河南堂 Kanando (三宮駅山側(331)1 0 6 1-3)
- ㉓チョコレート コスモポリタン Cosmopolitan (三宮京町筋(331)1 2 1 7)
- ㉔瓦煎餅 菊水総本店 Kikusui Sohonten (橋公社正門前角(382)0 8 8 0)
- ㉕喫茶 UCC上島コーヒショップ UCC (さんちかタウン(391)5 6 7 7)
- ㉖チョコレート ゴンチャロフ Goncharoff (さんちかスイーツタウン(391)3 5 6 3)
- ㉗パン・喫茶 カスケード Cascade (さんちかプラザ3F(391)1 3 6 9)

*和洋料理 Eating House

- ㉘日本料理 竹葉亭 Chikuyotei (331)3 2 3 6)
- ㉙天婦羅 お可川 Okagawa (元町通三丁目(331)6 1 5 4)
- ㊱寿司 本成駒 Hon-Narikomaya (三宮本通り(331)3 2 3 6)
- ㊲とんかつ 武蔵 Musasi (センター街(331)3 7 7 1)
- ㊳スペイン料理 カルメン Carmen (阪急西口上(331)2 2 5 5)
- ㊴欧風料理 ハナワ Grill Hanawa Grill (元町通五丁目(341)6 9 4 2)
- ㊵ピヤ・ホール ニュー・トーキョー New Tokyo (生田御前(391)4 5 1 1)
- ㊶海川魚時雨茶屋 Shigure Jaya (元町3丁目(331)0070)
- ㊷軽料理 蛸の壺 Takonotsubo (大丸前日本橋(391)1 0 3 3)
- ㊸レストラン 北野クラブ The Kitano Club (北野2丁目(331)2 2 5 1)
- ㊹レストラン ブランドウブラン Blanc de Blanc (京町7丁目(321)1 4 5 5)
- ㊺ふぐ・天ぷら・寿司 栄弥 Sakaeya (大丸前・三宮神社東(331)5772-5674)
- ㊻寿司 又平 Matahei (生田御前(321)0 9 3 5)
- ㊼神戸肉 大井肉店 Ooi Beef Shop (元町7(西元町駅通)(351)1 0 1 1)

*クラブ・料亭 Night Club

- ㊽料亭 松の家 Matsu no ya (花(371)1 9 2 1-2)
- ㊾ナイトクラブ 北野クラブ The Kitano Club (北野2丁目(331)2 2 5 1)
- ㊿クラブ ディスコティック45 ディスコティック45 (花(341)2 8 4 5)

*ホテル Hotel

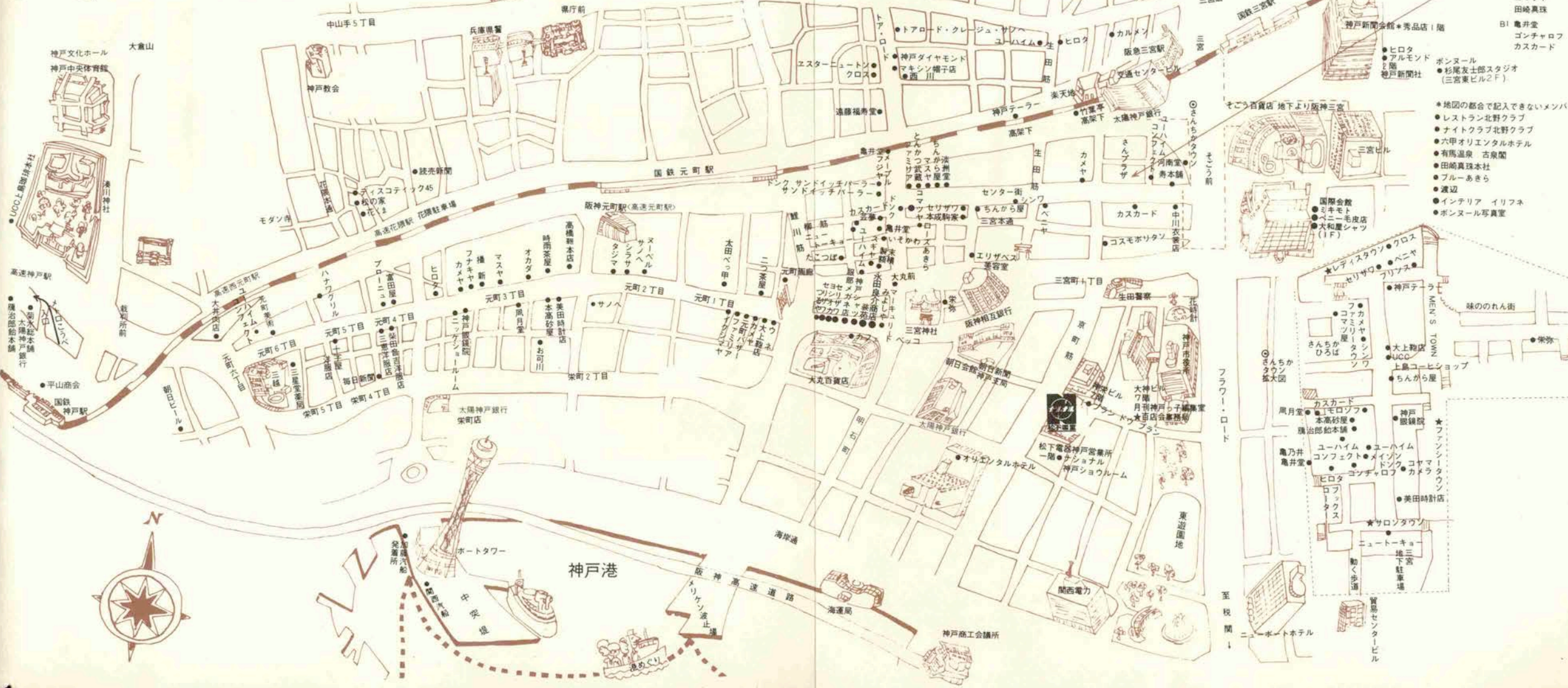
- ㊿ホテル 神戸オリエンタルホテル Oriental Hotel (331)8 1 1 1)
- ①ホテル 六甲オリエンタルホテル Rokka Oriental Hotel (891)0 3 3 3-4)
- ②観光旅館 有馬温泉(東有馬)古泉閣 Kosenkaku (神戸(904)0 7 3 1)
- ③ホテル ニューポートホテル NEW PORT HOTEL (231)4 1 7 1)
- ④ビール 朝日麦酒 K K Asahi Beer (341)7 3 0 1)
- ⑤電化製品 ナショナル電化センター National Electric Center (391)7 7 4 6)
- ⑥銀行 太陽神戸銀行 Bank of Taiyokobe (331)8 1 0 1)
- ⑦珈琲・紅茶 UCC上島珈琲本社 (神戸駅前(341)3 6 0 6)



★KOBÉ HIGH CLASS SHOPS GROUP

神戸百貨会

神戸のユニークな専門店でお買い物をする!



- センタープラザ ● さんぽプラザ
- B1 ベル ● 1F モロソフ
- 1F ベネヤ ● 1F コヤマカメラ
- 1F 大和屋シャツ ● 2F 3F 三愛
- 1F 芸夢 ● 2F セリザワ
- 2F 蔭葵 ● マサヤ
- ● 3F 芸夢
- ● マツヤ
- ● 田崎真珠
- B1 亀井堂
- ● コンチャロフ
- ● カスカード

- ヒロタ
- アルモンド
- 2階
- 神戸新聞社
- ● ボンヌール
- ● 杉尾友士郎スタジオ (三宮東ビル2F)

- 地図の都合で記入できないメンバー
- レストラン北野クラブ
- ナイトクラブ北野クラブ
- 六甲オリエンタルホテル
- 有馬温泉 古泉閣
- 田崎真珠本社
- プルーあきら
- 渡辺
- インテリア イリフネ
- ボシヌール写真室

- ★レディスタウン ● クロス
- セリザワ ● ベネヤ
- フリフラス
- ● カメヤマ
- ● コミヤ
- ● ミヤマ
- ● タンク
- ● さんちか
- ● ひろば
- ● 大上靴店
- ● UCC
- ● 上島コーヒョップ
- ● ちんから屋
- ● カスカード
- ● モロソフ
- ● 本高砂屋
- ● 藤治郎本舗
- ● ユーハイム
- ● ユーハイム
- ● コンフェクト
- ● メイン
- ● ドンク
- ● コヤマ
- ● カメラ
- ● ビロタ
- ● ロブ
- ● タクス
- ● ★サロンタウン
- ● ニューキー
- ● 地下
- ● 駐車
- ● 動く歩道
- ● ニューボートホテル
- ● 阪神センタービル

- 味のれん街
- ● 茶券

ご結婚おめでとうございます



牧野家・西尾家結婚披露パーティ (1976・3・28)

小集会、ご披露宴、展示会などのパーティーにご利用ください



●駐車場完備●

個人会員 / 入会金 20,000円 (会費不要)	(平日)
特別会員 / 入会金 50,000円 (会費不要)	5:00PM~0:00AM
ご入会のお問合わせ、お申込みは、	(日曜祭日)
セントジョージ・ジャパン事務局まで	5:00PM~11:00PM

ST. GEORGE JAPAN

No. 130 Kitano-cho 1-chome Ikuta-ku Kobe phone 078 (242) 1234

今、コーヒーのすべてを語れるブランド
UCC コーヒー



UCC
オリジナルコーヒー
 (200g・400g真空缶入)



コーヒーのお求めは

UCCカフェナルカード (あらびきコーヒー専門店)

UCCコーヒーバザール (あらびきコーヒー小売店)

有名デパート・有名スーパーマーケット・有名小売店等でお買い求め下さい。

信頼のブランド



上島珈琲本社

総本社：神戸市生田区多聞通5-3 (神戸駅前) ☎神戸 (078) 341-3606 (代)
 支社：北海道・関東・中部・北陸・関西・中国・山陰・四国・九州・沖縄
 支店：全国主要都市85ヶ所