



● 私たちの文化財をたいせつに……  
異人館歳時記(13)

## 旧スタデニツク邸

旧スタデニツク邸は、前庭の木立ちの間から瀟洒なたたづまいをみせていて、まるで、小柄な貴婦人のようだ。以前は建物全体に破損がひどかったが、今は外壁もすっかり塗りがえられて再びその優美な姿をみせている。

山本通二丁目にあるこの異人館は木造二階建て、寄せ棟造り、日本黒瓦葺き、外壁下見板張りオイルペンキ塗りで、一階ベランダのフランス風の窓も洒落ている。現在は株式会社東京ハイブレーションが事務所として使用している。

過日、ここを訪れたとき、開かれた窓からピアノの音が流れていた。嘗ては異国の貴婦人が住んでいたに違いないと、そう勝手に決めたものだった。

ハイカラ神戸の  
伝統が育んだ  
格調ある専門店

●このシリーズは  
ファッション都市 KOBE への  
私たちの願いをこめて

舶来品ブティック

SANOHE

*la boutique charmante*

セーザン

欧風家具・設計・創作

永田良介商店

ネクタイの

元町バザー

★靴のオーダーメイド

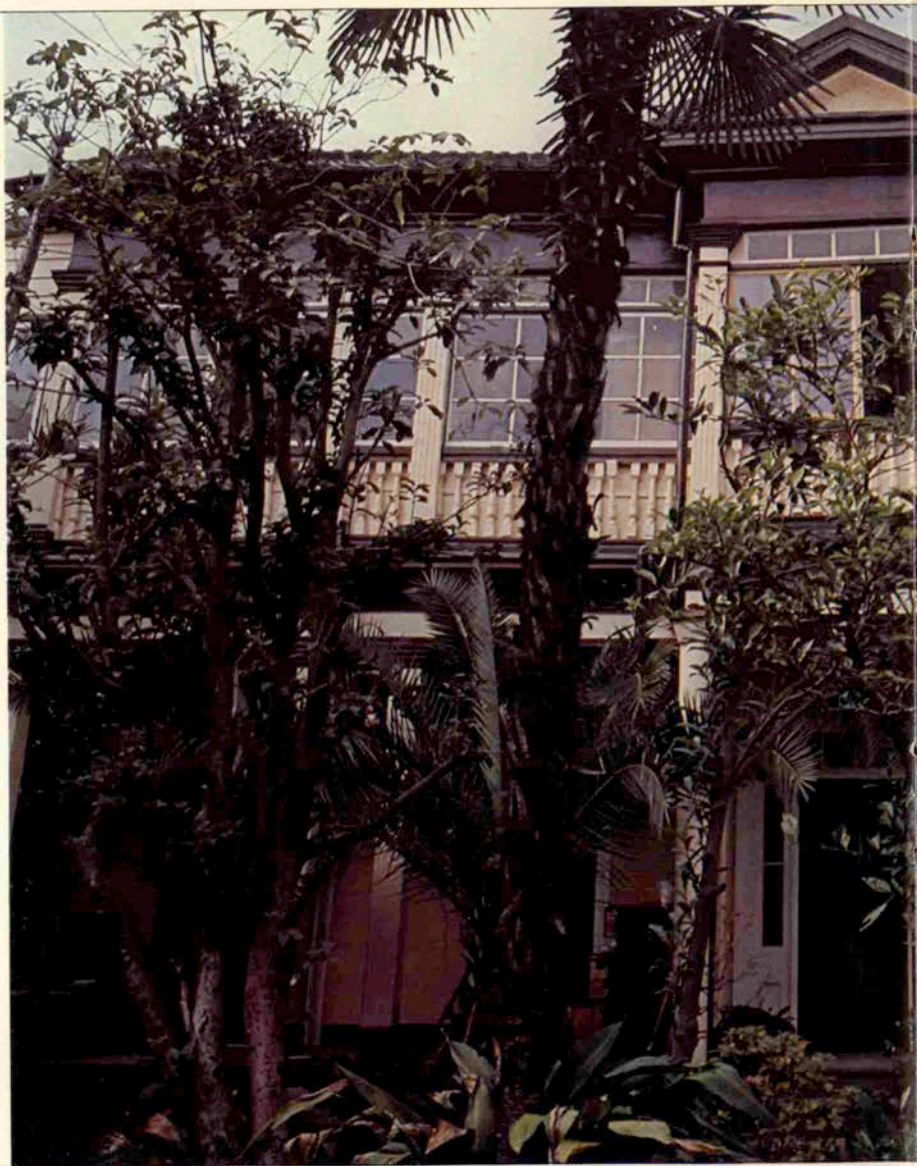
ヨシオカ

世界のオシャレをおとどける

ウ UNE ネ

よろず御視衣縫上處

神戸シャツ





■にしむらとエトランゼ〈カナダ〉

# “GREAT COFFEE!”

ADRIENNE GRAHAM, GORDON GARDNER.

日本の陶器に魅せられ武蔵野美大で留学中のクラハムさんと、空手を学ぶガードナー君はカナダ人の恋人たち。宮水珈琲を飲むときも優しい微笑が…。



宮水COFFEEの  
にしむら珈琲店

中山手本店〈中山手1丁目〉	221-1872	8:30AM-11:00PM
石屋川店〈阪神石屋川駅浜側〉	841-0763	8:00AM-10:00PM
センター街店〈三宮センター街〉	391-0669	10:00AM-10:00PM
北野店〈会員制・山本通2の9〉	242-1880	10:00AM-11:00PM



中山手本店

■にしむら2月の椅子

右より

石阪 春生さん(画家)  
新谷 琇紀さん(彫刻家)  
ドン・バンバン ジャンジャン  
筒井 康隆さん(作家)  
川瀬喜代子さん(オーナー)  
ものづくりたちのおしゃべり時。

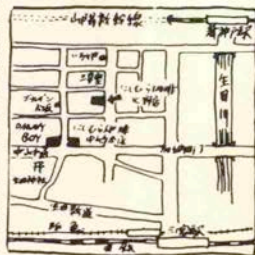


語らいの時。香りの宮水珈琲。



宮水COFFEEの  
にしむら  
珈琲北野店

〈会員制〉TEL 242-2467  
神戸市生田区山本通2丁目9  
3F 事務所 TEL 242-1880  
10:00AM~11:00PM



■ 会員のお問合せはにしむら珈琲北野店へ  
MENU  
各種コーヒー 500円 サンドイッチ 500円より アイスクリーム 500円 オイルド水 500円





## KOBE GUIDE



パリの服飾大使館

**装苑**

センタープラザ店 2F ☎ 331-2038  
大丸前店 ☎ 331-7550

オリジナルブレタとデイオール  
やヨーロッパのブランド商品が並  
ぶ装苑の華麗な店頭は、ハイセン  
スな神戸っ子の注目のま。春の  
服飾計画を企てているあなたへ、  
装苑が素敵なお手伝いをします。



技術と信用で裏付けさ  
れたアダムGの岡田巖さ  
んです。「紳士服のことな  
ら」 というダンディ。  
二月中旬に春夏ものの展示  
会があり、只今、張り切  
っています。

メンズウェア

**アダムG**

葺合区御幸通6ノ1/15  
☎ 221-9314



画材・額縁

**末積製額**

トアロード ☎ 331-1309

あらゆる種類の額（もちろん、  
別注もできます）が揃っています。  
額が合う合わないかは、絵や作  
品に非常に影響を与えるものです。  
末積製額でじっくり選んで、お部  
屋に飾ってください。



ご婚礼お衣裳

**つるや衣裳店**

大丸前 ☎ 321-0360

春の結婚シーズンが近づいて来  
ました。晴れの日の装いは、もう  
お決まりですか？新作花嫁衣裳や  
花婿の装いが豊富に揃ったつるや  
へお二人でおたづねください。



## MOTOMACHI GUIDE



ベビーショップ  
**ファミリア**

元町1番街 ☎ 321-2468  
センター街 ☎ 391-5555

子熊のファミちゃんリアちゃん  
でおなじみ、明るく楽しい店内。  
手づくりでやさしさのあふれるベ  
ビー洋品や小物の数々は、赤ちゃ  
んや子供たちの夢を育くみます。



ネクタイは男性のオシャレ  
のキーポイント。パレンタイ  
ンダーに心をこめてプレゼン  
トするといいですよ。世界の  
ネクタイも豊富に揃いお店の  
スタッフのアドバイスもさす  
が専門店。あなたの真心を伝  
える絶好のチャンスですね。

ネクタイ  
**元町バザー**

元町1番街 ☎ 331-1401



観音屋珈琲店のエメラ  
ルドグリーンの部屋で、  
美味しい珈琲をどうぞ。  
カウンターも楽しい雰囲  
気であふれています。  
暖かいもてなしで、外の  
寒さもなんのその。

珈琲・チーズケーキ  
**観音屋珈琲店**

元町3丁目山側東南地下  
☎ 391-4125  
AM 9:00 ~ PM 9:00



「食は広東にあり」といわれる  
くらい広東料理は、幅の広い内容  
豊かな中華料理。白切鶏(パチカイ)  
は老酒に合わせるとう味が増々豊  
かに。小集会や、ご家族づれで円  
卓を囲んで団らんの一刻を。

広東料理

**別館牡丹園**

元町1丁目北側 ☎ 331-5790



# この坂道に生活がある。

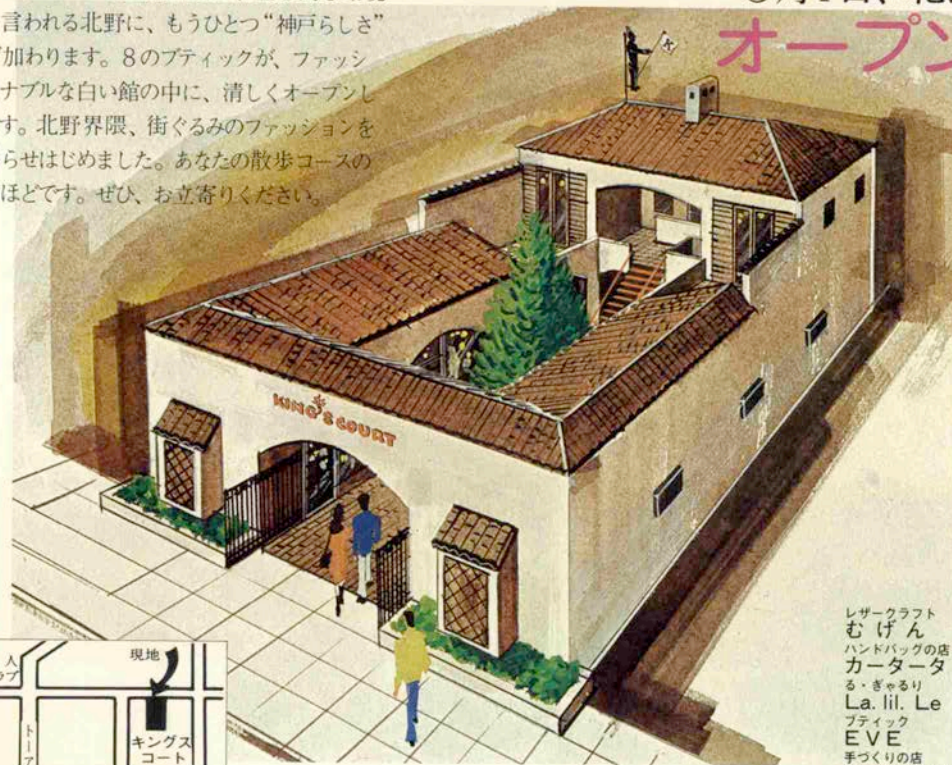
# ファッションがある。

港が見える坂道。コーヒーの香り。小さなエトランゼの笑顔。スポーティーカジュアル。まぎれもなく、これは神戸のエスプリ。本当のファッションが生まれ育つ、理想的な環境と言われる北野に、もうひとつ“神戸らしさ”が加わります。8のブティックが、ファッションナブルな白い館の中に、清しくオープンします。北野界限、街ぐるみのファッションを甦らせはじめました。あなたの散歩コースの中ほどです。ぜひ、お立寄りください。

キングスコートは、  
神戸らしさの新しい試みです。

3月1日、北野に

**オープン!**



神戸市生田区山本通2丁目11

## KING'S COURT

レザークラフト  
むげん  
ハンドバッグの店  
カータータ  
る・ぎやるり  
La. lil. Le  
ブティック  
EVE  
手づくりの店  
がれりや馬垂乃

SPACE IN

洋品雑貨

ALPHA CUBIC KOBE

Tea lounge

Tenthouse

島 尾 博 子  
三 木 新 一  
大 西 克 子  
渡 辺 照 枝  
白 石 弘 子  
森 田 譲 司

嘉 納 千 代 子

キングスコート直営店



●西野明のフンポイント教室

## 髪の長さを決めるということについて

髪の長さを決める時、ヘアースタイル、骨格、毛の条件、すべて総合して、バランスのとれた長さにしなくてははいけない。

ヘアードザイナーは全体の長さを最初に切ってしまうと危険です。初めはトップの方から骨格の調整をしながら下に向かって切っていく、上半分が形ついてから、最後にバランスを考えて、全体の長さを決めて切らなくてはなりません。

たとえば図を描くのに大きい紙と小さい紙とでは、大きい紙で書いた方が書きやすいが、小さい紙だったら思う様に書けないのと同じで、なるべく長い方、又は、なるべく長さを残しておいた方が形付けがやりやすいのです。

カットをする場合、自分の骨格や毛の条件をよく知っておくことも大切ですね。

beauty salon 西野 明

*blue* akira

神戸市生田区北野町3丁目65ノ3

9:00am~6:00pm ☎221-9080

*rose*

akira

西野 笑子

神戸市生田区三宮町 2 丁目 3 5

10:00am~6:00pm ☎331-4461

毎月曜 第三月、火曜定休

ヘアークットのモデルになって下さる方を募っています。詳しくはブルーあきらまでお電話を。

あきらでは、お客様のカットのご相談を受けております。

お気軽にお申しつけください。

●ブルーあきら

カット

¥ 6,000

コールド・ワンコース

¥13,700

ビジター料含

¥ 4,000

コールド・ワンコース

¥11,700

●ローズあきら

カット

¥ 4,000

コールド・ワンコース

¥11,700



木枯しの日にはあたたかな  
れんが亭の神戸ビーフを  
特製タレでお楽しみ下さい



ステーキハウス

れんが亭®

生田区下山手通2丁目34(トアロード)

TEL 331・7168

平日11:30AM~2:45PM 5:00PM~9:00PM

日曜日2:00PM~9:00PM

月曜日定休(連休のときは営業)

吟味された新鮮な材料に  
神戸らしい味つけをした料理の数々をお楽しみ下さい。



ビーフステーキの店

**H HOOK**  
**フック 東店**

午前11時～午後9時30分まで  
日曜・祝祭日は正午～9時30分  
神戸市生田区栄町1-5-3  
TEL (078) 321-3207～8



# 神戸の酒徒が会う店

炭火焼き たれ自慢の焼鳥・高級鳥料理

神戸名物

888 鳥 光

須磨本店 三宮生田東門店  
さんプラザ店 磯 寿 し



鳥を使って何でもやってみようという精神にあふれるお店。味のほうも保証つき。最も一般的なのは焼鳥であるが、秘伝のタレ、備長のかた炭による独特の焼きあがりは一にタレ、二に焼き方、三に炭、という焼鳥のセオリ―通り。

民芸調の落ちついた雰囲気、センタープラザ店には、樽酒の王者のこころ続く酔い、など増井不二也氏の川柳の短冊や、毎月の川柳会の作品が毛筆で掲げられている。川柳を楽しみながら樽酒をくみ交せば、焼鳥やきじ鍋の味が一段と冴えてくる。テーブルとカウンターのに座敷もあるのが嬉しい。

☎ 331-6948 (センタープラザ店)

おすし・てんぷら

榮 彌

大丸前・三宮神社東



三宮神社東の細い路地。打ち水が清しい入口は老舗の風格。清潔な店内ではきつぷのいい主人が目の前で揚げてくれる天ぷらの香り。ほどよい揚げかげんの天ぷらに赤だし、ご飯、香の物をつける、と格好の昼食になる。日本料理全般に研究熱心な主人はもともとふぐ料理職の腕をみがいした人だけあって、冬場にはふぐ料理にも本命の腕をふるう。一階はカウンターとテーブル、二階は座敷。夜は酒もあり、左党の紳士が多い。

さんちか味ののれん街にも支店(☎391-5233)があり、「円月弁当」「みなと鍋」など、女性に人気がある。

☎ 331-5772 (本店)

# 灘の郷・酒どころ・味どころ



酒肆 大関

炉ばた焼  
生田神社前



生田神社の境内、えびら会館の二階にある。一階には県下一のマンモス交番がある。めずらしい組合せであるが不思議とはやっている。この店の客は紳士淑女に限られ飲んでさわぐ客は一人もいない。女の子は全部鹿児島娘で、他県の女の子はいないのもめずらしい。

店内に張り出されてある「定」が気に入った。一ツ当店は風俗営業ではありません。女の子のサービスはいたしません。一ツ泥酔直前と判断した時は注文をお断りします。心にくいがこれだけ書ける店は少ない。一度行ったら又、行きたくなる店だ。

望月美佐（書家）

☎ 321-3546 〈代〉

酒房

灘

さんちか 味ののれん街



神戸が誇る灘の酒が手頃に楽しめるお店。さんちか味ののれん街という足の便の良いところにある。サラリーマンが会社帰りに、ポケットマネーで楽しく飲めるよう、清潔に、そして安くおいしくをモットーに、灘の酒——大関・菊正宗・澤之鶴・白雪・忠勇・日本盛・白鹿・白鶴・月桂冠——の九種類があり好きな銘柄を選べるのがなにより。おでんの味がまた格別。昼食時にはてんぷらやおでんなど安くおいしく、量もたっぷり、定食に女性客も多い。さんブラザにも支店（☎ 391-1541）そしてサンこうべに「灘寿し」（☎ 351-6010）がある。

☎ 391-5559 〈さんちか店〉



神戸(北野町)

## あのルカ・カルトンが変りました。

### ●カクテルラウンジオープンボトルサービス

ご好評にお応えしてジョニーウォーカー赤  
ボトル3,000円(先着450名様)  
2月29日まで。

### ルカ・カルトン3F カクテルラウンジ

営業時間18:00~24:00  
毎日曜祭日休日

### KEEP

サントリー角瓶 ¥3,500  
サントリーオールド ¥4,500

### MENU

サントリーオールド  
(水割) ¥350  
ビール(小) ¥300  
フィズ各種 ¥500  
スモークサーモン ¥800

### ルカ・カルトン2F ディールーム

営業時間  
11:00~20:00  
毎月曜休日

### MENU

コーヒー ¥350  
紅茶 ¥300  
ドッグランチ ¥500  
イタリアンサラダセット  
¥800

神戸(北野町)  
**ルカ・カルトン**  
phone 神戸 (078) 241-4323~4



グループで  
ご家族連れで



ステーキとサラダの店

## すてーき すま

すまパークホテルB1

☎ 078 (731) 5551

暖かいもてなしで神戸ビーフを。《神戸館》1月28日 オープン!



ごあいさつ

新春の賑わいがまだ醒めやらぬ今日この頃。皆さまはいかがお過ごしでございますか。

このたび「れんが亭」5年の経験を生かした新しい店づくりをいたしました。その名も《神戸館》と、神戸の街にふさわしく、インテリアもクラシカルモダンに、雰囲気も女性ばかりで暖かくおもてなしいたします。勿論お料理は、神戸肉の鉄板焼とおそうざいと、ドリンク類もそろえてみました。ぜひ、お誘い合せてお立寄り下さいませ。

北村かほる

■一月二十八日(水)オープン

●メニュー

神戸肉の鉄板焼 ￥2,000

瀬戸内の魚貝類焼 ￥1,000

●ドリンク

ビール 小 ￥400

水割り ￥500

ボトルリザーブ ￥8,000



steak & drink

神戸館

神戸市生田区下山手通2丁目29-5

アマツビル1F 生田新道農業会館向い

☎ 321-2955

PM5時～AM1時



★暮らしの談話室★

# 住空間をより楽しく 生活空間をより豊かに。

中 内 博

〈ワールド・インテリア社長〉



長 浜 律 子

〈ながはまフラワーリング主宰〉

大阪は日本橋筋高島屋別館の近く。煉瓦の素朴なブラウンと、透明なガラスのシャープなデザインが見事に調和を見せたスケールのあるウインドウ。

ヨーロッパの香りを漂よわせた世界のトータル・インテリアの粋を集めた「ワールド・インテリア」(中内博社長)が、12月2日にオープンした。7階建の品格ある建物と、その表玄関はツイ神戸にあればいいのにとため息。

1階はバラエティフロアで、テーブルウェアやランプ、洋食器。2階は、応接セットのあるリビングフロア。3階はダイニングのキッチンセット。4階はカーテン・カーベットやベッドルーム家具。5階は和家具とブライダルセット。6階は画廊、教室、洗面ものガーデンセット。そして7階はレストランフォルクがある。その各階に神戸の造花作家の長浜律子さんが、インテリアフラワーを置いて、優しく暖たかな彩りをそえている。

中内博さんは、旧神戸商大の17回生、今も岡本住いの神戸っ子。長浜さんも学生時代のお友達。

いずれもこれからの豊かな生活空間の商いと創作をめざしての出会いである。

中内「今度のオープンは長浜先生や、いけ花オブジェを小原夏樹先生(小原流副家元)と神戸の皆さんにお世話になりまして……」。

長浜「私こそ、これからやってみないと思っていた暮らしの中の造花を創って飾ったんですけど、フロアがモアレツ広くて、大海の中のゴミみたいやで。」

と神戸の奥さん方に冷やかされてましてね(笑)。

中内「いやいや、私も造花が、ここまですてきな美しいスケールのあるもんだよと知りませんでした(笑)。今まではサカエスーバーとしてのこの商いで、このワールドインテリアはインテリアが好きだった年来の夢と、これからの住空間、生活空間をトータルシステムで考えて、良いものを安く提供したいという思考なんです。北欧のコペンハーゲンの「イルムスボルグス」という素晴らしいインテリアショップがありますが、その店をモデルにロイヤルホテルを設計した竹中工務店の西村征一郎さんにお話ししたんです。」

長浜「中内社長のお好みですが、クラシックな家具が中心なので、私も、シックな中にクリアな色彩感を入れてフレッシュな感じを心がけてみたくんです。6Fでフラワーリングの教室も開きますし」。

中内「フランスのアンティークと、クラシックな家具、モダンなものは北欧のもの。それに、今迄に紹介されていまいベルギーのスタンバート、デンマークのサンダーガールの商品や、アルツバークの陶器、フランス、カイラーの銀製品など世界各国のいいものを直接買付で安く提供したい。でも、まだ始まったばかりでアフターサービスや専門的な勉強はこれからですが、ぜひ、阪神間のお客さまに、楽しい住空間をつくりたいですね」。

長浜「やはり、これからは生活に心のゆとりを持つことが大切ですから住いを豊かにすることは、日本人にとって一番必要でしょうね」。



中内 博さん

長浜律子さん

このたびトータル・インテリアの粋を集め、  
ヨーロッパの香りいっぱい館「ワールドインテリア」を  
新装オープンいたしました。

伝統のもつ気品と人間感覚にあふれた

ヨーロッパ各国の選りぬいた品々をぜひご覧下さい。



ワールドインテリア  
WORLD INTERIOR CO., LTD.

大阪市南区日本橋筋3丁目3番1  
PHONE (06) 643-3555~8  
AM10:00~PM7:00  
フォルクス 10:00~PM10:00



フラワリング  
ながはま研究所

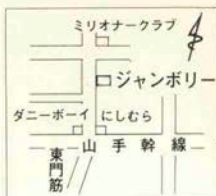
お問合せ / カルチャールーム六甲  
TEL (078) 881-8500  
元町教室 / 御影教室 / 芦屋教室 / 鳴尾教室  
西宮教室 / 甲東園教室 / 大阪ワールドインテリア教室



《ジャンボリー》とは、より集まるという意味です。その名のようにジャンボリーでは、お手頃な値段で、誰もが、楽しく和やかなひとときを味わっていただけるような雰囲気づくりにいそしんでいます。パーティー、クラス会、恋人との語りなどには特に最高のムードです。また、お店が終ったミッドナイトにお客さまとご同伴で、あるいは、お店のスタッフでの打合せにも最適です。

《メニュー》

二、八〇〇円  
四、五〇〇円  
四、五〇〇円  
四、五〇〇円  
ホワイトホース  
他に、コーヒー、紅茶、欧風料理を各種取り揃えております。



pub & restaurant

# JAMBOREE

4:00 PM ~ 3:30 AM 水曜日定休  
神戸市生田区中山手通1丁目57  
TEL 242-1964

# いつも焼きたて



## スペシャル〈SPECIAL〉

パイ生地にかスタードクリームを  
絞り込み焼き上げたパン。

口にとろけるカスタードクリーム  
と、粉糖のソフトな甘みはあなた  
をきっと虜にしてくれます。

バックステューベベルはドイツ語  
で、焼きたてのパンを売る店。  
少しずつ何回も焼き上げます。  
あなたに、いつでも焼きたてのパン  
をお求めいただくためです。  
本格派の店の、焼きたてのパン。  
きっとあなたを虜にいたします。

バックステューベベルは、センタープラザと、  
さんプラザの間を地下においた所にあります。

## バックステューベ



センタープラザ地下 TEL (078) 331-0022





フラメンコの店

## エル・ヴィノ

生田区北野町3 アニルドマンション1F  
☎ 241-1344  
平日PM6~AM2 日祝PM5~AM12 水曜定休



プレイハウス

## スペイン広場

生田区北長狭通2生田筋金剛山西入る  
☎ 391-0375 (1F) ・ 391-3443 (2F)  
PM6~AM2 無休

今夜のお客様は画家の石阪春生さん。  
「スペイン的な雰囲気、醸し出されたところでスープをのむと、味つけのよさとムードとが巧くミックスされて満たされたひとときが味わえますね」

## Night in KOBE

1Fの気軽なスペインパブ、2Fの落ち着いたスペインサロン、そして3Fのスペインフロア——異国情緒神戸のロマンな西班牙の夜は、スペイン広場水割り・ビール各三百円、ピラフ・グラタン各五百円

日本の一流ジャズメンをゲストに迎えるのライヴ。今度は誰を招く? 只今そのリクエストを募集中。その中から2名様にボトル進呈。詳しくは店で。ボトル G&G・五千円 カティサーク・六千五百円



メキシコ料理の店

## TIJUANA

生田区中山手通1  
☎ 242-0043  
平日PM6~AM2 日祝PM6~AM12無休



ジャズの店

## SATIN DOLL

生田区中山手通1  
☎ 242-0100  
PM6~AM4 無休

# ★神戸の催し物ご案内

2月

△音楽▽

★イギリス

5日(木) 6時45分 国際会館

S・三〇〇〇円 A・二五〇〇円

B・二〇〇〇円 C・一五〇〇円

★ザビア・クガート楽団



ザビア・クガート

★ヴァイオリンとコントラバスの夕べ

15日(日) 6時半 神戸文化(中)

一〇〇〇円

★レターメン



レターメン

★関西アンサンブルコンクール

11日(祝) 6時 神戸文化(大)

民音・一九〇〇円 一般・二四〇〇円

11日(祝) 11時 神戸文化(小)

無料

★大阪フィルハーモニー交響楽団



朝比奈 隆

12日(木) 6時半 神戸文化(大)

1F・一八〇〇円 2F・一三〇〇円

○円 指揮 朝比奈隆 独奏 朝比奈千足

★ミッシェル・ベネデットと

アニー・デルコ

13日(金) 7時 神戸文化(中)

民音・一〇〇〇円 一般・一五〇〇円

★神戸っ子読者6名様ご招待ノ

「民族歌舞団」— わらび座 — 公演 2月23日 6時半

25日 1時半・6時半 神戸文化大ホールV

民族の誇りは脈うち、咲ききそう珠玉の歌舞集ノ重厚な風格、若い息吹

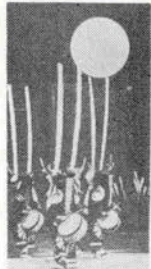
きはもえる— その民族歌舞団わらび座。

第1部— 日本のうたとおどろく八掛岩のうたV 第2部— 合唱組曲ノ

若い農村V 第3部 民族舞踊集ノあみちのくの大鼓V

ご希望の方は、葉書に住所・氏名・年令・職業、お書きのうえ、神戸っ

子編集室「わらび座係」まで。先着順。なお希望の公演日時を明記のこと。



★クロードチアリ



クロードチアリ

★長谷川きよし

18日(水) 6時半 神戸文化(大)

S・二九〇〇円 A・二五〇〇円

B・二〇〇〇円 C・一五〇〇円

18日(水) 6時半 神戸文化(中)

音楽友の会・一八〇〇円

★クロードチアリ

20日(金) 6時45分 国際会館

S・二五〇〇円 A・二〇〇〇円

B・一五〇〇円

★小柳ルミ子



小柳ルミ子

★小柳ルミ子

25日(水) ①2時 ②6時 国際

会館 前売A・二〇〇〇円 B・

一七〇〇円 C・一四〇〇円 当

日A・二五〇〇円 B・一八〇〇

円 C・一七〇〇円

★風船玉の唄— こころの詩人サト

ウ・ハチロー

27日(金) 6時半 国際会館 民

音・一六〇〇円 一般・二〇〇〇

円

★第46回市民コンサート

28日(土) 6時 神戸文化(小)

無料

★南 沙織

28日(土) ①2時 ②6時 国際

会館 前売A・一九〇〇円 B・

一五〇〇円 C・二〇〇〇円 当

日A・二〇〇〇円 B・一八〇〇

円 C・一五〇〇円

★劇団四季「エクウス」

8日(日) 2時 国際会館 S・

三〇〇〇円 A・二五〇〇円 B・

二〇〇〇円 C・一五〇〇円

作/ビクター・シェンファー 演

出/浅利慶太 出演/日下武史・

市村正親・藤野節子ほか

★俳優座「女の平和」

19日(木) 21日(土) 23日(月)

15日(水) 6時半 22日(日) 2

時 神戸文化(中) 労演・一五〇

〇円

★ぬいぐるみ人形劇

「白雪姫と7人の小人」

21日(土) ①10時半 ②2時 神

戸文化(大) 前売A・一〇〇〇

円 B・八〇〇円 C・六〇〇円

当日A・二〇〇〇円 B・一〇〇

〇円 C・八〇〇円

★民族歌舞団わらび座

23日(月) 6時半 25日(水) ①

1時半 ②6時半 神戸文化(大)

一般・一六〇〇円(当日・二〇

〇円) 指定・二二〇〇円

△その他▽

★「延若と踊る」名流舞会競艶会

15日(日) 1時 神戸文化(大)

三〇〇〇円

★市民映画劇場「まじかる」

19日(木) 20日(金) 6時半

21日(土) 2時より3回上映 神

戸文化(小) 四〇〇円

★森乃福郎独演会

26日(木) 6時半 神戸文化(中)

民音・八〇〇円

★人形浄瑠璃 文楽

28日(土) ①1時 ②5時半 神

戸文化(中) 1F・一八〇〇円

2F・一三〇〇円



森乃福郎



文 楽