



■コウベ・ある視角 <11>

スカイライン

カメラ・小山 保

35ミリカメラ

レンズ

フィルム

絞り

シャッター

フィルター

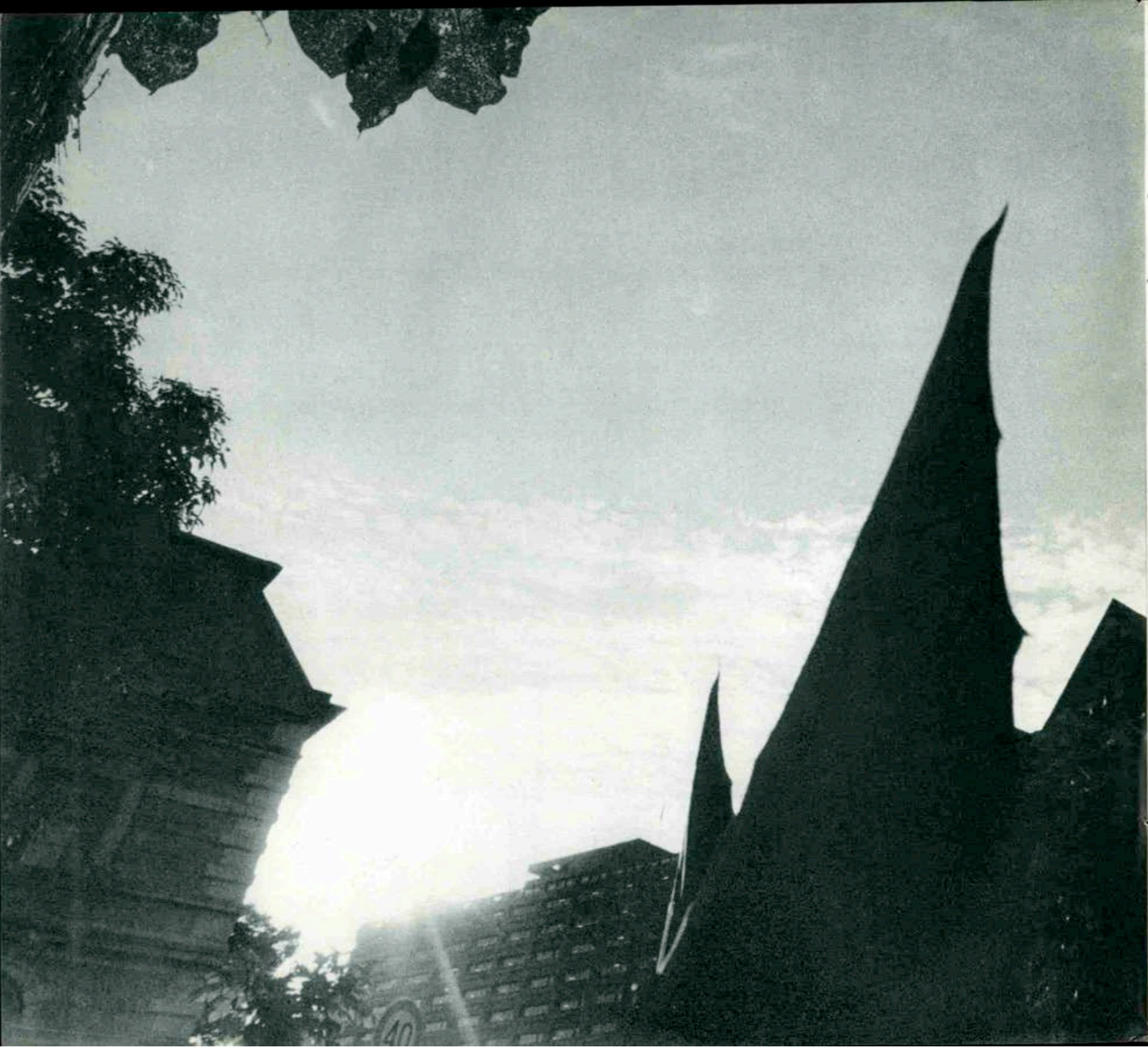
20ミリ

Try X

F 11

1/250

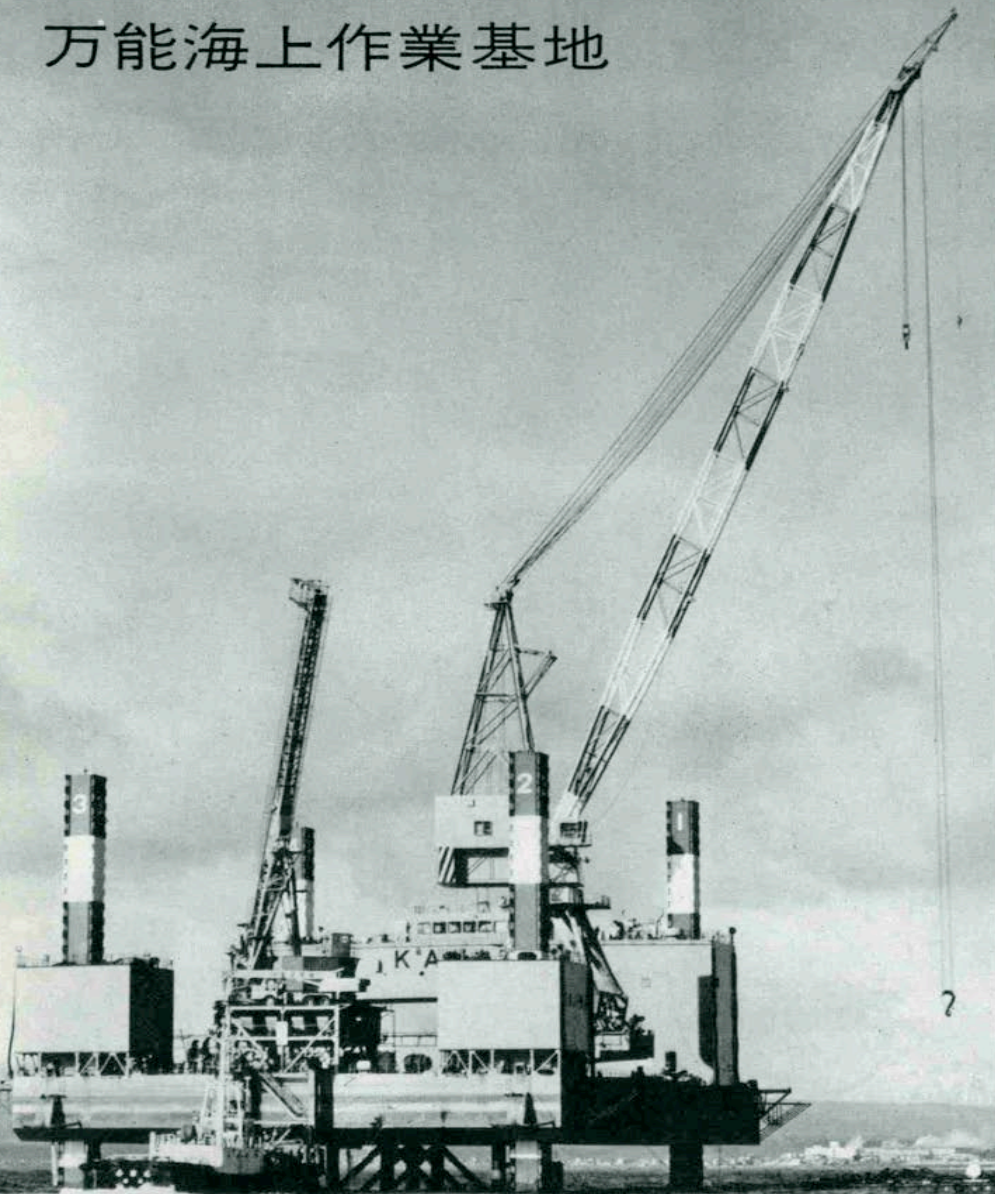
O 2

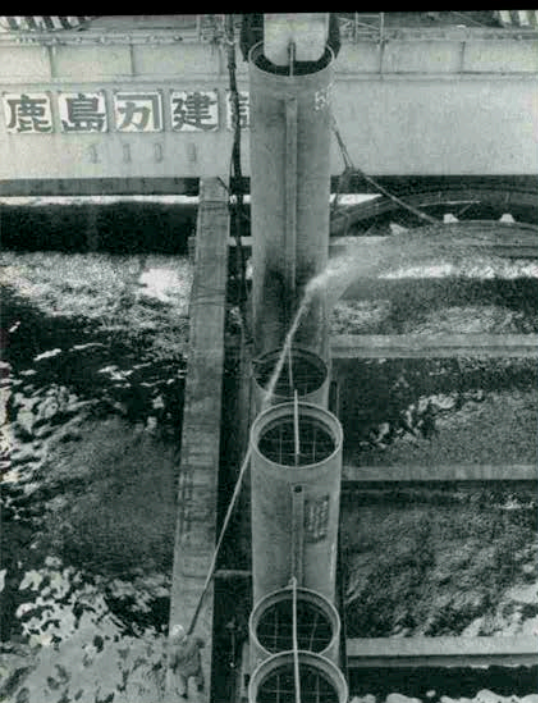


万能海上作業基地

世界最大の海上
作業基地 SEP
KAJIMA を
訪ねて

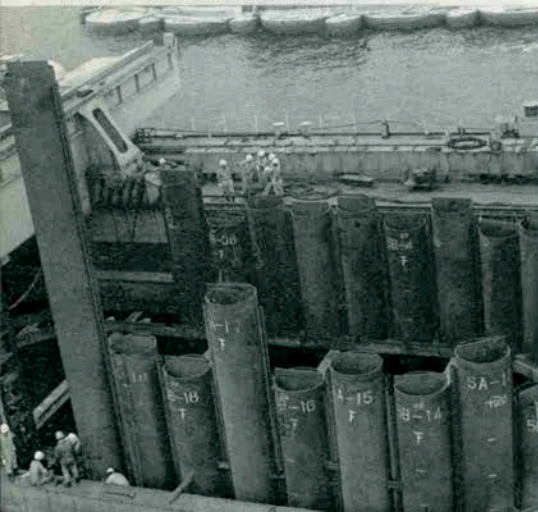
海船港





▲油圧ポンプで鋼管が海底に打ちこまれていく

▼六甲アイランドにける橋の橋脚工事



神戸港第二工区の沖合約三〇〇米の海上に四本足の巨大な物体がノックリと突っ立っている。これは現在建設中の六甲アイランドと第二工区とを結ぶ橋の橋脚の取付工事をしている SEP(Self Elevating Platform) "KAJIMA" (六、五〇〇) と呼ばれる海上作業基地である。SEP は日本語に訳してすなわち「自己昇降式作業船」といい、海中や海上での作業を行なうため、移動、固定が簡単にできるような設計されており、これから訪ねようとする SEP "KAJIMA" はわが国でももちろん、世界でも最大の海洋作業船ということであった。

ある晴れた日、カメラを片手に、阪神外貿埠頭公団工務部長の諸岡博熊さんと一緒に第二工区の岸壁からランチに乗ってこの巨大な怪物のような作業船に「乗船」した。

「乗船」といっても、この巨大な怪物はどうみても船には見えないし、四本の足で海底にガッチリと根をはったように固定されているので少々の波では微動だにしない。屋上の運動室にはい登って、作業服を着て仕事中のキャプテン、竹中豊士さん(50)と所長の小松原宏之さん(49)に会った。

この SEP は昨年の 8 月 31 日に川崎重工で 20 億円もの

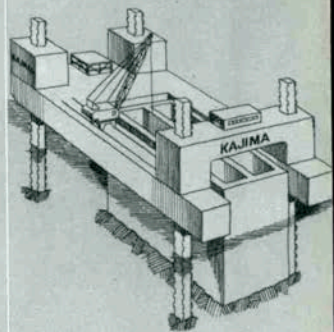
作業表を手に工事の説明をする小松原さん



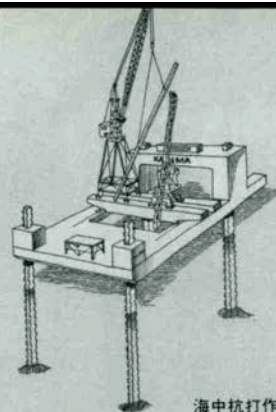
巨費を投じて建造され、9 月 1 日に披露された後、神戸→東京→苫小牧と運ばれて、初仕事は出光興産北海道製油所の苫小牧沖シーバースの建設工事に大いにその威力を発揮した。

注目されている海洋建設工事の万能作業船といわれる SEP の主な用途は、海中杭打作業、ケーソン沈設作業、沈埋函沈設作業、海底バイブライン布設作業、海底掘削作業(以上図を参照)などのほか気象、海象、海底地形、海底地質などの各種の海洋調査にも大いに活躍する。

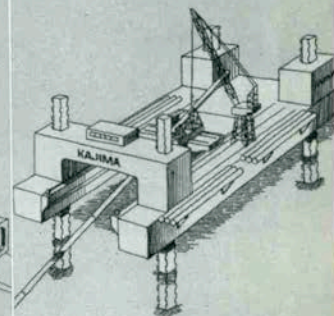
窓の外を見渡すと巨大な足が四本天空に高くそびえ立っている。立方体の足の一边は二・四 m で高さは七〇 m。



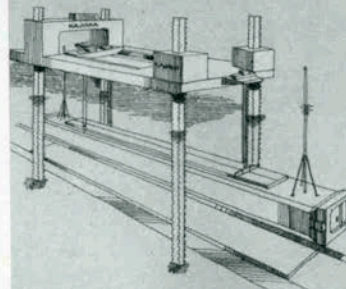
ケーソン沈設作業



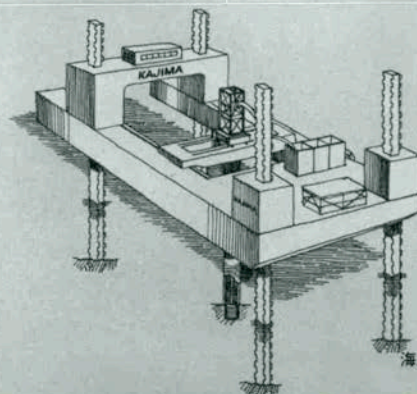
海中杭打作業



海底パイプライン布設作業



沈埋函沈設作業



海底掘削作業

油圧ポンプ四台でビストン式に海底に打ちこまれ、20 m 近くが海底の地中に埋まっているので、風速60 mぐらいまではビクともしない。水深50 mぐらいまでの場所であればどこでも作業はできるという。

現在の乗組員は、作業員、飛び職や溶接工などの職人を入れて全部で21人。泊り込みの生活なので食事は陸から船で運んでくる。海が荒れてランチが使えなくなると食料や日用品は供給が途絶え、*「陸の孤島」*ならぬ、*「海の孤島」*となって海上に孤立することになる。

「今は内海だからいいんですが、外洋での作業中にシケにでもあって孤立し、陸との連絡ができなくなると恐いですね。そんな時にケガ人や病人がでたら大変ですのへりコブターが発着できるような方法も考えています」と小松原さんはいう。

甲板に出ると、港と六甲アイランドとを結ぶ橋の橋脚の設置作業がすすめられていた。直径一・二m、長さ三七mの鋼管36本をタ円形に海底に敷設する作業だが、一

ミリの狂いも許されないので一本敷設するのに数時間もかかる。非常に精度の要求される作業なので、普通の船のように波間にユラユラ揺れていたのでは到底できっこない。甲板から海上を見降していると、突然大きな油圧ポンプがうなりだし、約10分間で鋼管を海底の地中に埋めこんでしまった。たいした力だ。頭上の巨大なクレーンがもう一本の鋼管の設置準備を始めた。今日中にもう一本埋めるといふ。作業は朝七時から夜の七時半まで。一日の費用はざっと二五〇万円。

六甲アイランドの橋脚の取付工事が終れば四本の足を浮上させ、タグボートに引かれて移動し、十一月からは伊勢湾のシーバースの建設にとりかかる。

海洋国日本ならではの海洋大型プロジェクトにとってこの巨大な怪物の四に寄せる期待は非常に大きい。船酔いに弱い私も今日だけは船に酔わずに「下船」できたのはありがたかった。



Chianti*

キャンティ11月

ひとりごと 村山俊一

たそがれどきは僕たちの朝……
おはよう……おはようございますで、開店。
それから何時間……働いてますよ……頑張っ

張って！
その時間の中で……(?)

「オイ、マスターは……」

「ハイ、北店に行ってみ

す……」
「本店には、こないの

か？」
毎日何回か、こんな会

話がある。

その時間の中でも、お客様

に、のんで、たべて、いただ

ける、時間も終りに近い。タレ目も、み

あきたのか、お客様は立つ。どうも……

でした。で、終る。
その時1人で思う、キャンティ(柳晴夫)

のキャンパンの偉大さを体で感じる1日の

時間の終りです。
…… おやすみなさい、又、明日ネ ……



シャッターイン

(1)「ぼくが愛すキャンティ本店のこのコーナ
ーで、ぼくの愛する洋酒をうつしてみたの
です」

くわしが写したキャンティ>

石田 達雄

ーで、ぼくの愛する洋酒をうつしてみたの

です」

●今夜も飲もう！

キャンティオリジナル(1)

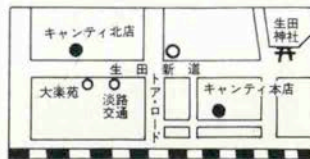
キャンティ・カルフォルニア・レモネードとは
●グレープ・フルーツ・ジュースにシュ
●グーを入れて、ステアーして氷2～3個
入れ、その上にモーガン・ダビット(USA
ブドー酒)少量浮かせてお召し上り下さ
っているのです。

グレープとワインとのミックスされた味
が女性の間で人気のあるレモネードです。



Chianti*

キャンティ本店



神戸市生田区北長狭通213
078(391)3060 <年中無休>



スープと
パンの店

Chianti*

キャンティ北店

……キャンティ北店のメニュー……

●ドリンク

ビール 250円
ウイスキー 450円
ブランディ 1,200円
V.S.O.P

●たべもの目玉商品

オックステールスープ
チーズトースト
+ コカコーラ
900円

神戸市生田区下山手通3丁目8-9(月休日)
078(331)3661 6:00P.M.～2:00A.M.

MAISON DE MUSIQUE!

音楽の家 堀 郁子



★トア・ロード 昼と夜のいこいのサロン
TEA & DRINK

サント*ノレ

生田区中山手通2丁目トア・ロード

PHONE (078) 391-3822

Tea time A.M.10時～P.M.6時

〈毎木曜休み〉

Wine time P.M.6時～12時 / 〈年中無休〉

●堀郁子
シャンソントイム
月～土
午後8時～11時30分

●サントノレシャンソン教室
毎週木曜日
午後1時～6時

神戸百店会

*宝飾品 Jewel・Pearls

- ①宝飾 ミキモト
Mikimoto Pearls
国際会館1階
(221) 0 0 6 2
International House
さんプラザ3F
(391) 4 0 8 5
- ②宝飾 田崎真珠店
Tasaki Pearls
元町通二丁目
(331) 5 7 6 1
2-motomachi
- ④宝飾 タジマ
Tajima Jewel
元町通三丁目
(331) 1 7 9 8
3-motomachi
- ⑤時計と宝石 美田時計店
Mita Watch Shop
トアロード
(331) 2 3 9 7
Tor Road
- ⑥宝飾 神戸ダイヤモンド
Kobe Diamond

*紳士洋服・洋品 Tailor & Men's Shop

- ⑦紳士服 柴田音吉洋服店
Tailor Shibata
元町通一丁目
(331) 1 4 0 1
1-motomachi
- ⑧ネクタイ 元町バザール
Motomachi Bazaar
元町通四丁目
(341) 7 2 9 0
4-motomachi
- ⑨紳士服 三恵洋服店
Tailor Mituei
元町通三丁目
(321) 0 3 5 6
3-motomachi
- ⑩男子洋品 フナキヤ
Funakiya
元町通五丁目
(341) 0 1 9 1
5-motomachi
- ⑪紳士服 十字屋洋服店
Tailor Jujiya
元町通二丁目
(331) 4 7 0 7
2-motomachi
- ⑫洋品雑貨 サノヘ
Sanohe
大丸前
(331) 2 1 6 8
In front of Daimaru
- ⑬ワイシャツ 神戸シャツ
Kobe Shirt
国際会館南
(251) 8 5 0 1
4-Isogami-dori
- ⑭紳士服 洋服の粹 渡辺
Watanabe
元町通三丁目
(391) 6 1 9 5
3-motomachi
- ⑮紳士服 ニッケショールーム
Nikke Showroom
阪急西口・西
(331) 2 8 1 7
Hankyu-west Exit
- ⑯紳士服 神戸テーラー
Kobe Tailor
元町通二丁目
(331) 3 1 1 2
1-motomachi
- ⑰紳士服 ウネ
Men's Shop Une
センター街
(331) 6 9 5 6
国際会館(251)0220
- ⑱紳士服 大和屋シャツ
Yamatoya Shirt
大丸前山側角
(331) 7 8 5 7
In front of Daimaru
- ⑳メンズウェア マーキュリー
Men's Wear MERCURY

*婦人洋装・洋品 Ladie's Shop

- ⑲帽子 マキシオン
Maxim
トアロード
(331) 6 7 1 1
Tor Road
- ⑳服飾雑貨 エスターニュートン
Esther Newton
トアロード
(331) 1 8 1 8
Tor Road
- ㉑洋品 スギヤ
Sugiya
トアロード
(321) 3 4 3 6
Tor Road
- ㉒ハンドバック シラサ
Shirasa
元町通二丁目
(321) 0 8 0 1
2-motomachi
- ㉓ベビー用品 ファミリア
Familiar
元町1丁目(391)5555
トアロード・センター街角
- ㉔洋傘 オカダ
Okada
元町通三丁目
(331) 0 0 5 1
3-motomachi

- ㉕洋装 マスヤ
Masuya
センター街・さんちかタウン
(331) 5528-9(331)1204
- ㉖婦人服飾 ベニヤ
Beniya
センター街・大丸前
(391) 4 6 2 4
Center-Gai
- ㉗毛皮 ベニモ皮店
Bennie Furrier(Furs)
国際会館一階
(221) 3 3 2 7
International House
- ㉘高級婦人服地 コマツヤ
KOMATUYA
センター街・さんプラザ
(331)1833-(331)0607
- ㉙婦人服飾 お仕立て
San-ai
さんプラザ
(391) 6 8 6 1
- ㊱オートクチュール Soen
大丸前
(331) 7 5 5 0

*装身具・服飾品 Accessary・Dress

- ㊲ベッ甲 太田ベッ甲
Ota Co.(Tortoise-shell ware)
元町通一丁目
(331) 6 1 9 5
1-motomachi
- ㊳ハンドバック イクシマヤ
Ikushimaya
元町通一丁目
(331) 2 4 1 5
1-motomachi
- ㊴アクセサリー アクセサリー
Gemu
トアロード
(331) 5 3 9 3
Tor Road
- ㊵婦人・紳士靴 クロス
Cross Shoes
トアロード
(391) 1 7 8 1(代)
Tor Road
- ㊶婦人・紳士靴 ヨシオカ
Yoshioka Shoes
大丸前
(331) 5 1 9 0
In front of Daimaru

*和装 Kimono・Geta

- ㊷呉服 ちゃんがり屋
Chingaraya
センター街
(331) 8 8 3 6
Center-Gai
- ㊸呉服 みよしや
Miyosiya
大丸前
(331) 3 3 8 8
In front of Daimaru
- ㊹衣裳 中川衣裳店
Nakagawa
センター街
(331) 7524・5333
Center-Gai
- ㊺衣裳 するや衣裳店
Turuya
大丸前
(331) 0 3 6 0
In front of Daimaru

*美容 Beauty Shop

- ㊻美容 ブルース
Blue's
北野町3(221)9080
三宮本通り(331)4461
- ㊼美容 美容室エリザベス
Elizabeth Beauty Shop
三宮神社前
(331) 4 9 1 7

*美術・工芸品 Art

- ㊽美術 元町画廊・若木屋
Motomachi Gallery
元町通一丁目
(331) 2 3 5 9
1-motomachi
- ㊾画材・顔料 末積製額
Suezumi
トアロード
(331) 1 3 0 9
Tor Road
- ㊿工芸 磯川工芸店
Isokawa
トアロード
(331) 3 3 9 8
Tor Road
- ㊱美術陶磁器 淡洲堂
Tanshudo
センター街
(331) 1 7 7 0
Center-Gai
- ㊲新古美術 播新
Harishin
元町通三丁目
(331) 2 5 1 6
3-motomachi

*家具 家庭・文化用品 Furniture・Family

- ㊳家具 永田良介商店
Nagata Ryosuke Shop
大丸前
(391) 3 7 3 7~9
In front of Daimaru
- ㊴玩具 カメヤ
Kameya Toy Store
元町本店(331)0090
さんちかファミリータウン
(391) 4 0 4 5

- ㊵メガネ 神戸眼鏡院
The Kobe Optical Co., Ltd
元町通一丁目
(321) 1 2 1 2
3-motomachi
- ㊶カメラ コヤマカメラ
Koyama Camera Shop
センター街
(333) 0 1 5 8
Center-Gai

- ㊷カバン 大上靴店
Oue Trunk Co.
元町通一丁目
(331) 3 9 6 2
1-motomachi
- ㊸ゴルフ用品 タカハシ
GOLF & BAG TAKAHASHI
元町通三丁目
(331) 1 1 7 2
3-motomachi
- ㊹電器製品 元町家庭電器販売KK
Motomachi Electric Co., Ltd.
元町通六丁目
(351) 0 0 8 1(代)
6-motomachi
- ㊺薬品 三星堂薬局
Sanseido Pharmacy
元町通六丁目
(341) 0330・3355
6-motomachi
- ㊻メガネ 服部メガネ店
Hattori Optical Shop
大丸前
(331) 1 1 2 1
In front of Daimaru
- ㊼結婚儀式用品 遠藤福寿堂
Endo-Fukujudo
トアロード長田店
(31)1871・(351)2251-3
Tor Road
- ㊽写真スタジオ ボンヌール写真室
Bonheur
生田神社前
(331) 3668・7034

*ボーリング Bowling

- ㊾ボーリング 神戸スターレーン
Kobe Starlane
市役所西側
(391) 4 1 6 5
West City Hall

*菓子・喫茶 Cake・Tea-room

- ㊿和洋菓子 風月堂
Fugetsudo
元町通三丁目
(391) 2 4 1 2~5
3-motomachi
- ㊱瓦煎餅 亀井堂本家
Kameido Honke
トアロード
(331) 1616・0001
Tor Road
- ㊲菓子 雁治郎飴本舗
Ganjiroame-Honpo
元町通橋公前
(341) 1 2 4 2
Tamon-Dori
- ㊳洋菓子 ドンク
Donq
センター街
(391) 5 4 8 1~3
Center-Gai
- ㊴チョコレート モロゾフ
Morozoff
センター街(391)8717
さんちかスイーツタウン
(391) 2 1 4 6
- ㊵ドイツ菓子 ユーハイム
Juchheim's
生田神社前
(331) 1 6 9 4
Ikuta Jinja Mae
- ㊶洋菓子 ヒロタ
Hirota Confectionery
元町通二丁目
(331) 2 8 4 0
3-motomachi
- ㊷洋菓子 ユーハイムコンフェクト
Yuhaim Confectionery
三宮センター街
(331) 2 4 2 1
Center-Gai

- ㊸和菓子 二つ茶屋
Futatsuchaya
元町通一丁目
(331) 0 7 5 5
3-motomachi
- ㊹菓子 本高砂屋
Hon-Takasagoya
元町通三丁目
(331) 7 3 6 7
3-motomachi

- ㊺フランス菓子 ベル
Bell
さんプラザ地所
(321) 1 9 0 0
- ㊻瓦煎餅 河南堂
Kanando
三宮駅山側
(331) 1 0 6 1~3
St.Sannomiya-north
- ㊼チョコレート コスモポリタン
Cosmopolitan
三宮京町筋
(331) 1 2 1 7
Kyomachi Street
- ㊽瓦煎餅 菊水総本店
Kikusui Sohonten
橋公社正門前角
(351) 1 8 0 1(代)
In front of Nanko
- ㊾喫茶 UCC上島コーヒショッ
UCC Onjima Coffee Shop
さんちかタウン
(391) 5 6 7 7

- ㊿洋菓子 アルモンド
Almond
元町通二丁目
(331) 2 2 0 3
2-motomachi
- ㊱チョコレート ゴンチャロフ
Goncharoff
さんちかスイーツタウン
(391) 3 5 6 3

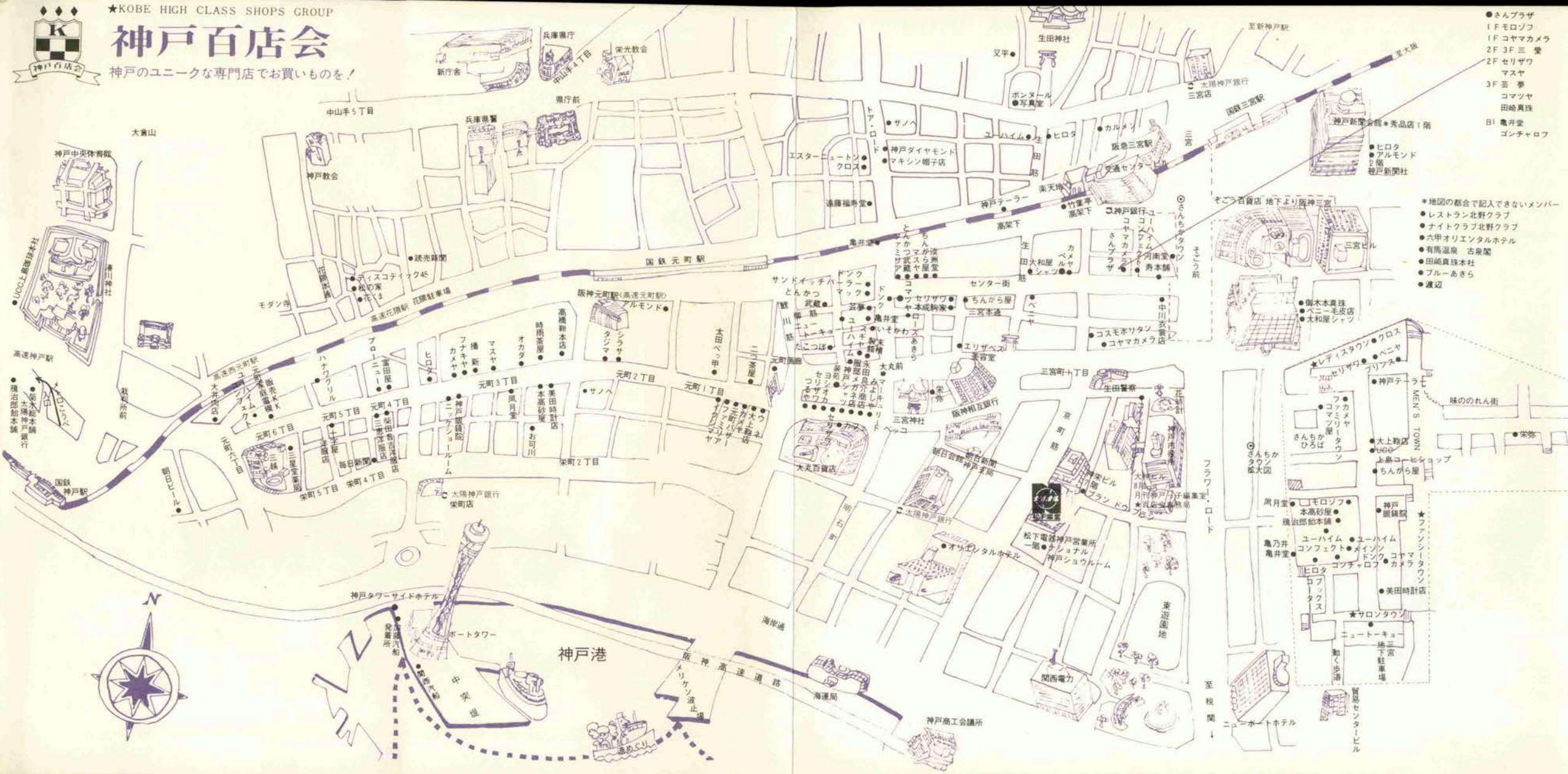
*和洋料理 Eating House

- ㊲日本料理 竹葉亭
Chikuyotei
元町通三丁目
(331) 6 1 5 4
3-motomachi
- ㊳天婦羅 お可川
Okagawa
- ㊴寿司 本成駒家
Hon-Narikomaya
三宮本通り
(331) 3 2 3 6
Sannomiya hondori
- ㊵とんかつ 武蔵
Musasi
センター街
(331) 7 7 1 1
Center-Gai
- ㊶スペイン料理 カルメ
Carmen
阪急西口上
(331) 2 2 2 8
Hankyu West Exit
- ㊷欧風料理 ハナワ Grill
Hanawa Grill
元町通五丁目
(341) 6 9 4 2
5-motomachi
- ㊸ビヤホール ニュー・トーキョー
New Tokyo
生田橋筋
(331) 1 4 2 2
Ikuta Yanagi Street
- ㊹海川魚 時雨茶屋
Shigure Jaya
元町3丁目
(331)0070・(331)1060
3-motomachi
- ㊺軽料理 蛸の壺
Takonotsubo
大丸前日東橋北
(391) 1 0 3 3
1-motomachi
- ㊻レストラン 北野クラブ
The Kitano Club
北野クラブ階上
(231) 2 2 5 1
1-Kitano-Cho
- ㊼レストラン ブランドウブラン
Blanc de Blanc
京町7丁目
(321) 1 4 5 5
77-1 Kyomachi
- ㊽ふぐ・天ぷら・寿司 栄弥平
Sakaeya
大丸前・三宮神社東
(331) 5772・5674
2-Sannomiya
- ㊾寿司 又平
Matahei
生田神社前
(331) 0 9 3 5
Ikuta Street
- ㊿神戸肉 大井肉店
Ooi Beef Shop
元町(西元町駅通)
(351) 1 0 1 1(代)
7-motomachi
- *クラブ・料亭 Night Club
- ㊱料亭 松の家
Matsu no ya
花
(371) 1 9 2 1~2
Hanakuma
- ㊲ナイトクラブ 北野クラブ
The Kitano Club
北野
(231) 2 2 5 1
Kitano-Cho
- ㊳クラブ ディスコティック45
Hotel
花陽中通り
(371) 1 9 2 3
Hanakuma chudori
- *ホテル Hotel
- ㊴ホテル 神戸オリエンタルホテル
Oriental Hotel
京町8丁目
(331) 8 1 1 5
25-Kyomachi
- ㊵ホテル 六甲オリエンタルホテル
Rokko Oriental Hotel
六甲
(891) 0 33~4
Mt. Rokko
- ㊶観光旅館 有馬温泉(東有馬)古泉閣
Kosenkaku
078 (904) 0 7 3 1
- ㊷ホテル 神戸タワーサイドホテル
Kobe Tower-Side Hotel
渡止場町(中突堤)
(351) 2 1 5 1(代)
- *商社 Trading House
- ㊸ビール 朝日麦酒KK
Asahi Beer
(341) 7 3 0 1
Aoi-Cho
- ㊹電化製品 ナショナル電化センター
National Electric Center
京町8丁目
(391) 8 0 1 1
Kyomachi-Suji
- ㊺銀行 太陽神戸銀行
Bank of Taiyokobe
本店 生田区浪花町
(331) 8 1 0 1(代)
Namiwa-Cho
- ㊻珈琲・紅茶 UCC上島珈琲本社
直輸入
神戸駅前
(341) 3 6 0 6

★KOBE HIGH CLASS SHOPS GROUP

神戸百店会

神戸のユニークな専門店でお買いものを!



- さんプラザ
- 1F モロソフ
- 1F コヤマカメラ
- 2F 3F 三 堂
- 2F セリザワ
- マサヤ
- 3F 芸 夢
- コマツヤ
- 田崎真珠
- B1 亀井堂
- ゴンチャロフ

- *地図の都合で記入できないメンバー
- レストラン北野クラブ
 - ナイトクラブ北野クラブ
 - 六甲オリエンタルホテル
 - 有馬温泉 古泉閣
 - 田崎真珠本社
 - ブルーあきら
 - 渡辺

- 大上野店
- UCC
- 上島コーヒショップ
- ちんから屋
- 周月堂
- シモロソフ
- 本高野店
- 應治郎本舗
- ユウハイム
- コンフェクト
- メイソ
- ドンク
- コヤマカメラ
- ゴンチャロフ
- ヒロタ
- コップ
- タックス
- ニューポートホテル

- 大丸百貨店
- 三宮ビル
- 三宮神社
- 三宮本通
- 三宮駅前
- 三宮南口
- 三宮北口
- 三宮西口
- 三宮東口
- 三宮南口
- 三宮北口
- 三宮西口
- 三宮東口
- 三宮南口
- 三宮北口
- 三宮西口
- 三宮東口



ただいま
会員
募集中

入会登録料
¥20,000
月会費不要



ご入会の
お問合わせ
お申込みは
セント・ジョージ
ジャパン事務局
まで
レストラン・
スコッチタイム
6:00P.M.~
2:00A.M.

神戸市生田区北野町1丁目130 ☎242・1234代表
ST・GEORGE・JAPAN.





フードエコロジー 味の生命を求めて



世界のコーヒー

UCC®

COFFEE

一粒一粒に
まごころと
技術をこめて



UCC 王者の風格 ヨーロッパの味
チェスマイトコーヒー

アメリカンブレンド(最もソフトなムーディータイプ)
フレンチブレンド(やや深炒りの通のタイプ)
コンチネンタルブレンド(ヨーロッパの濃い味)
インベリアルブレンド
(ブルーマウンテンをミックスした最高級品)

静かに考える時間がもてる
ということは
ゆたかなことです
一日に こんなチャンスが
二度あれば一度しかないときに比べて
二倍ゆたかなことでしょ
うきょうのことを振りかえり
明日のプランを考えると
き
コーヒーをお飲みくだ
さい
はかり知れないゆたか
さを
お感じになるはずで
す



世界を結ぶ珈琲・食品総合商社

UESHIMA COFFEE CO., LTD.

上島珈琲本社

総本社：神戸市生田区多聞通5-3（神戸駅前）☎神戸（078）341-3606（代）
支社：関東・中部・北陸・関西・中国・山陰・四国・九州・沖縄 支店：全国主要都市65カ所

UCCコーヒー

当社のトレードマークです。

倒産整理改名したUコーヒーとは何ら一切関係
ありません。