





# 街のささやき

詩／丸本明子

カラージュー／石阪春生

ゆらぐ ゆらぐ

流れは 連鎖を

縫う

歩行は

欲望の 探検と

探求と 旅行と

遊戯と 会合への

足がかりを 続ける

夢は 魚を喰い

街を喰い 夢を喰い

協和音の 不協和音の

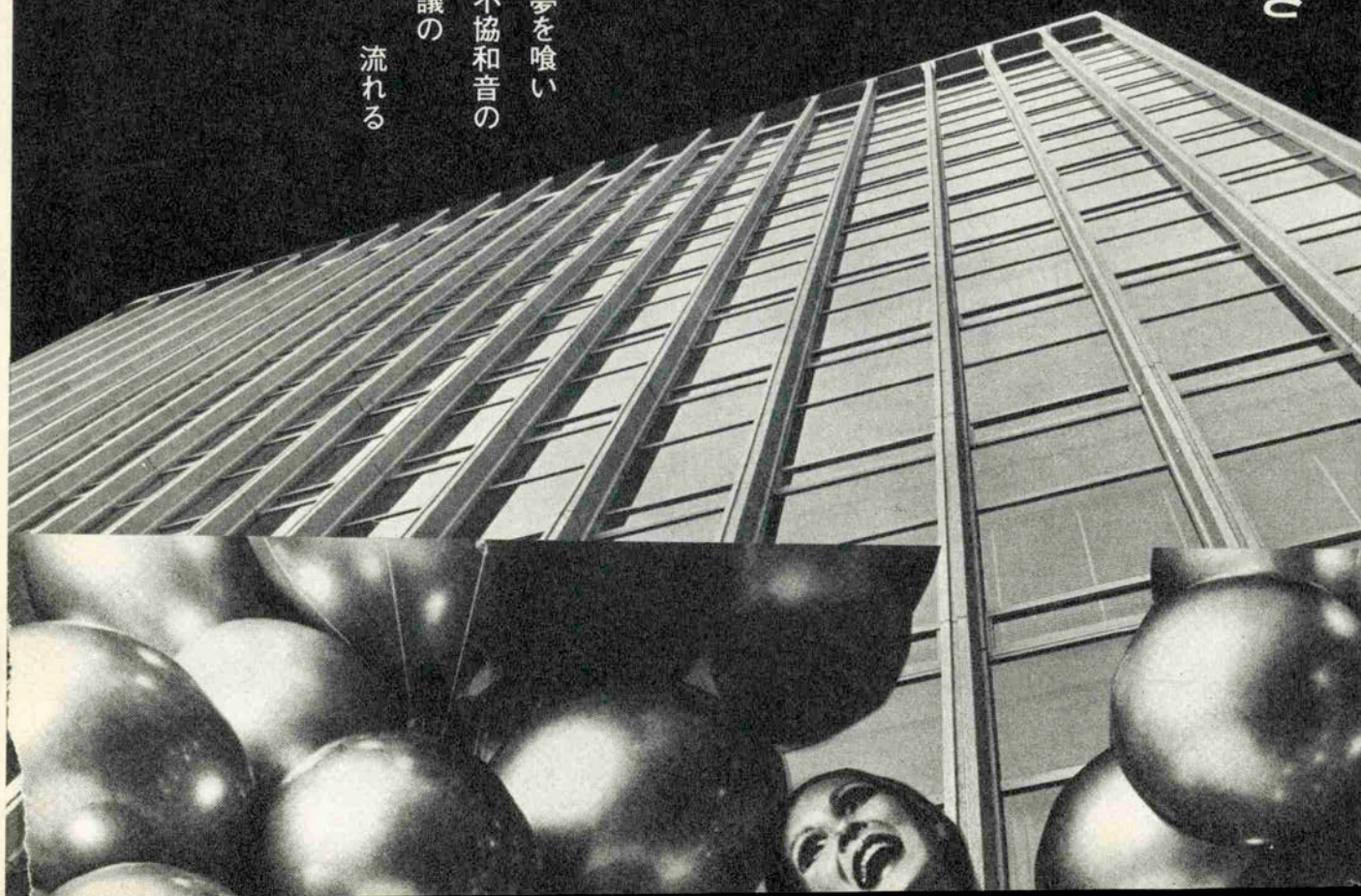
形骸の 異議の

威儀を正して 流れる

錯雑の 錯綜の

美感覚への

浸透の刻をきさむ





のめりこんでゆく      立体感の      谷間の      めぐり合いの      ささやき  
の      数かぎりない持続の      開花する      物資資源の      塵の      終世の

民主主義の      低辺の低辺の      平行線上の      マアティリアル

顔がゆく      横顔がゆく      石の顔がゆく      骨の顔がゆく      人質

の顔がゆく      青春の顔がゆく      すぎましいエネルギーで      運ばれる

集散の人々      ビルの窓の      幾可学模様の      四角い青空をみる



極点の      極線の      点をわたしてゆく      極美の      直線の      折れた地点に

マイ・スペースをみつける

限界への挑戦を続ける      厳粛な      鑑賞を      仮設を      心の中に      育てる

孤独の円周を描く

ダイスの      回転芯は      首を振って      首を振って      まわっている      犬の

遠吠えの      消えることなく      秋へ傾斜してゆく



ルカ・カルトン

## 9 月 ルカ・カルトン・タイム 秋をむかえて Tea Party

暑さもしのぎやすくなった9月。北野町のルカカルトンでTea Partyを開いているのは今岡頌子モダンダンス研究所のモダンダンサーのお嬢さんたち。

ワイン色のグレープジュースに、マスカットのクリームソーダー。秋の果物を前に女の子が集まればにぎやかにパーティ開始です。6月には神戸創作舞踊の会で、7月には合同舞踊公演で、はなばなしい活躍を終えたリラックスなひとときでした。

左より/川崎寿美子・川原三鈴・声元加代・加藤きよ子  
東本聖代・大石沙由美・岡田紀子

# Lucas Carton

coffee shop

神戸市生田区北野町3-67-2

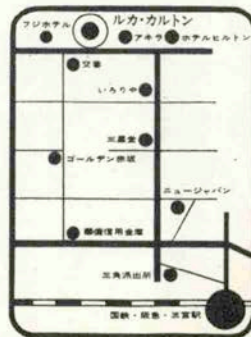
TEL 241-4321-4

A.M. 10:00 - A.M. 0:00

日曜・祝日は A.M. 0:00まで

●駐車場の用意もございますので、ご利用下さい。

●ルカ・カルトンではファッションショウや展示会などバラエティに富んだご利用をお待ちしています。





■神戸散策

カメラ・緒方しげを

# ラッシュの神戸港









ごきげんよう！

さようなら！

●練習船青雲丸をたづねて

# 海船港



青雲丸の「右舷礼」にホットパンツやミニの女の子が手を振る



あの日 海に咲いた 追憶の花  
歎びの 深みに秘めて  
さゆらぎの 影に見る 大海原に  
旅立ちし われら

練習船「青雲丸」五、〇四四・五二トンが、神戸商船大生、東京商船大生三十七名をのせて遠洋航海に出る。出航は明日という七月二十五日四突に着岸した「青雲丸」を訪ねた。

昭和四十三年に建造されたこの青雲丸は、技術革新の要請に応える新しい構造と機能をそなえた最新鋭の汽船練習船。当時の中曽根運輸大臣が筆をふるった「青雲丸」の船名が白い船首尾を鮮やかに彩っている。

清潔な船内に案内されて、教官の岸本さんに話をきく。「この船の特色は、何といっても世界的な、最新式のコンピュータ設備でしょうね。機関関係も自動化されていますし、教育的な配慮が多いです。実習船橋で多人数を並列に配置して監視作業の実習ができますし、航海船橋、操舵室、海図室などの機械を能率的に配置して操船作業がスムーズになっていますよ」

——最近の学生気質は？

朝、六時二十分居住区のデッキ流し



セルフサービスの夕食



「昔と今とじゃ価値判断が違いますからね。とにかく船乗りの仕事の内容が、技術革新で全然変わりました。われわれの若い頃とちがって、現代っ子はものおじしませんが。非常に自主的に自分達で勉強したり、遊んだりしますね。特に遊ぶときはみごとにやりますねえ（笑）」昔は教官という二十も三十も年が違うのでやや敬遠ぎみだった。今は敬遠するんじやなくって、もちろんていねいには接するけれど、スーッとときちやいますね。明朗になったんでしょう」

——かなり学生運動もはげしかったのでは？

「そうですね。神戸でもストライキで単位がとれず、かなり実習生は少いんですが。今、乗船している学生は、表面的に学生運動の痕跡をとどめませんね。闘争を船に持ちこむのはこの際やめようとキリカエてるんでしょう」勉強ぶりはどうですか？

「朝、六時十分起床、六時二十分～七時十五分まで朝の別科。これは船内各所の掃除ですよ。デッキを流してね七時三十分朝食。九時に授業が始って、十二時に昼食。午後一時から三時三十分までまた授業。四時三十分夕食。五時五十五分から夕別の授業と自習。八時に巡視が当直の士官によって行われ、火元しらべ。十時消灯と

「花嫁」のギターも流れる

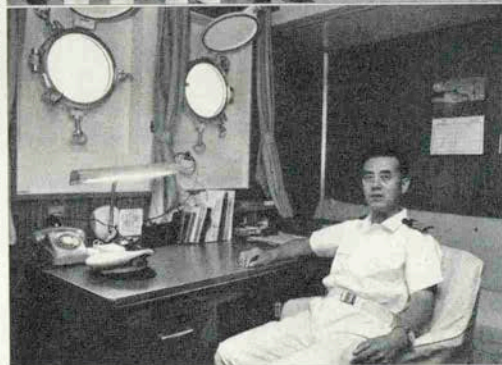




いうスケジュールです。」

「スパルタ式ではないのですか？」

「戦前スタイルは押しつけられないし、また必要じゃないですよ。ただ船の生活は、昔だと外国へ行けるということで魅力があったけど、今は簡単に船でなくても行ける。陸ではレジャーが盛になり、社会からは離れていく。それなのにそこで、スパルタをやれば反抗するだけですよ。だけど、普通の大学以上のきたえ方はやりますから、それは、自分が汗ながしてやらないと身につかないから、



上は出航式の訓辞に耳を傾ける 下は岸本教官

「お船のカッコイイ、イメージあるでしょ。あれだよ」  
「ぼくの女房は船です」わあッーやったッー

——神戸歩いて見た？

「いいねえ。セントラー街ね。さんブラザなんかであう女の子。センスいいよ。気に入ってる。紹介して下さいよ」  
——未来の海運界を背負って立つ若ものとしてどうぞ？  
——「今の海運界は船員の待遇がよくないですよ。G・N・Pが一位だといっている日本の、船は経済の最前線で、トップの働き手ですよ。それなのに船員の待遇を改善

しなきゃアホらしくなってやめてしまう。われわれの先輩や、また船員たちは、今や、五年から十年でやめてしまう人が多い。海員組合は政府のご用組合になりさがっている。個人の生活をもっと大事にしなきゃ。船内に十ヵ月もこの情報社会だというのにとじこめられる。人間関係の逃げ口のない生活でしょう。だから休暇をもっと船員はとれるようにしないと。陸の社会では三六五日のうち一三日休みがあるけど、われわれは八ヵ月で二五日ですよ。休暇は金じゃ買えません」

「今にアメリカ船みたいに、船員は開発途上国の船員ばかりになるんじゃないかな。だから我々は人間らしい船員の生活に改善して行きたいと思いますね」

——神戸港への注文は？

「船から町へ出る交通便が非常に中途半ば。バスをつけてほしいですね」と辛直な意見があった。

翌日八月二十六日。午後五時「青雲丸」は小雨模様の中を航海式を終えていよいよ出航だ。

神戸ーニューカレドニア(フランス)ーホノルルー東京四十三日間の遠洋航海に旅立つ。家族と共にホットパンツの女子大生や女の子の見送る姿。マゼリッシュ学校の谷上小学校の楽隊が「三六五歩のマーチ」を演奏する。岸壁をはなれる「青雲丸」に白い制服姿の商船大生が「右舷礼」だ。帽子をふる「ごきげんよう」と。子供たちが叫ぶ「さようなら」。別れの言葉は神戸港にこだまして、白い船体が小さくなる迄続いた。

この船の主役である学生さんたちの部屋をたずねた。熊本、東京、神戸、北海道ノと出身を名乗るとさすが全国区。ギターをかかえている学生に「今、何が流行中？」「花嫁かな。月光仮面か……。ちよつと遅いんだよね」  
——どうして船に乗るきになったの？



インテリアのイメージはお店の格を決定します

クラブ 小万



神戸の洋風イメージを創出する...

architural design & decoration



丸和建築デザインルーム

神戸市生田区北長狭通 5 丁目 22-2

TEL (078) (341) 5380・5538・5539



club

# BOUGAIN

TEL.(078)331-8593



B1

仏蘭西料理《ボルドーワインと本場の味覚》

## レストラン・ボルドー

ランチタイムを始めました！ A.M.11:30より

ボルドーランチ(スープ、アングレ、パン、コーヒー) ¥ 600

カレーライス(コーヒー付) ¥ 400    スペシャルランチ(フルコース) ¥ 1,500

ディナータイム P.M.5:00より

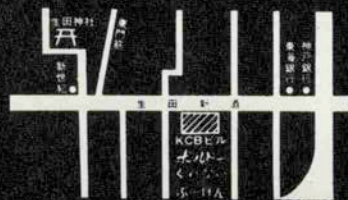
魚、貝、肉料理 一品 ¥ 400より

スイス料理のフォンデュもお楽しみ下さい ¥ 2,500より

■クラス会、お誕生会その他ご会合にお気軽にご相談下さい

〈年中無休〉

TEL(078)331-3575 A.M.11:30～A.M.1:00







皆さまのお部屋は  
小粋なムード！



5F

四季を色どる京の味

京風季節料理

くれない

人の世の楽しみ多し然れども酒無しにしてなんの楽しみ

■おしながき

〈若山牧水〉

活魚料理 ¥ 500より 天ぷら ¥ 800より

鰻料理 ¥ 600より そば ¥ 200

名物おやじ ¥ 300

あんこう肝 ¥ 200 はも皮 ¥ 200 豆腐南蛮 ¥ 250

特級菊正宗 ¥ 220 ビール ¥ 250 サントリーオールド ¥ 250

TEL.(078)331-0494 午後5時～午前1時

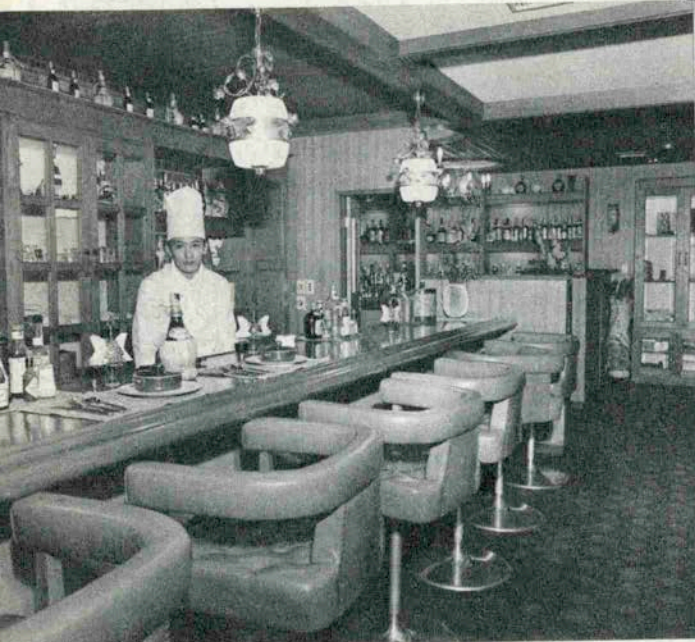
2F



生田区北長狭通1-37  
(生田新道浜洲中央)

**KCB** BLDG.





## GRILL&BAR なぎさ

神戸市生田区中山手通1丁目111  
PHONE 331-3670

P.M. 5時—A.M. 1時迄

●メニューごあんない

トレネードステーキなぎさ風

¥ 2,500

サーロインステーキ ¥ 1,800

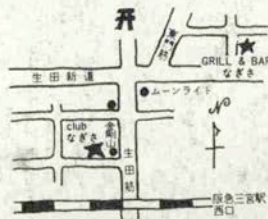
ピラフ ¥ 300 スパゲティ ¥ 300

チキンレバー、フォアグラ ¥ 300

## CLUB

## なぎさ

神戸市生田区北長狭通2-1  
PHONE 331-8626







Mr. Yoshida



Mr. Takemi



Mr. Mizohara

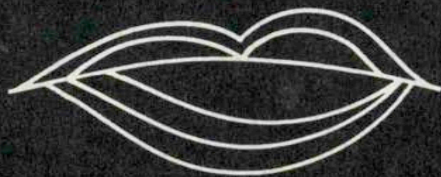


Mr. Hidaka

## Disco45 Staff



Mr. Nakanishi



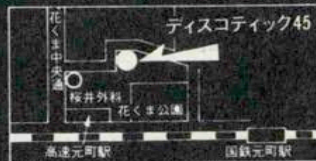
Nowなfeelingを  
あなたに贈る  
Young Staff  
& Go Go !!

## Disco 45

★花くま中央通桜井外科東入

★午後8時 ————— 深夜

Tel. 371-1923





初秋の夕ぐれ：風が素肌に涼しく感じられる頃  
お友達 御家族連れでお越し下さい

★とにかく遠慮はせずに

ダイナミックに食べよう！

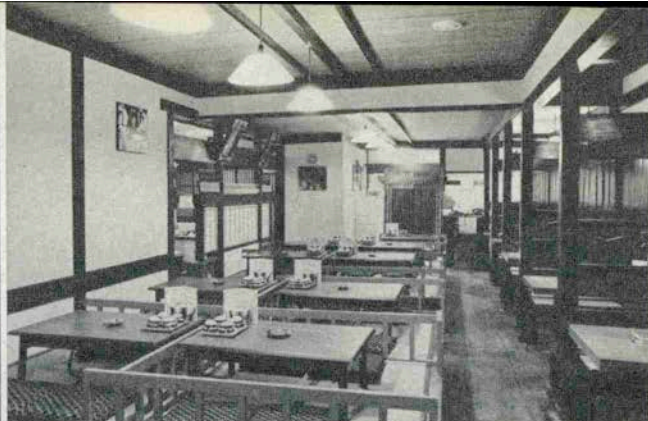
**悟味酒**

阪急西口本店 331-3848

PM 5:00 - AM 0:30

阪急西口2階鍋もの炉ばた 321-3220

PM 5:00 - AM 0:30



★ちゃんこ鍋で

夏バテしない力を

**悟味酒**

さんちか悟味酒ちゃんこ場 391-5319

AM 11:30 - PM 9:30



★若くて気のいい板前さんと

陽気な言葉をかわしながら

楽しく味わって下さい。

カウンターお食事処  
悟味酒姉妹店

**ふる里**

神戸三宮生田筋(生田神社前)

TEL 331-5535

営業時間 PM 5:00 - AM 1:00





# 神戸百貨会

Kobe High Class Shop Group

## \*宝飾品 Jewel・Pearls

- ①宝飾 御木本真珠店  
International House  
(221) 0 0 6 2
- ②宝飾 田崎真珠店  
Tasaki Pearls  
(391) 4 0 8 5
- ③宝飾 北村真珠店  
Kitamura Pearls  
(331) 0 0 7 2
- ④宝飾 タジマジュエル  
Tajima Jewel  
(331) 5 7 6 1
- ⑤時計と宝石 美田時計店  
Mita Watch Shop  
(331) 1 7 9 8
- ⑥宝飾 神戸宝石  
Kobe Jewel  
(331) 2 3 9 7

## \*紳士洋服・洋品 Tailor & Men's Shop

- ⑦紳士服 柴田音吉洋服店  
Tailor Sibata  
(341) 0 6 9 3
- ⑧ネクタイ 元町バザー  
Motomachi Bazaar  
(331) 1 4 0 1
- ⑨紳士服 三恵洋服店  
Tailor Mituei  
(341) 7 2 9 0
- ⑩男子洋品 フナキヤ  
Funakiya  
(321) 0 3 5 6
- ⑪紳士服 十字屋洋服店  
Tailor Jujiya  
(341) 2 3 8 8
- ⑫洋品雑貨 サノヘ  
Sanohe  
(331) 4 7 0 7
- ⑬ワイシャツ 神戸シャツ  
Kobe Shirt  
(331) 2 1 6 8
- ⑭紳士服 洋服の粹 渡辺  
Watanabe  
(331) 1 6 5 0
- ⑮衣生活品 ニッケショールーム  
Nikke Showroom  
(331) 0 9 0 1
- ⑯紳士服 神戸テーラー  
Kobe Tailor  
(331) 2 8 1 7
- ⑰紳士服飾 ウェンズ・ショップ  
Men's Shop Une  
(331) 3 1 1 2
- ⑱紳士シャツ 大和屋シャツ  
Yamatoya Shirt  
(331) 6 9 5 6

## \*婦人洋装・洋品 Ladies' Shop

- ①帽子 マキシ  
Maxim  
(331) 6 7 1 1
- ②服飾雑貨 エスターニュートン  
Esther Newton  
(331) 1 8 1 8
- ③洋品 スギヤ  
Sugiya  
(331) 3 4 3 6
- ④ハンドバック シラサ  
Shirasa  
(331) 0 8 1 3
- ⑤ベビー用品 ファミリア  
Familiar  
(331) 0 5 5 5
- ⑥洋傘 オカダ  
Okada  
(331) 0 0 5 1

- ②⑩洋装 Masuya  
Masuya  
(321) 2 7 8 1
- ②⑨婦人服飾 ベニヤ  
Beniya  
(331) 4 6 2 4
- ②⑧婦人・紳士服 セリザワ  
Serizawa  
(331) 4 6 2 4
- ②⑦毛皮 ベニー毛皮店  
Bennie Furrier (Furs)  
(331) 1 8 3 3
- ②⑥高級婦人服地 お仕立て  
KOMATUYA  
(331) 1 8 3 3
- ②⑤婦人服飾 三  
San-ai  
(331) 6 8 6 1
- ②④オートクチュール 装  
Soen  
(331) 7 5 7 0

## \*装身具・服飾品 Accessory・Dress

- ②③ベッ甲 太田ベッ甲  
Ota Co. (Tortoise-shell ware)  
(331) 1 7 8 1
- ②②ハンドバック イクシマ  
Ikushimaya  
(331) 2 4 1 5
- ②①アクセサリー アクセサリー  
Akseサリー  
(331) 2 2 9 3
- ②④婦人・紳士靴 クロス靴店  
Cross Shoes  
(331) 1 7 8 1
- ②③婦人・紳士靴 ヨシオカ  
Yoshioka Shoes  
(331) 5 1 9 0

## \*和装 Kimono・Geta

- ②①呉服 ちんがら屋  
Chingaraya  
(331) 8 8 3 6
- ②②呉服 みよしや  
Miyoshiya  
(331) 3 3 8 8
- ②③衣 中川衣裳店  
Nakagawa  
(331) 7 5 2 4
- ②④衣 装 するや衣裳店  
Turuya  
(331) 0 3 6 0

## \*美容 Beauty Shop

- ②⑦美容 ブルーあきら  
Blue Akira  
(331) 9 0 8 0
- ②⑧美容 ローズあきら  
Rose Akira  
(331) 4 4 6 1
- ②⑨美容 美容室エリザベス  
Elizabeth Beauty Shop  
(331) 4 9 1 7

## \*美術・工芸品 Art

- ②①美術 元町画廊・若木屋  
Motomachi Gallery  
(331) 2 3 5 9
- ②②画材・額縁 末積製額  
Suezumi  
(331) 1 3 0 9
- ②③工芸 磯川工芸店  
Isokawa  
(331) 3 3 9 8
- ②④美術陶磁器 淡洲堂  
Tanshudo  
(331) 1 7 7 0
- ②⑤新古美術 播  
Harishin  
(331) 2 5 1 6

## \*家具 家庭・文化用品 Furniture・Family

- ②⑦家具 永田良介商店  
Nagata Ryosuke Shop  
(331) 7 3 7 9
- ②⑧玩具 カメヤ  
Kameya Toy Store  
(331) 4 9 6 9

- ②①メガネ 神戸眼鏡院  
The Kobe Optical Co., Ltd.  
(331) 2 1 2 1
- ②②カメラ コヤマカメラ  
Koyama Camera Shop  
(331) 0 1 5 8
- ②③儀式用品 富田屋  
Tomitaya  
(341) 7 2 7 6
- ②④カバン 大上靴店  
Oue Trunk Co.  
(331) 2 6 2 2
- ②⑤ゴルフ用品 タカハシ  
GOLF & BAG TAKAHASHI  
(331) 1 1 7 2
- ②⑥電器製品 元町家庭電器販売  
Motomachi Electric Co., Ltd.  
(331) 0 0 8 1
- ②⑦薬品 三星堂薬局  
Sanseido Pharmacy  
(341) 0 3 3 0
- ②⑧メガネ 服部メガネ店  
Hattori Optical Shop  
(331) 1 1 2 3
- ②⑨結婚儀式用品 遠藤福寿堂  
Endo-Fukujudo  
(331) 1 8 1 1
- ②⑩写真スタジオ ボンヌール写真室  
Bonheur  
(331) 3 6 6 8

## \*ボーリング Bowling

- ②①ボーリング 神戸スターレーン  
Kobe Starlane  
(331) 4 1 6 5

## \*菓子・喫茶 Cake・Tea-room

- ②①和洋菓子 風月堂  
Fugetsudo  
(331) 2 4 1 2
- ②②瓦煎餅 亀井堂本家  
Kameido Honke  
(331) 1 6 1 6
- ②③菓子 雁治郎飴本舗  
Ganjiroame-Honpo  
(341) 2 4 2 2
- ②④洋菓子 ドンク  
Donq  
(331) 5 4 8 1
- ②⑤チョコレート モロゾフ  
Morozoff  
(331) 2 1 4 6
- ②⑥ドイツ菓子 ユーハイム  
Juchheim's  
(331) 2 3 4 0
- ②⑦洋菓子 ヒロタ  
Hirota Confectionery  
(331) 2 4 2 1
- ②⑧和菓子 二つ茶屋  
Futatsuchaya  
(331) 7 3 6 7
- ②⑨菓子 本高砂屋  
Hon-Takasagoya  
(331) 0 0 2 1
- ②⑩瓦煎餅 河南堂  
Kanando  
(331) 1 0 6 1
- ②⑪チョコレート コスモポリタン  
Cosmopolitan  
(331) 1 8 0 1
- ②⑫瓦煎餅 菊水総本店  
Kikusui Sohonten  
(331) 5 6 7 7
- ②⑬喫茶 UCウエシマコーヒショップ  
Ucushimacoffee  
(331) 2 0 3 3
- ②⑭洋菓子 アルモンド  
Almond  
(331) 2 0 3 3
- ②⑮チョコレート ゴンチャロフ  
Goncharoff  
(331) 3 5 6 3

- ②⑯お菓子のコトブキ  
Kotobuki  
(331) 1 1 2 0
- ②⑰和洋料理 Eating House  
(331) 3 2 3 6
- ②⑱日本料理 竹葉亭  
Chikuyotei  
(331) 5 5 6 6
- ②⑲天婦羅 川  
Okagawa  
(331) 3 7 7 1
- ②⑳ふぐ料理 一富  
Ichifuji  
(331) 2 2 8 8
- ②㉑寿司 本成駒  
Hon-Narikomaya  
(331) 2 2 8 8
- ②㉒とんかつ 武蔵  
Musasi  
(331) 2 2 8 8
- ②㉓スペイン料理 カルメ  
Carmen  
(331) 2 2 8 8
- ②㉔欧風料理 ハナワグリル  
Hanawa Grill  
(331) 6 9 4 2
- ②㉕ビヤ・ホール ニュー・トーキョー  
New Tokyo  
(331) 1 4 2 2
- ②㉖海川魚 雨茶屋  
Shigure Jaya  
(331) 0 0 7 0
- ②㉗軽料理 蛸の壺  
Takonotsubo  
(331) 1 0 3 3
- ②㉘レストラン コラルキタノ  
Coral Kitano  
(331) 2 2 5 1
- ②㉙レストラン ブランドウブラン  
Blanc de Blanc  
(331) 7 7 7 1
- ②㉚ふぐ・天ぷら・寿司 栄  
Sakaeya  
(331) 0 9 3 5
- ②㉛寿司 又平  
Matahei  
(331) 1 0 1 1
- ②㉜神戸肉 大井肉店  
Ooi Beef Shop  
(331) 1 0 1 1

## \*クラブ・料亭 Night Club

- ②㉝料亭 松の家  
Matsu no ya  
(331) 1 9 2 1
- ②㉞ナイトクラブ 北野クラブ  
The Kitano Club  
(331) 2 2 5 1
- ②㉟クラブ ディスコティック45  
Discotic 45  
(331) 1 9 2 3

## \*ホテル Hotel

- ②㉑ホテル 神戸オリエンタルホテル  
Oriental Hotel  
(331) 8 2 1 5
- ②㉒ホテル 六甲オリエンタルホテル  
Rokko Oriental Hotel  
(331) 0 3 3 3
- ②㉓観光旅館 有馬温泉(東有馬)古泉閣  
Kosenkaku  
(331) 0 7 3 1
- ②㉔ホテル 神戸タワーサイドホテル  
Kobe Tower-Side Hotel  
(331) 2 1 5 1

## \*商社 Trading House

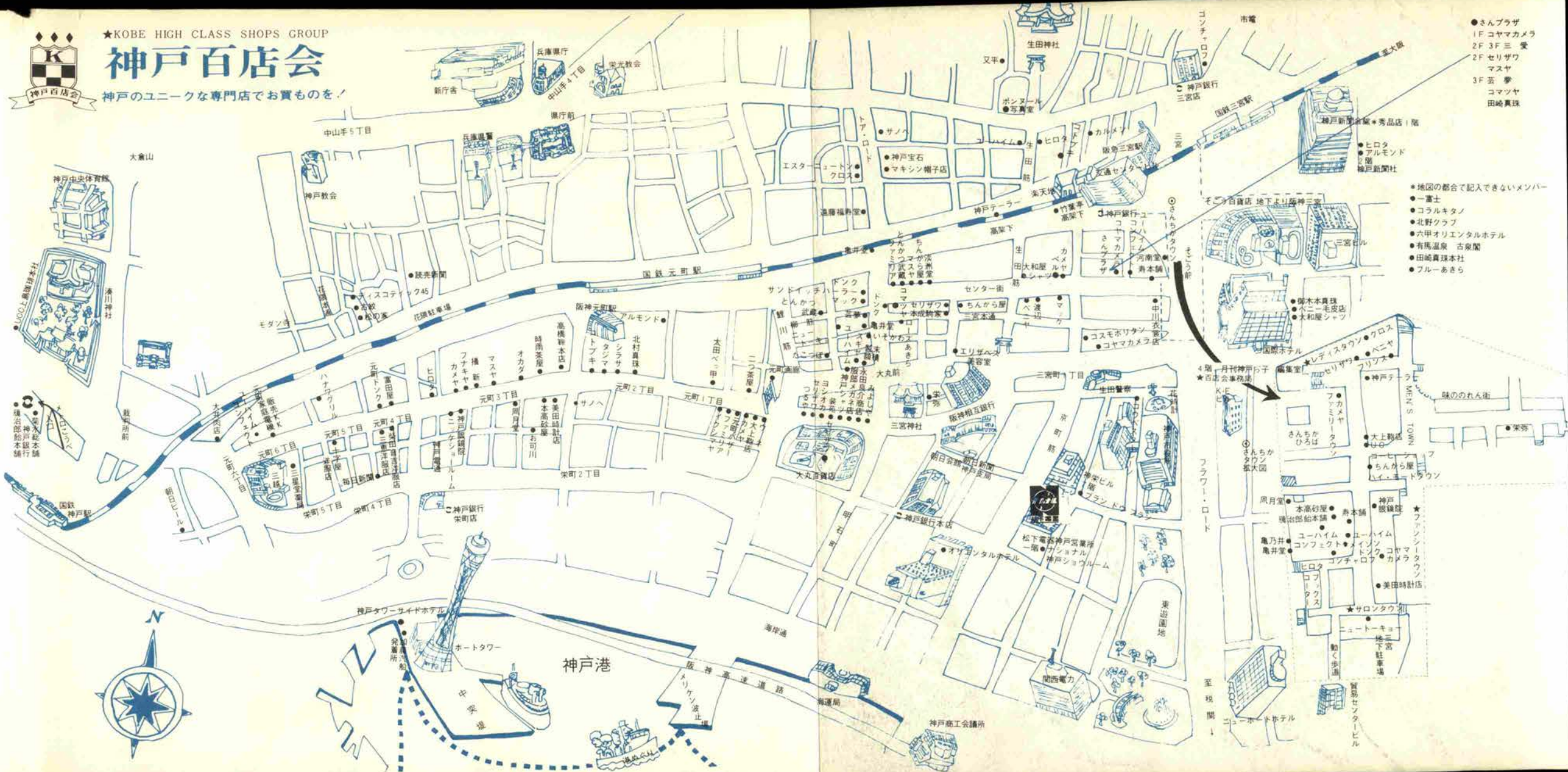
- ②㉕ビール 朝日麦酒 K K  
Asahi Beer  
(331) 7 3 0 1
- ②㉖電化製品 ナショナル電化センター  
National Electric Center  
(331) 8 0 1 1
- ②㉗銀行 神戸銀行  
Bank of Kobe  
(331) 8 1 0 1
- ②㉘珈琲・紅茶 UCC上島珈琲本社  
UCC  
(331) 3 6 0 6



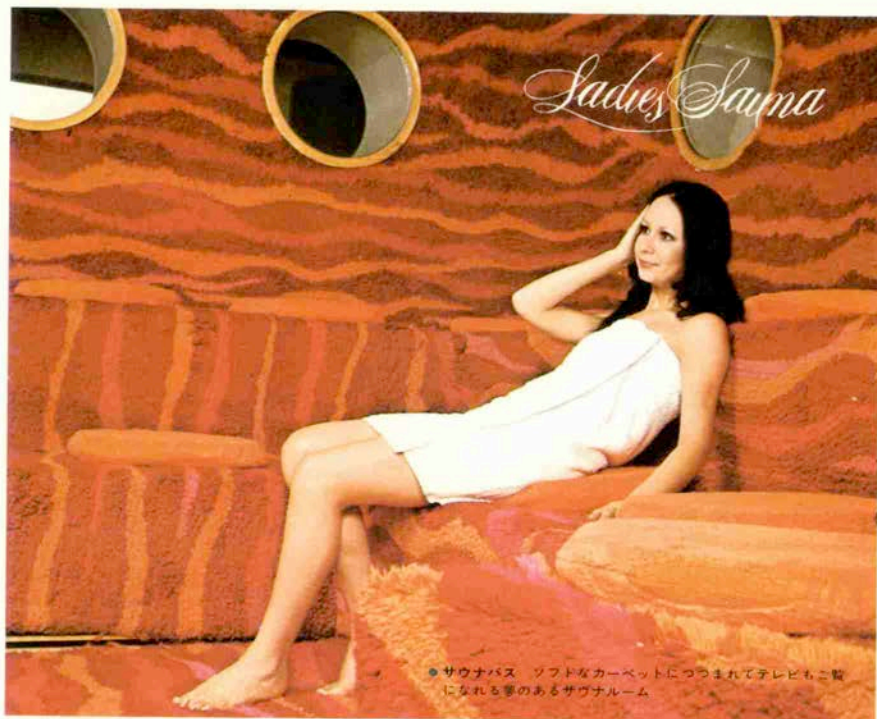


神戸百店会

神戸のユニークな専門店でお買ものを！







●サウナバス ソフトなカーペットにつつまれてテレビも二重になれる夢のあるサウナルーム



●バスルーム



●ビジタールーム

あなたの  
ビューティフルライフ  
を創る……

☆神戸

## レディスサウナ

神戸・生田区下山手通2-29 神戸サウナビル2  
☎ (078)391-2495 AM10:00→AM3:00

☆美容料金とメンバー特典のご紹介

### ★ビジター〈一般の方〉

サウナコース	¥ 800
マッサージ	¥ 900

### ★メンバーズ〈会員制〉

入会金	¥10,000
サウナコース	¥ 600
コスメティックボックス	¥ 1,000
〈お化粧品ボックス〉	1ヵ月
メークアップルーム〈特別室〉が使えます	

### ★メンバーズ〈会員〉の1ヵ月コース

1ヵ月につき¥ 6,000

サウナコースを1月何回でもご利用いただけます

### ★〈和田式〉フィギュアリング神戸教室

毎週木曜日 入会金〈不要〉

第1部 午前10時→11時

第2部 午前11時→12時

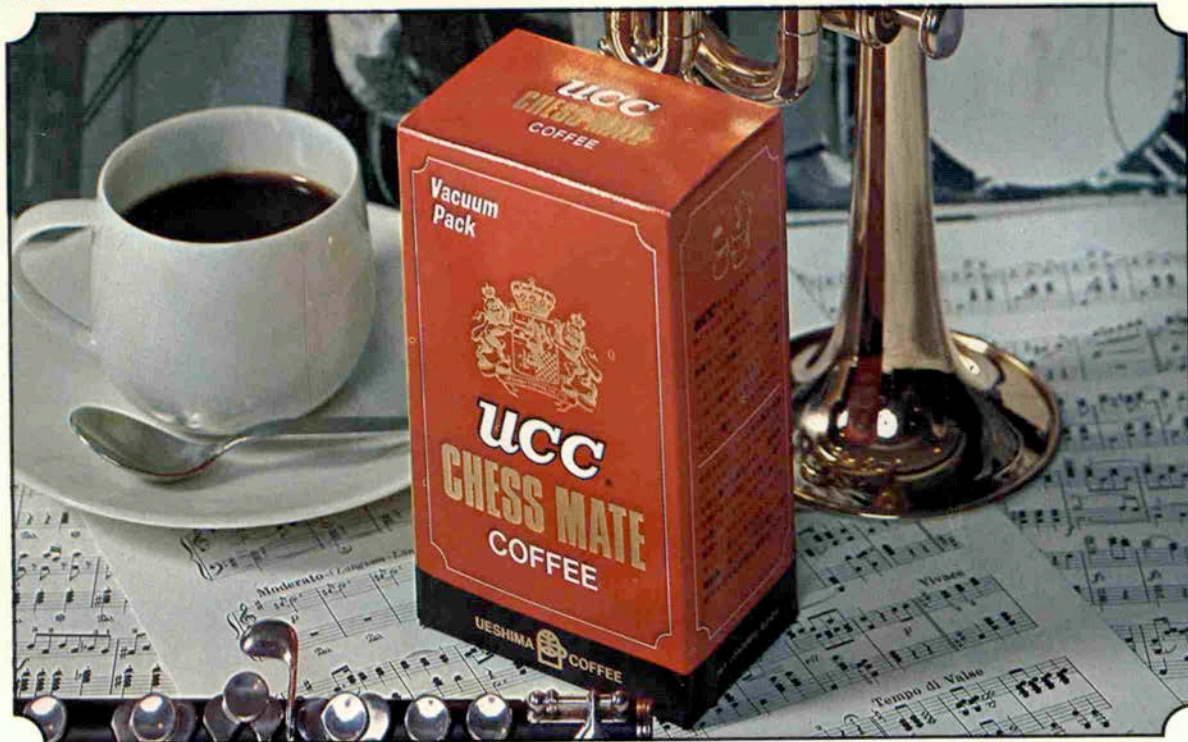
研習費(10回分約3ヵ月)

¥20,000〈前納〉

研習開始費 ¥ 1,000



業界最大の規模を誇る喫茶経営のコンサルタント



ムードだけでなく感動だってコーヒーが与えてくれる  
はげしさが欲しかった時チェスマイトコーヒーは最高！

**UCC** チェスマイトコーヒー



王者の風格ヨーロッパの味

**UCC**®

コーヒー



UESHIMA COFFEE CO., LTD.

7種揃ったチェスマイト  
バラエティー豊かなコクと  
ムードをお楽しみいただけ  
ます。UCC独自の技術で  
ひきたての香りを真空パック  
してありますから 味を変  
えずに保存できます

本社：神戸市生田区多聞通5（神戸駅前）☎神戸（078）341-3606

上島珈琲本社